

# Livestream – 2. Online- Beteiligung

## Radverkehrskonzept Landkreis Südliche Weinstraße

20.01.2026



1. Grundlagen
2. Aktueller Arbeitsstand
3. Zweite Online-Beteiligung
4. Nächste Schritte
5. Zeit für Ihre Fragen

- Planungsgesellschaft RV-K mbH, Sitz in Frankfurt am Main
- 14 Radverkehrskonzepte für Landkreise:
  - **Landkreis Alzey-Worms (2022/23)**
  - **Vogelsbergkreis (2022/2023)**
  - **Landkreis Hersfeld Rotenburg (2023/24)**
- Sonstiges in RLP:
  - Fördermittelberatung LBM
  - Mobilitätskonzept Stadt Hachenburg
  - Machbarkeitsstudie PRR Koblenz-Boppard
- Hauptbearbeitung: Erik Drawe, M. Sc.
- Mitbearbeitung: Lara Heinritz, M. Sc.
- Geschäftsführung/Qualitätssicherung: Paul Fremer, M. Eng.



# 1

## Grundlagen

## Radverkehrskonzept

„In einem Radverkehrskonzept wird der mittel- bis langfristig angestrebte Zustand der Komponenten des Systems Radverkehr festgelegt.“

„Es dient als Entscheidungsgrundlage für Politik und Verwaltung zur Erstellung von Investitionsprogrammen und für die Bereitstellung von Haushaltsmitteln.“

Empfehlungen für Radverkehrsanlagen, FGSV

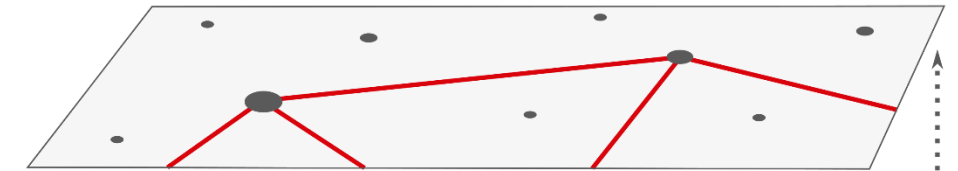




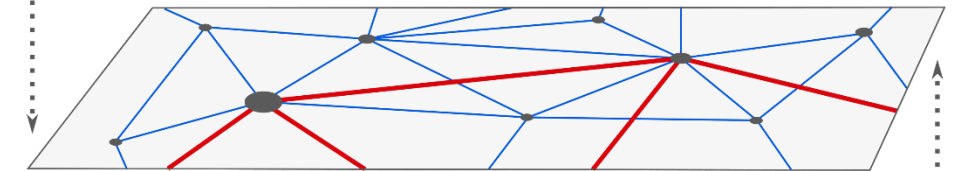
## Ziele:

- Entwicklung eines abgestuften Radverkehrsnetzes zur Anbindung aller relevanten Ziele
- Empfehlung von Maßnahmen zur Steigerung der
  - Sicherheit (subjektiv und objektiv)
  - Attraktivität
  - Direktheit / Minimierung Reisezeitverluste
- Betrachtet wird das gesamte Radverkehrsnetz, unabhängig von der Baulastträgerschaft

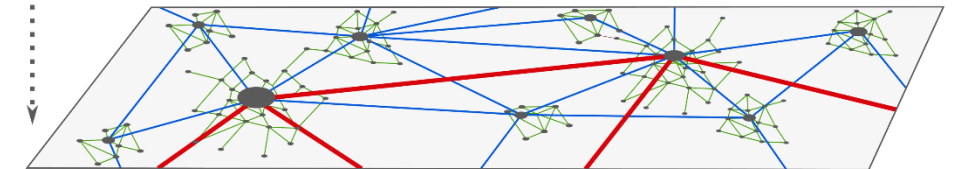
**Rheinland-Pfalz**  
**Übergeordnete  
Radhauptverbindungen**  
(zwischen Mittel- & Oberzentren /  
Touristische Radfernwege)



**Landkreis Südliche  
Weinstraße**  
**Radhauptverbindungen**  
(Orts- und Stadtteile / Bahnhöfe)



**Verbandsgemeinden**  
**Radgrundnetzverbindungen**  
(Arbeit / Bildung / Einkauf /  
Freizeit / öff. Einrichtungen etc.)



## Einordnung:

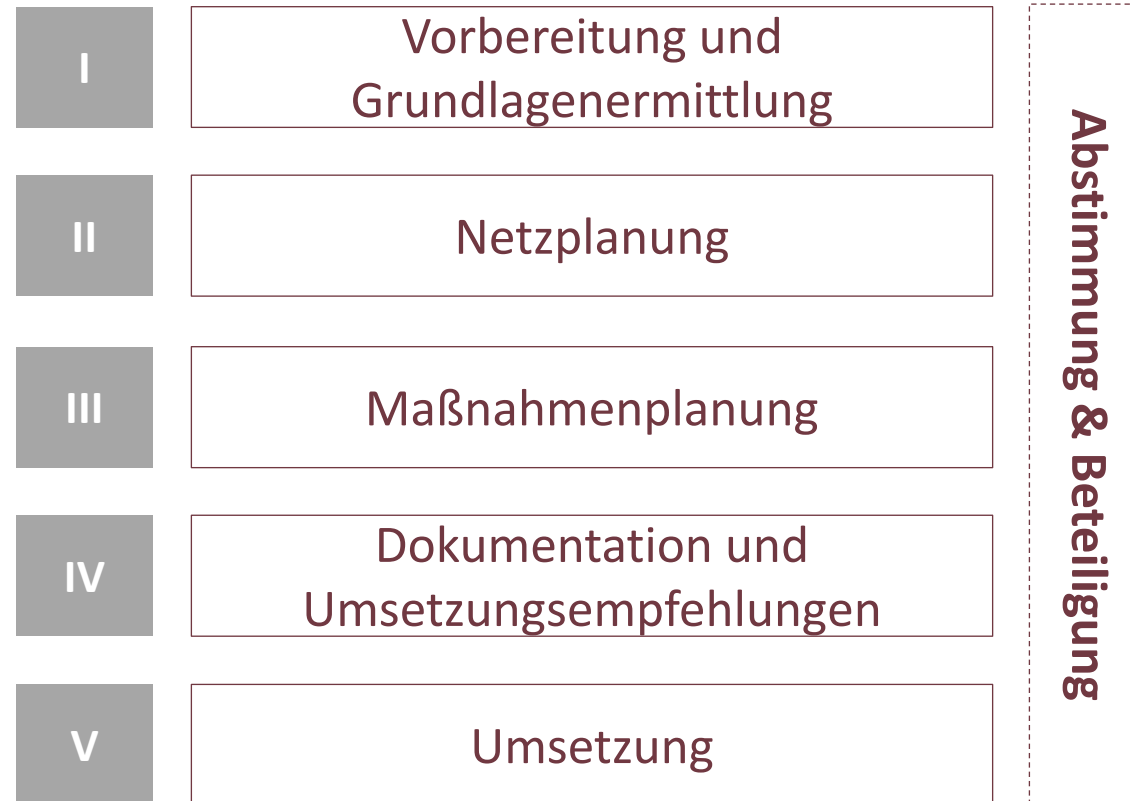
- Identifikation von Handlungsbedarf und fachliche **Maßnahmenempfehlungen**, die im weiteren Planungsverfahren überprüft, angepasst und weiterentwickelt werden können
- Umsetzung erfolgt im Rahmen der zur Verfügung stehenden Haushaltsmittel und unter Berücksichtigung der Träger öffentlicher Belange (Grunderwerb, Naturschutz, Forst, Landwirtschaft etc.)
- **Das übliche Planungs- und Genehmigungsverfahren wird nicht ersetzt.**
- Förderung kommunaler Infrastruktur durch Land und Bund – **Radverkehrskonzept** häufig als **Voraussetzung zur Förderung**

# 2

## Aktueller Arbeitsstand



## Radverkehrskonzept LK Südliche Weinstraße



## Radverkehrskonzept LK Südliche Weinstraße

I

### Vorbereitung und Grundlagenermittlung

II

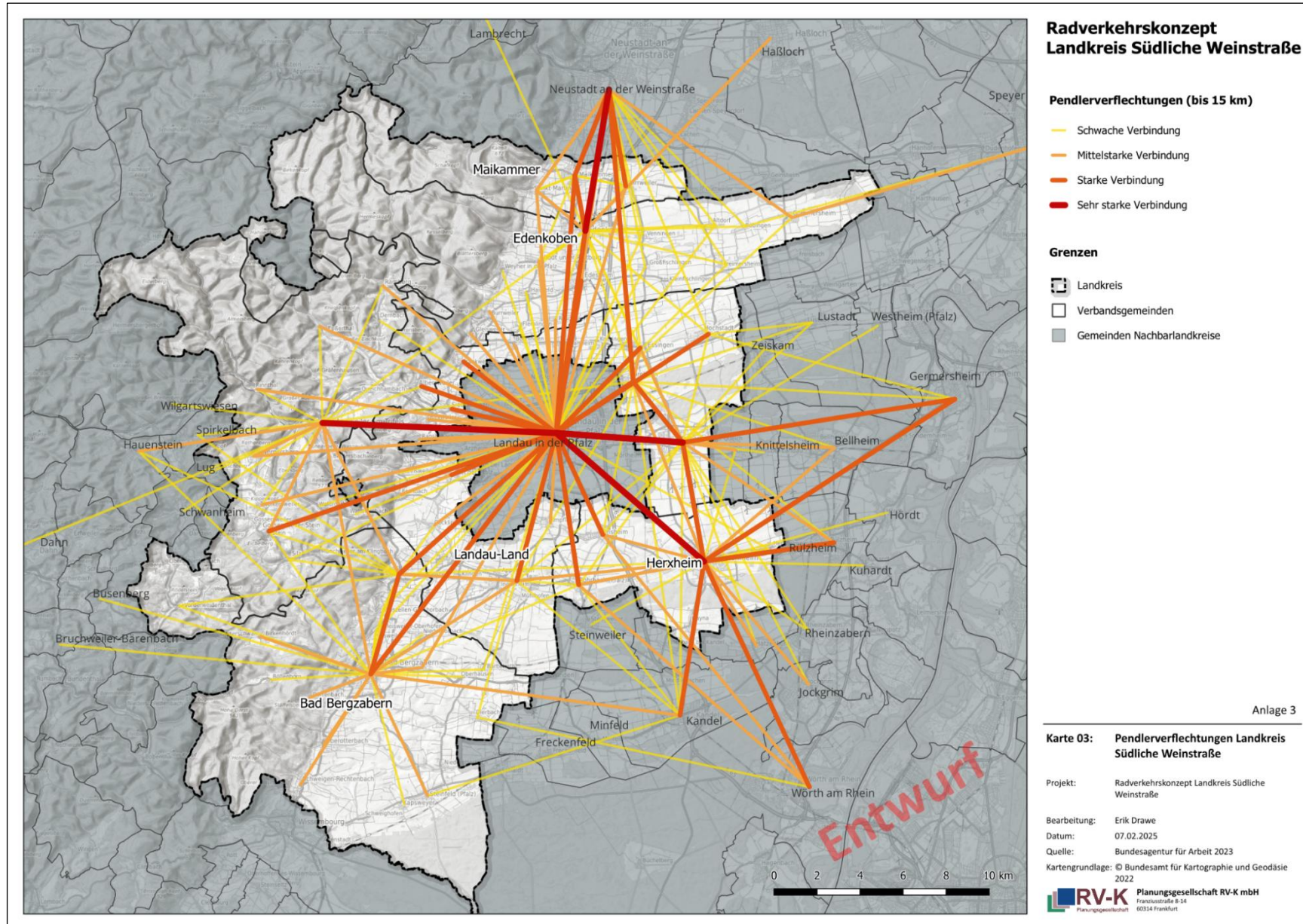
III

IV

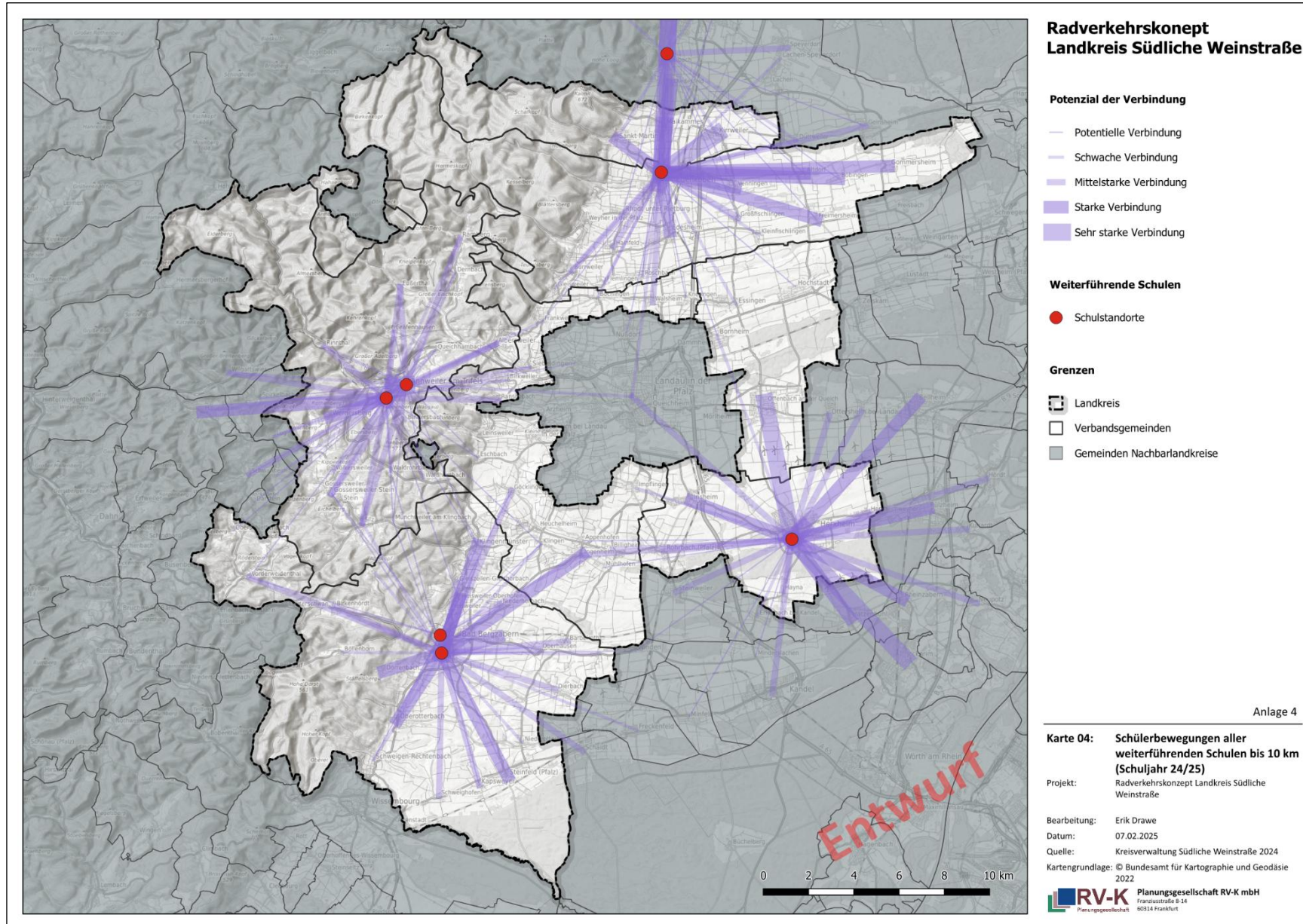
V

### Vorbereitung und Grundlagenermittlung

- Ermittlung und Analyse vorhandener Planungen
- Potenzialabschätzung Pendlerverflechtungen und Schulwege
- Analyse Fahrdaten STADTRADELN
- Unfallanalyse
- Touristische Radrouten







## Radverkehrskonzept LK Südliche Weinstraße

I

Vorbereitung und  
Grundlagenermittlung

II

III

IV

V

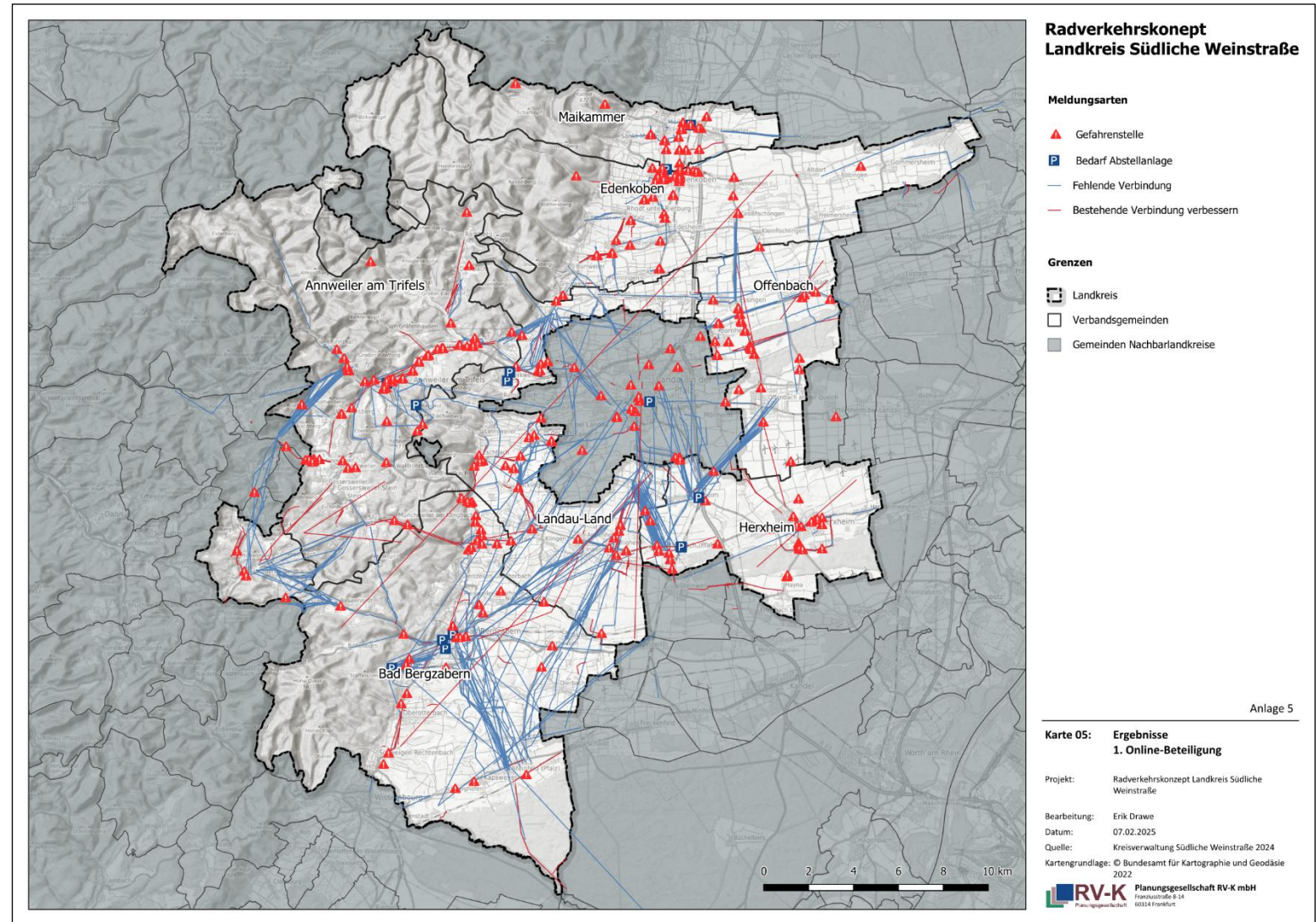
Abstimmung & Beteiligung

### Online-Beteiligung

- Meldungen zum Ist-Zustand des Radverkehrsnetzes aus der Bevölkerung



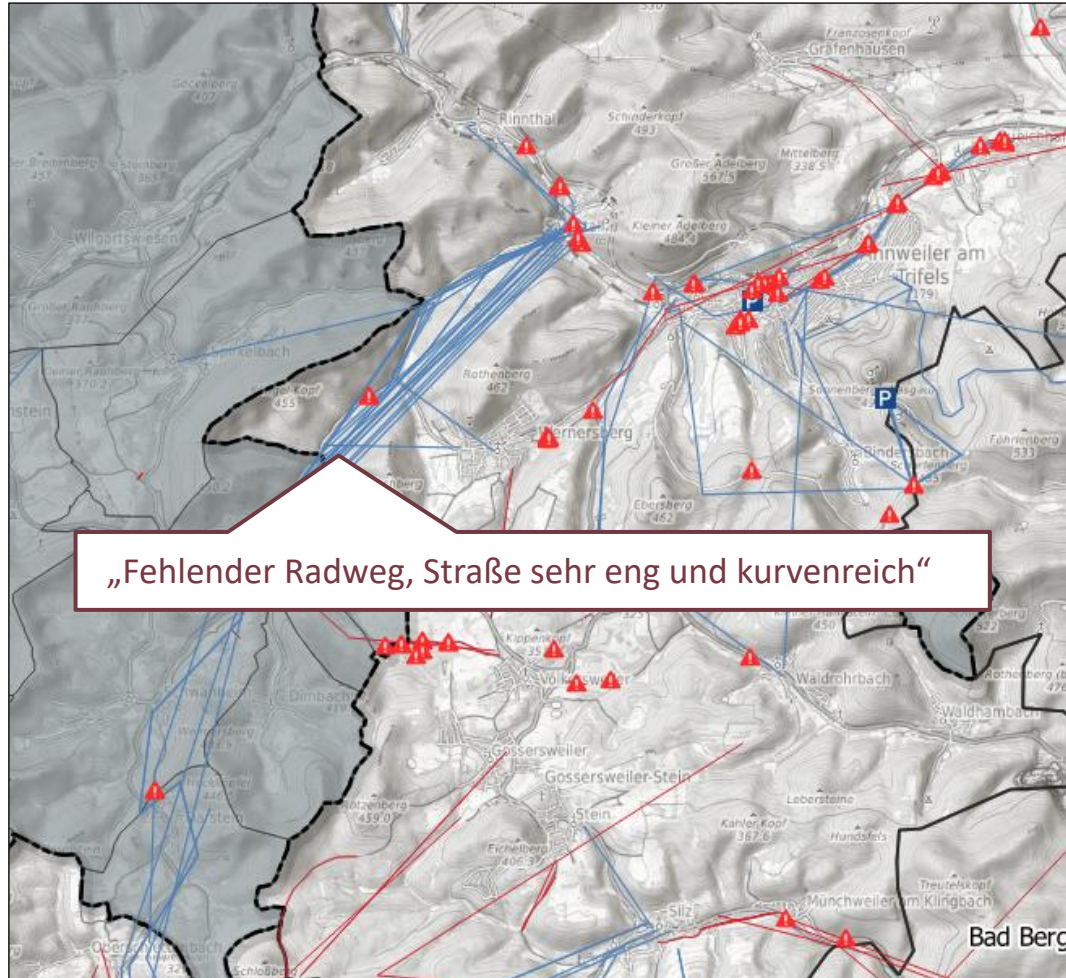
- Anzahl Meldungen:
  - 1.197 Meldungen
  - 373 Punktmeldungen
  - 824 Streckenmeldungen



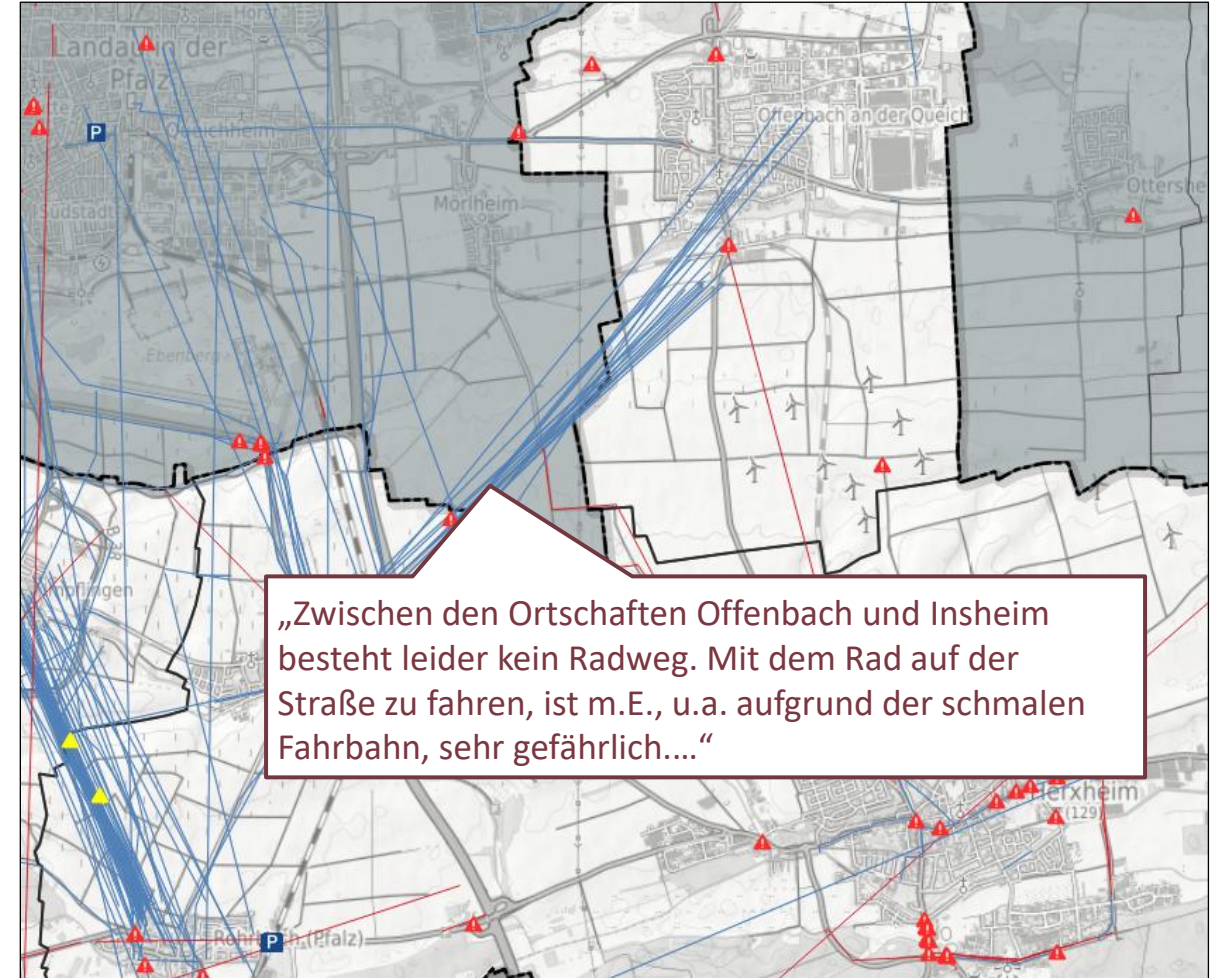


## Fehlende Radverkehrsverbindung einzeichnen:

Lug – Sarnstall: 18 Meldungen



Insheim – Offenbach: 17 Meldungen



- Weitere häufig genannte Gefahrenstellen(typen):
  - Gefährliche Überquerungen
  - Sperrpfosten und Umlaufsperrn
  - Hohe Bordsteinkanten
  - Schlaglöcher, Wurzelschäden, unbefestigte Wegeabschnitte
  - Zu dichtes Überholen des Kfz-Verkehrs
  - Gefahren durch Verkehrsberuhigende Einbauten (Kölner Teller)



Sperrpfosten ohne Bodenmarkierung auf einem Radweg (Quelle: Eigene Aufnahmen)

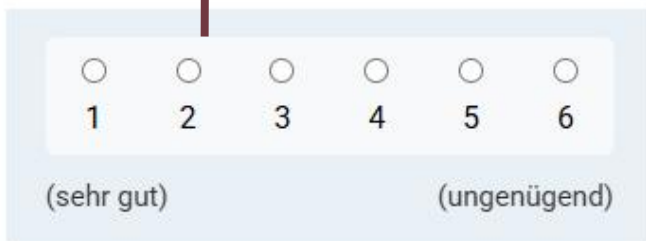


Kölner Teller auf Fahrbahn einer Nebenstraße in Hatzenbühl (Quelle: Eigene Aufnahmen)



## Wie gefallen Ihnen die unterschiedlichen Führungsformen des Radverkehrs außerorts?

Straßenbegleitender Weg



Eigenständiger Weg

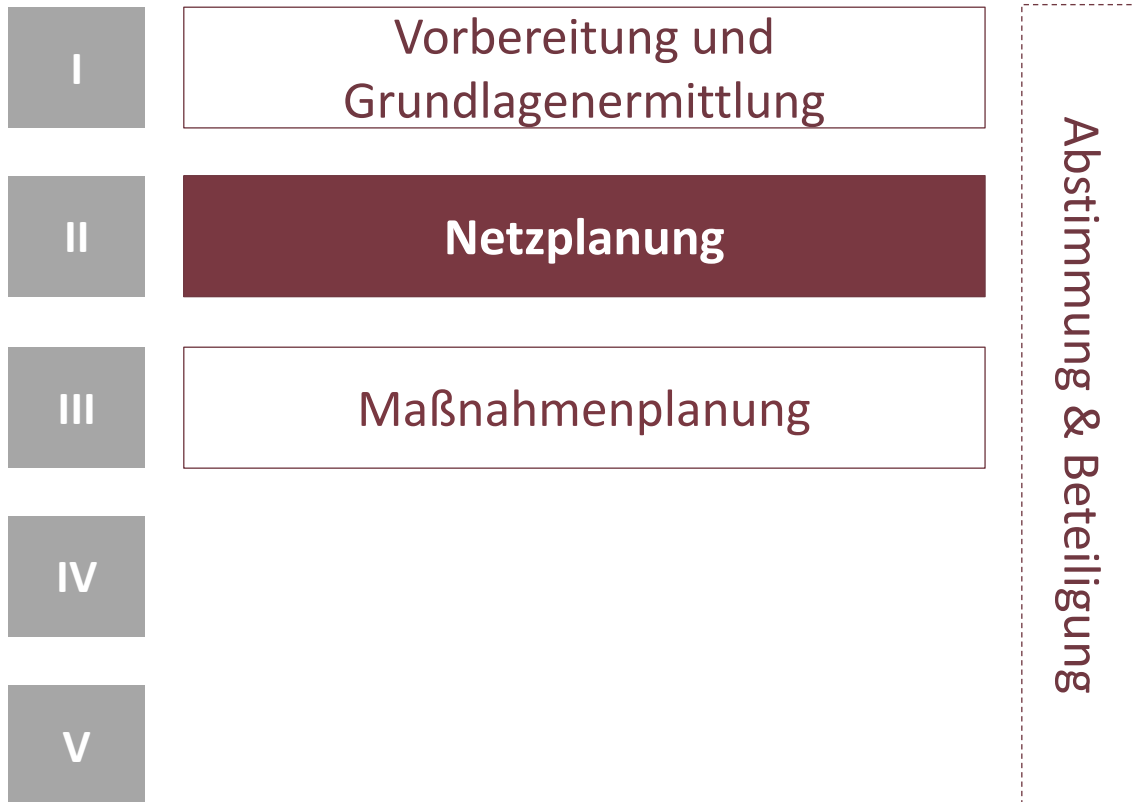


Wirtschaftsweg



(228 Teilnehmende)

## Radverkehrskonzept LK Südliche Weinstraße

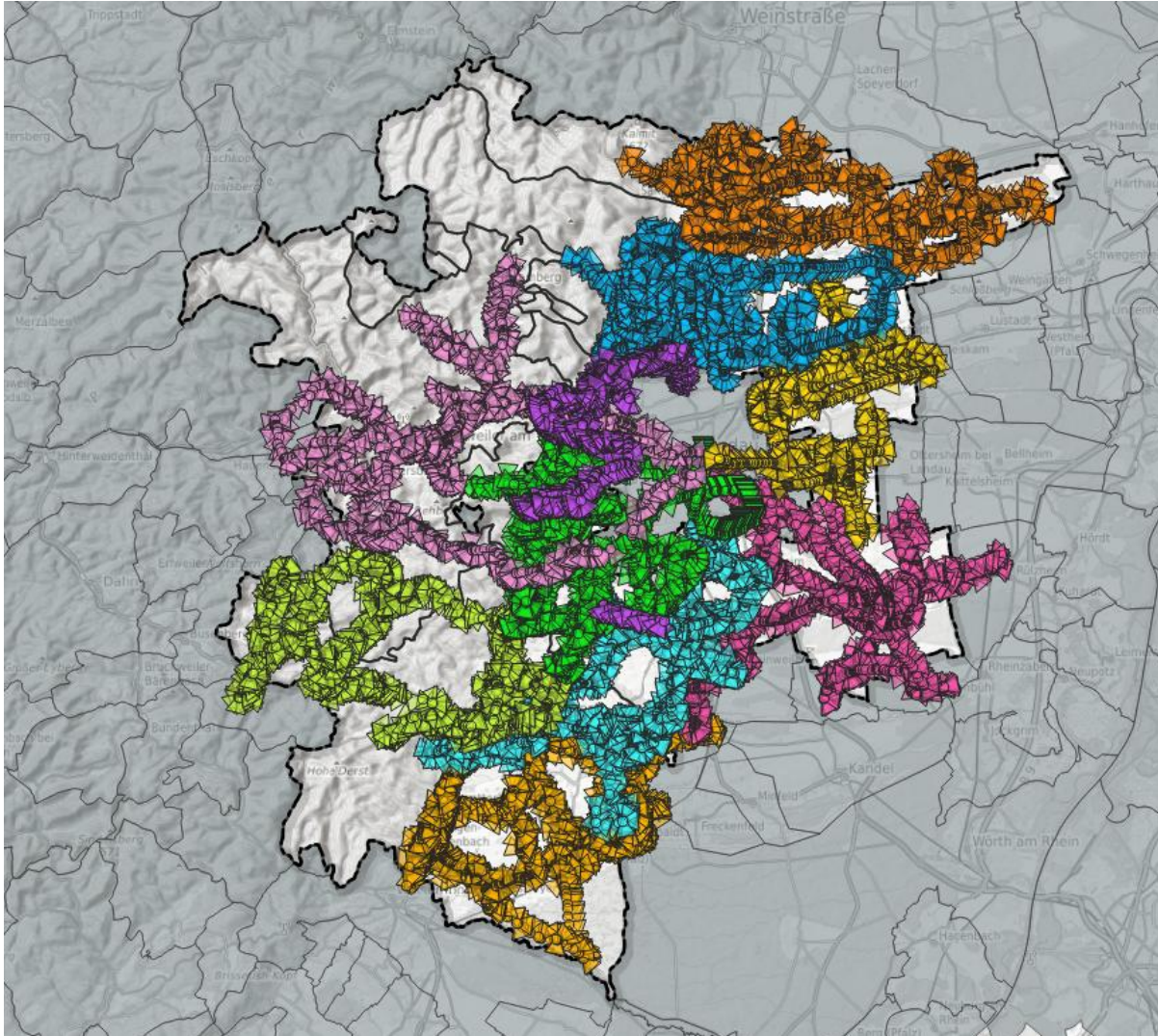


### Netzplanung

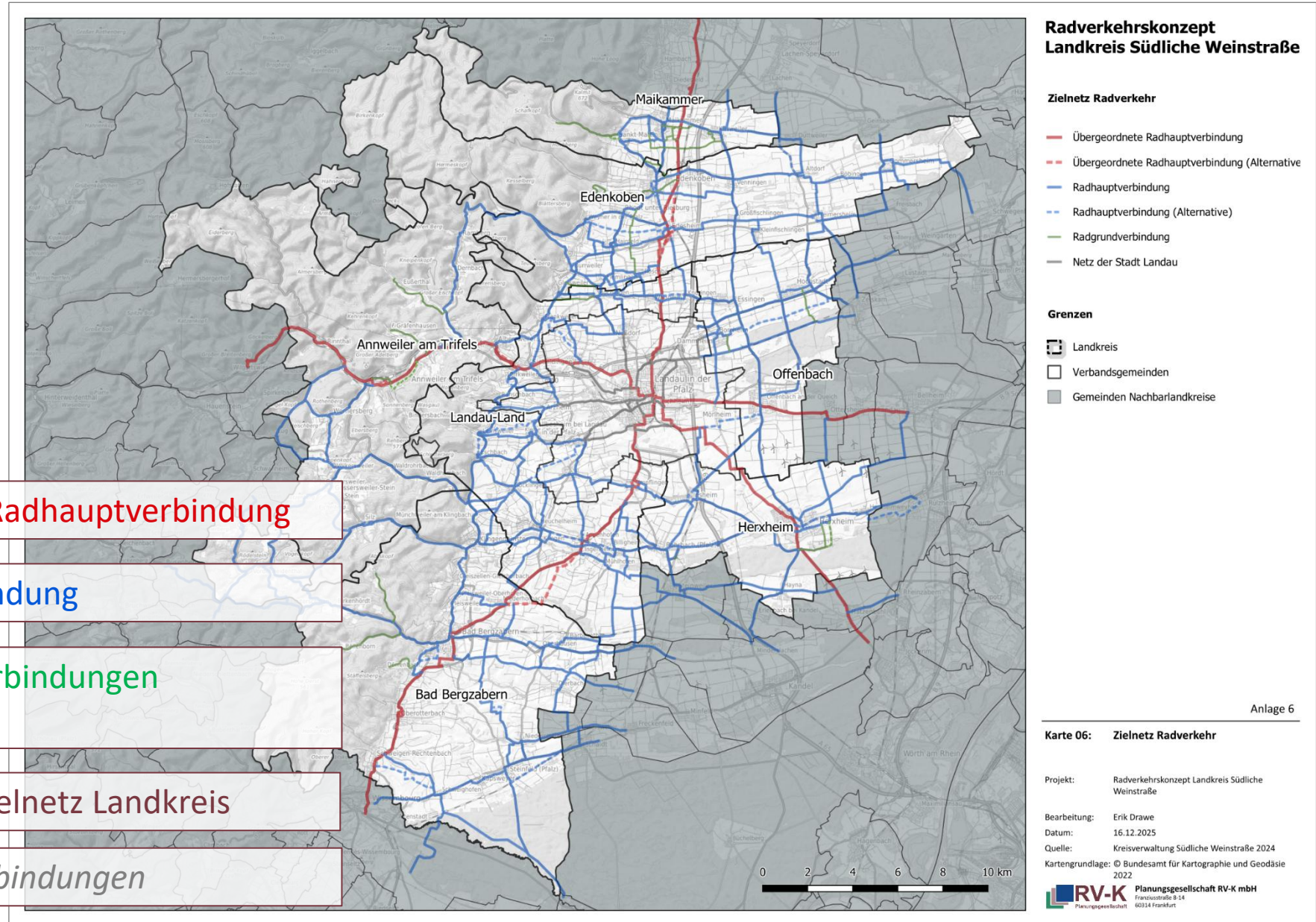
- Erstellung eines **Zielnetz Radverkehr** mit Anbindung von
  - Ortsteilen
  - Nachbarkommunen
  - Bahnhöfen
  - Weiterführenden Schulen



Der gesamte Landkreis wurde mit dem Fahrrad befahren und auf Mängel dokumentiert (ca. 850 Kilometer)

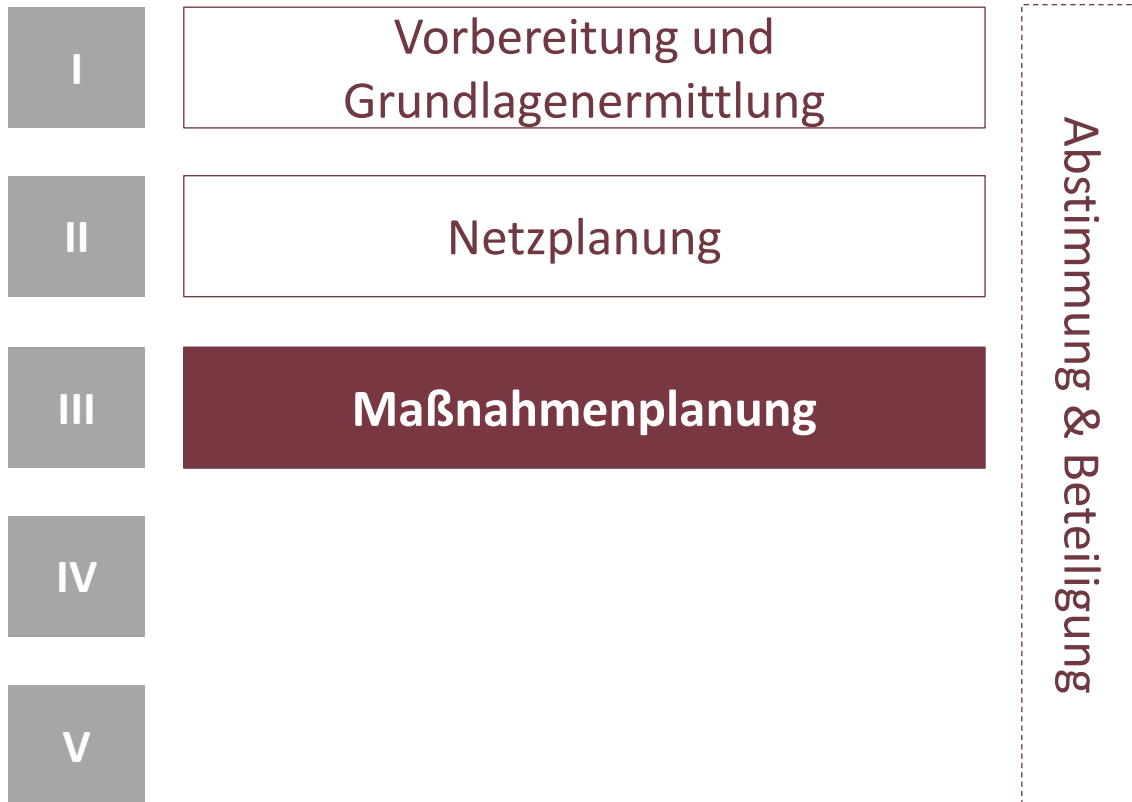








## Radverkehrskonzept LK Südliche Weinstraße



### Maßnahmenplanung

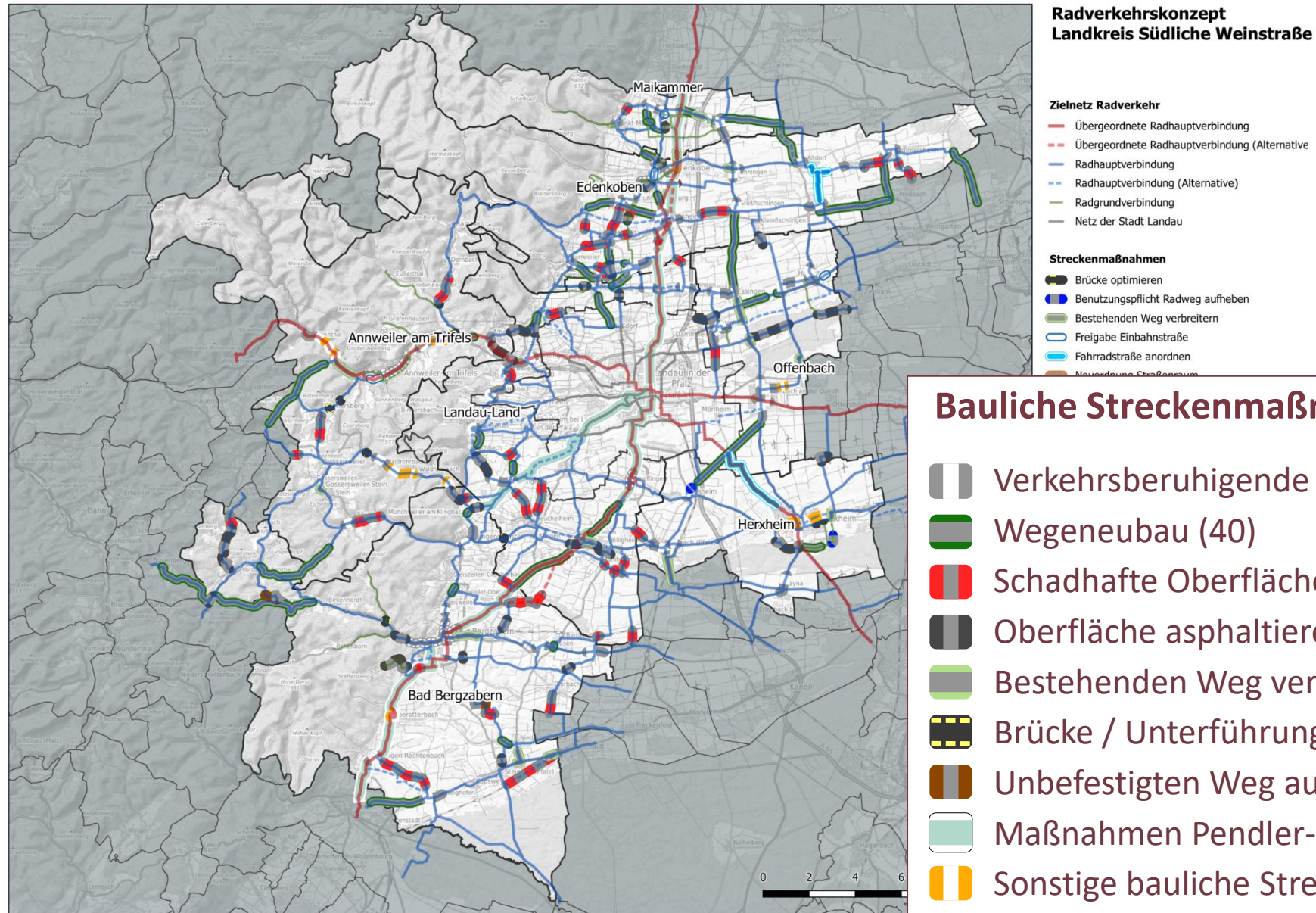
- Untersuchung des Netzes (**Ist-Zustand**) auf Mängel in
  - Verkehrssicherheit
  - Attraktivität
  - Direktheit
- Erarbeitung von Maßnahmenvorschlägen (**Soll-Zustand**):
  - 502 Maßnahmenempfehlungen

Übersicht: 502 Maßnahmen

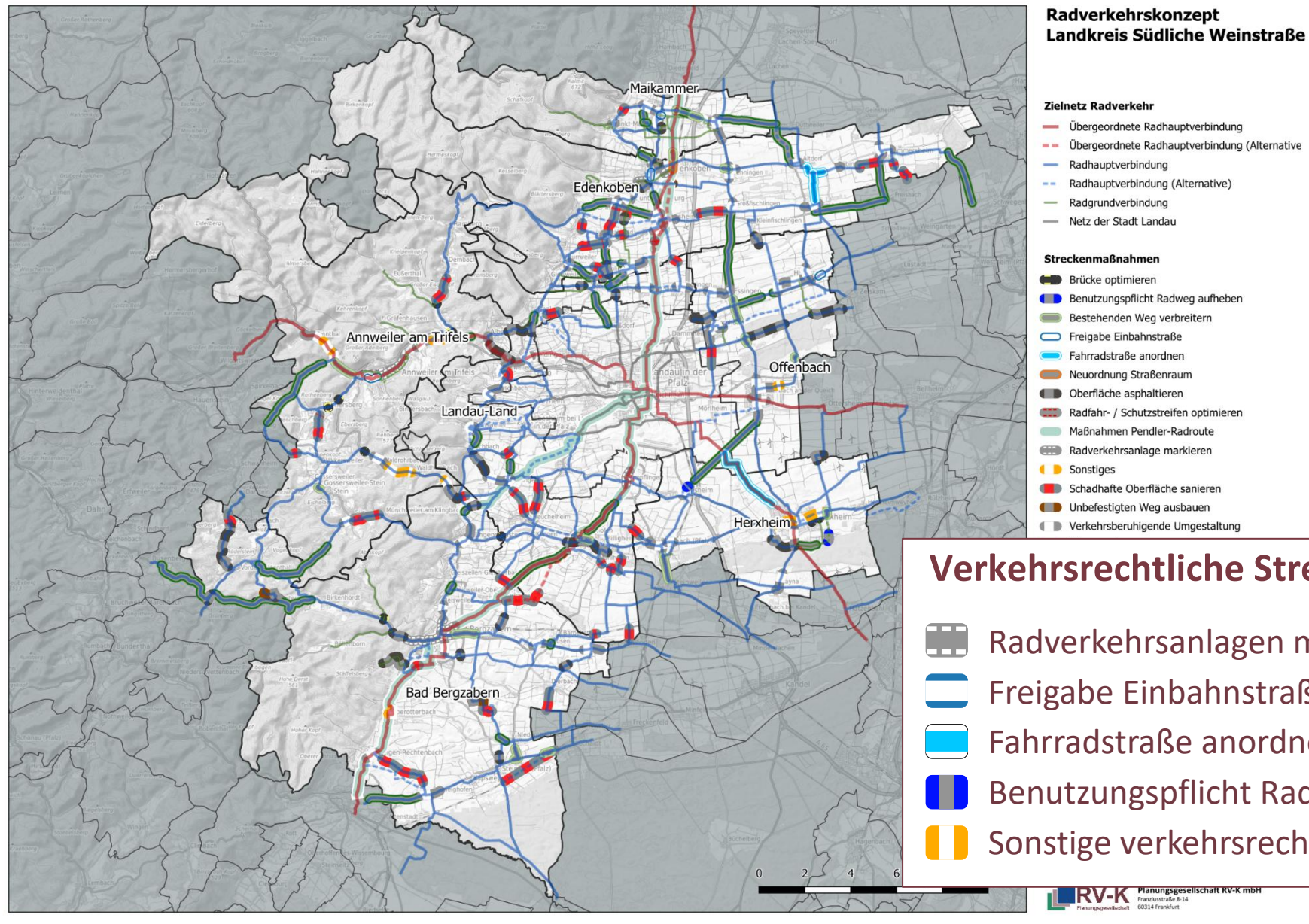
- Streckenmaßnahmen: 226
- Punktmaßnahmen: 276

Aufteilung in:

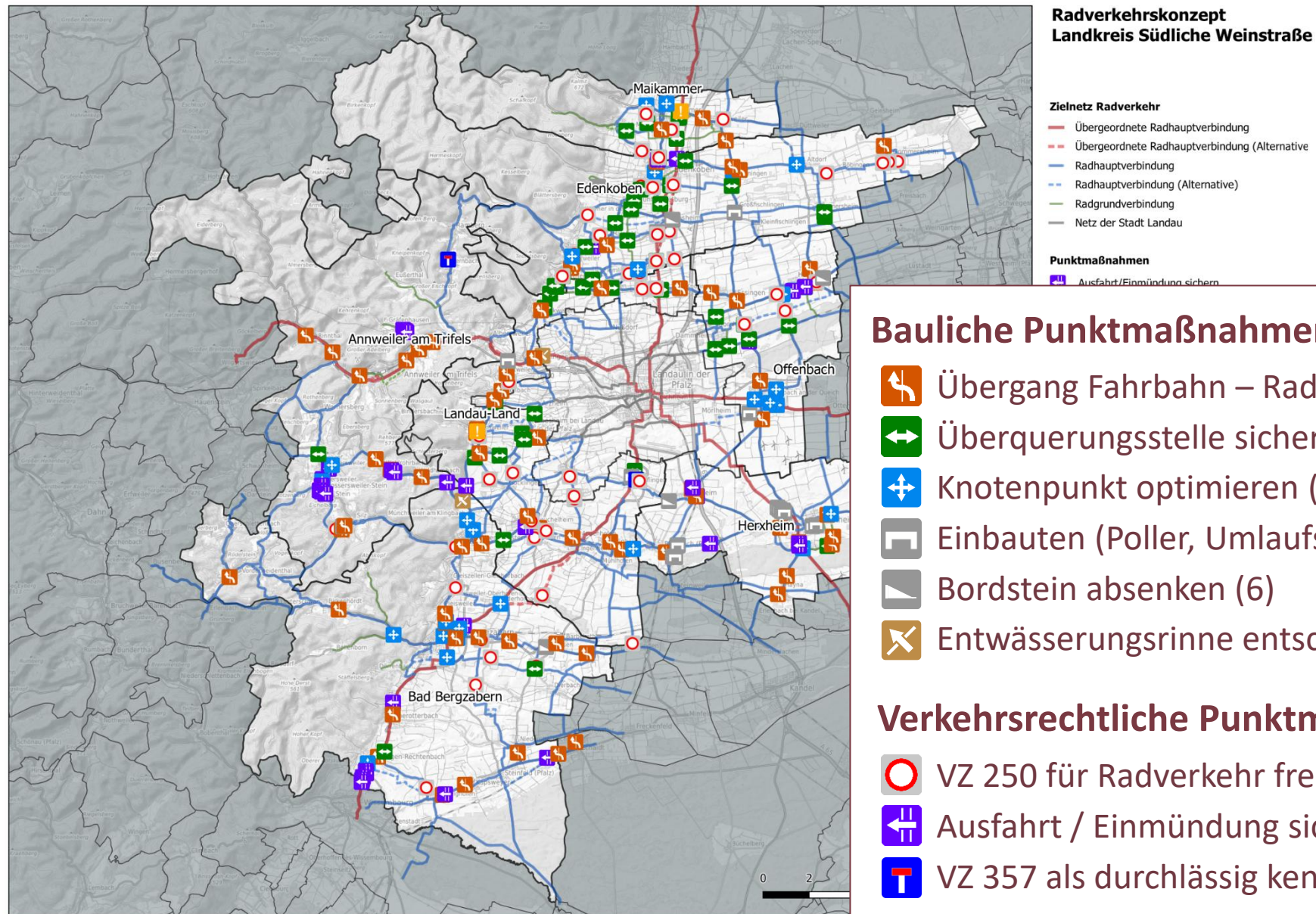
- bauliche Maßnahmen
- nicht bauliche Maßnahmen (Verkehrsrechtliche Maßnahmen)
  - Sofortmaßnahmen (Markierungen und Beschilderungen)











## Bauliche Punktmaßnahmen: 181

- Übergang Fahrbahn – Radweg anlegen (74)
- Überquerungsstelle sichern (48)
- Knotenpunkt optimieren (30)
- Einbauten (Poller, Umlaufsperr etc.) optimieren (21)
- Bordstein absenken (6)
- Entwässerungsrinne entschärfen (2)

## Verkehrsrechtliche Punktmaßnahmen: 95

- VZ 250 für Radverkehr freigeben (56)
- Ausfahrt / Einmündung sichern (37)
- VZ 357 als durchlässig kennzeichnen (2)

- Laufende Abstimmung mit dem **Lenungskreis des Radverkehrskonzepts** (Vertretende aus Politik, Verwaltung, Tourismus, Landwirtschaft)
- Abstimmungen mit allen Verbandsgemeinden und zugehörigen Ortsgemeinden vor Ort
- Abstimmungen mit den Nachbarlandkreisen
- Weitere Abstimmungen mit:
  - ADFC
  - LBM Speyer
  - Forstbehörden
  - Kreisbauernverband/Winzerverband
  - Unterer Naturschutzbehörde
  - Unterer Wasserbehörde
  - Polizeibehörde/Straßenverkehrsbehörde



# 3

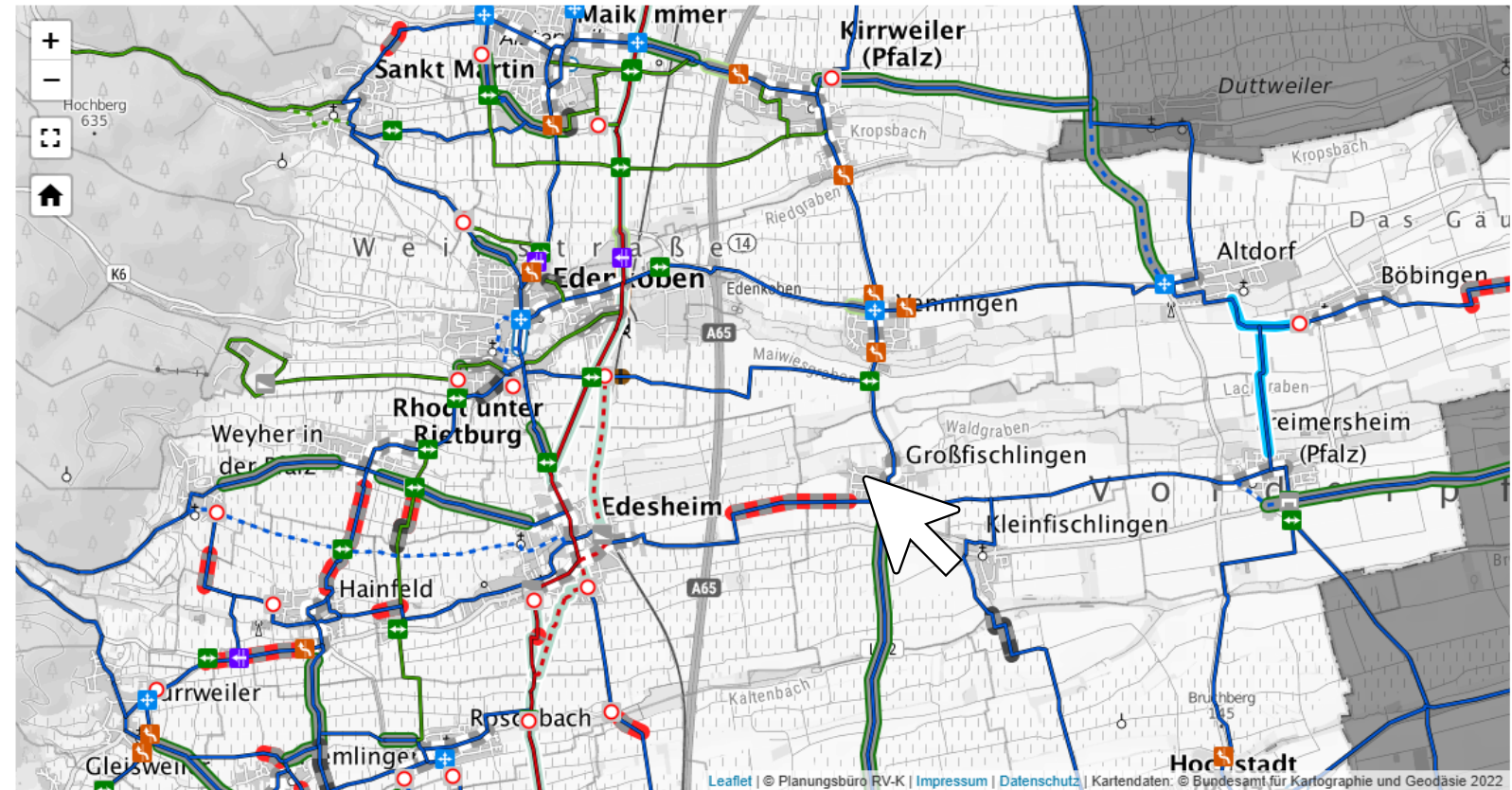
## 2. Online-Beteiligung

## 2. Online-Beteiligung

- Start am 12.01.2026
- Ende am 15.02.2026  
(Laufzeit: 5 Wochen)

Unter:

<https://radverkehrskonzept-suedliche-weinstrasse.de/>



### Punktueller Maßnahmen

- Bordstein absenken
- Entwässerungsrinne entschärfen
- Übergang Fahrbahn - Radweg anlegen
- Sonstiges

### Streckenmaßnahmen


- Bestehenden Weg verbreitern
- Brücke / Unterführung
- Benutzungspflicht Radweg aufheben
- Freigabe Einbahnstraße
- Fahrradstraße anordnen
- Kopfsteinpflaster optimieren
- Maßnahmen Pendler-Radrouten

- Übergeordnete Radhauptverbindung (Kat. I)
- Alternative Verbindung (I)
- Radhauptverbindung (Kat. II)
- Alternative Verbindung (II)
- Basisverbindung (Kat. III)
- Alternative Verbindung (III)


• die Maßnahme bewerten (Daumen hoch/Daumen runter).



Wir freuen uns über Ihre T...

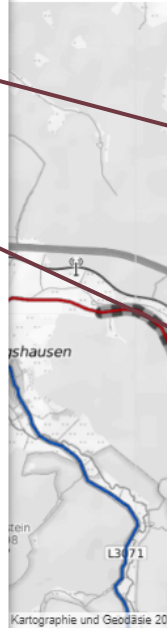
Die Meldungseingabe ist v...



Punktueller Maßnahmen

-  Sonstiges

DETAILS		FOTOS 2	KOMMENTARE 0	 0	 0
Nummer	S215				
Typ	Radweg neu bauen				
Verbindung	Nieder-Gemünden - Homberg (Ohm)				
Zustand	Es existiert kein straßenbegleitender Geh- und Radweg. Der Radverkehr wird auf der Fahrbahn geführt. Die zulässige Höchstgeschwindigkeit liegt bei 100 km/h. Derzeit können Radfahrende nur die Umwegige Verbindung entlang des R6 über Bleidenrod nutzen.				
Beschreibung	Neubau eines straßenbegleitenden Geh- und Radweges. Einrichtung gesicherter baulicher Übergänge Fahrbahn-Radweg am Beginn und Ende des Radweges.				
Begründung	Die Führung auf der Fahrbahn ist aufgrund der geringen Fahrbahnbreite, der hohen Kfz-Geschwindigkeiten, der Kurvigkeit, der Topografie und der hohen Kfz-Verkehrsbelastung nicht für den Radverkehr geeignet.				
Sonstiges	Als Alternative zu einem Straßenbegleitenden Neubau ist ein Neubau auf der ehemaligen Bahntrasse der Ohmtalbahn zu prüfen. Bei einem Ausbau dieser Verbindung ist eine Verlegung des hessischen Fernradweges R6 über Nieder-Gemünden und die L3073 nach Homberg sinnvoll.				
Straße	L 3073				
Länge	Ca. 5492.134910575966 m				
Verkehrsmengen	2114 (Kfz/24h)				
Baulast / Zuständigkeit	Land				
Bike+Ride-Verbindung	1				
Schulverbindung	1				
Netzkategorie	Übergeordnete Radhauptverbindung				
Musterlösung 1	<a href="#">Hier klicken</a>				
Musterlösung 2	<a href="#">Hier klicken</a>				



Bewertung der Maßnahme mit:



oder



Maßnahmen können kommentiert werden:

- Warum ist diese Maßnahme besonders wichtig?
- Gibt es Verbesserungsvorschläge?

Fotos zu der Ist-Situation

Beschreibung der Maßnahme

- Anzahl Bewertungen: 2010 (👍 1931, 👎 79)
- Anzahl Kommentare: 160

### Kommentare Beispiele:

Maßnahme S096 Wegeneubau zwischen Offenbach und Insheim (K2): bereits 11-mal kommentiert



Von **Thomas Würth** am 15. Januar 2026, 21:47

Das Befahren der Landstraße Insheim-Offenbach mit dem Fahrrad ist lebensgefährlich und nur was für risikobereite Kamikaze-Fahrer. Ein fahrbahnbegleitender Radweg ist überfällig.



Von **Anonym** am 13. Januar 2026, 15:00

Dieser Radweg wäre so toll. Über die Wirtschaftswege ist das sehr mühsam. Teilweise bei Regen matschig und es liegt großer steiniger Schotter. Daher auch gefährlich. Außerdem auch ein Umweg. Auf diesen Radweg warten die Insheimer schon seit Jahrzehnten.

### Maßnahme S060 Wegeneubau zwischen Vorderweidenthal und Silz (L 493): bereits 11-mal kommentiert



Von **Sara** am 19. Januar 2026, 16:44

Die Strecke ist sehr kurvenreich und meistens auch 100kmh erlaubt. Sehr gefährlich für Wanderer und Radfahrer die man sehr oft dort antrifft

### Maßnahme P023 Überquerungsstelle der L 516 bei Maikammer:



Von **Anonym** am 19. Januar 2026, 12:34

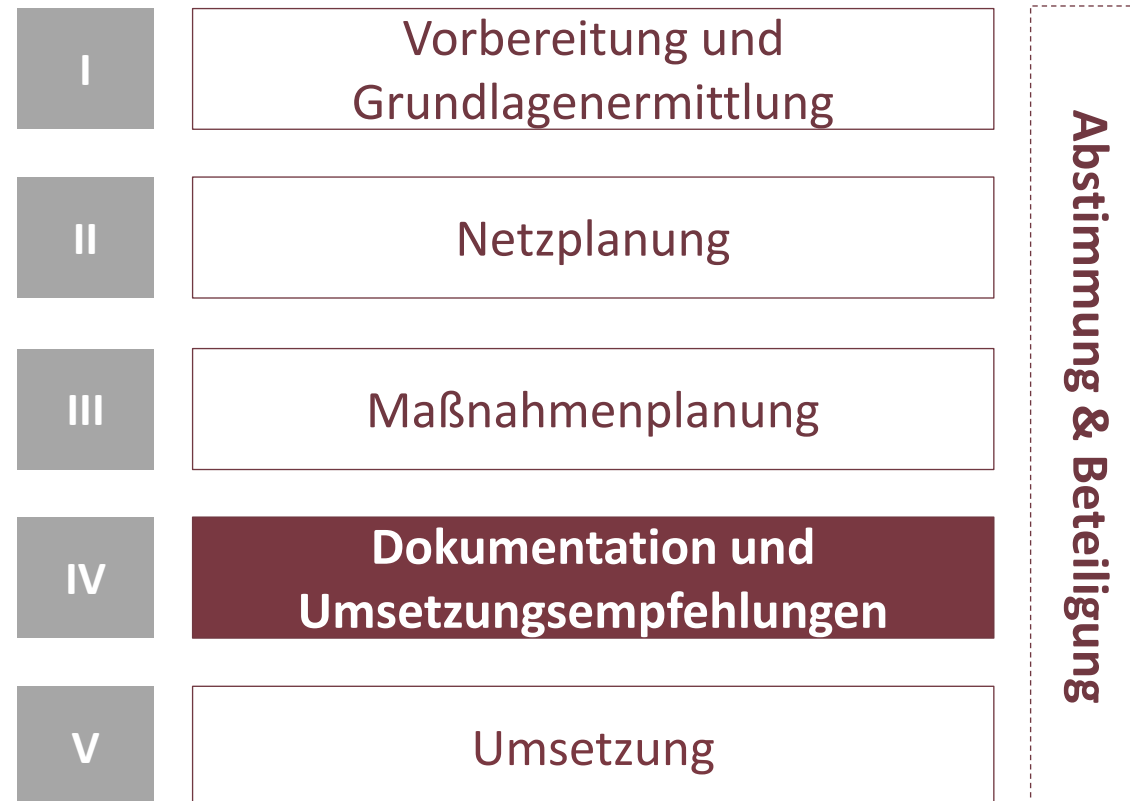
Sehr aufweniger Bau für extremst selten Fußgänger oder Radfahrer

# 4

## Nächste Schritte




## Radverkehrskonzept LK Südliche Weinstraße



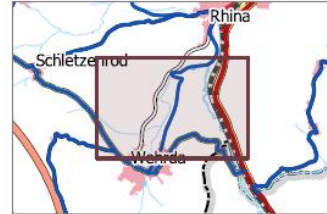
- Maßnahmendatenblätter für **BAULICHE STRECKENMAßNAHMEN**
- Lage, Gemarkung, Länge, Klassifizierung
- Netzkategorie
- DTV
- Kostenrahmen
- Priorisierung
- Kosten-Wirksamkeits-Verhältnis
- Begründung
- Schutzgebiete
- Schulverbindung
- Bike-and-Ride-Relevanz

Radverkehrskonzept  
Landkreis Hersfeld-Rotenburg



Verbindung:	Wehrda - Rhina	Maßnahme Nr.:	S039
Kommune 1:	Hauental	Maßnahmentyp:	Oberfläche asphaltieren
Kommune 2:	-	Musterlösung(en):	OAA_01
Netzkategorie:	Radhauptverbindung	Länge:	Ca. 1430 Meter DTV: k. A.
Schulverbindung:	Nein	Straße(n):	-
Bike+Ride-Verb.:	Ja, mit geringem Bedarf	Baulast:	Kommune
Beteiligung:	5 0	Schutzgebiet:	-



Lage:




Situation: Der betrachtete Abschnitt verfügt über eine schadhafte wassergebundene Decke mit teilweise losem Untergrund. Auf der parallel verlaufenden K 46 gibt es keine Radverkehrsanlagen.

Beschreibung: Ausbau des betrachteten Abschnitts mit einer asphaltierten Deckschicht.

Fotos:

Priorität:	C	Kostenrahmen:	1.100.000 €	Kosten-Wirksamkeits-Verhältnis:	Befriedigend
------------	---	---------------	-------------	---------------------------------	--------------

Begründung: Wassergebundene Oberflächen verschlechtern die Fahreigenschaften (u.a. höherer Kraftaufwand). Durch schlechte Griffbarkeit steigt die Unfallgefahr. Dies gilt insbesondere bei oder nach Niederschlägen. Räumen im Winter ist nicht möglich. Erhöhter Verschleiß am Fahrrad und Verschmutzung der Kleidung.

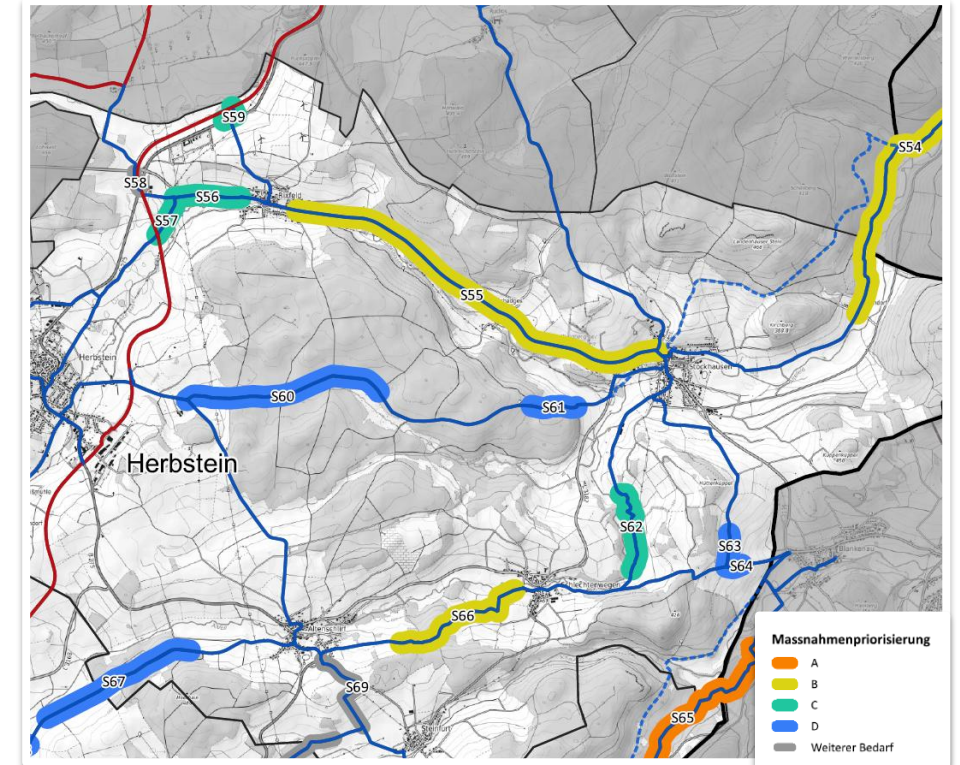
Sonstiges: Nicht für den landwirtschaftlichen Verkehr freigegebene Radwege können kostengünstiger gebaut werden, da geringere Breiten und ein anderer Unterbau erforderlich sind.) (Maßnahmen gegen Kfz-Schleicherkehr sind zu treffen.

Maßnahme Nr. S039
02/2025

- Fachliche Priorisierung der baulichen Streckenmaßnahmen
- Faktoren, die in die Priorisierung einfließen:
  - Netzkategorie
  - Veränderung von Verkehrssicherheit, Fahrkomfort und Direktheit durch die Umsetzung der Maßnahme

## Weitere Attribute:

- Anzahl an Meldungen der Bürgerinnen und Bürger
- Schulverbindung
- Bike and Ride
- „Priorisierung“ durch Kommune



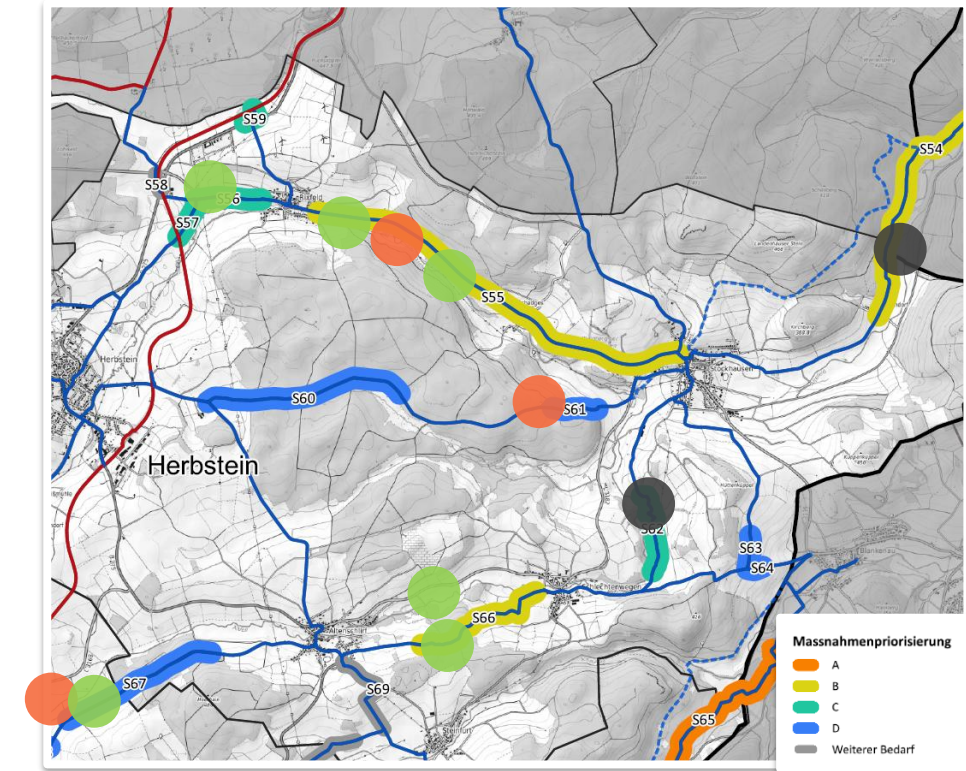
## Erstellung eines Kostenrahmens für **bauliche Streckenmaßnahmen**:

- Inkl. Planungskosten und Umsatzsteuer
  - Ohne zusätzliche zum jetzigen Zeitpunkt nicht absehbare Kosten (Entwässerung, Durchlässe, ...)
  - Auf Basis einer jährlich aktualisierten Kostentabelle von RV-K
  - Dient zur Einordnung grundsätzlicher Wirtschaftlichkeits- und Finanzierungsüberlegungen
- 
- Erstellung eines Kosten-Wirksamkeits-Verhältnis auf Basis von Priorisierung und Kostenrahmen
    - Sehr gut
    - Gut
    - Befriedigend
    - Ausreichend

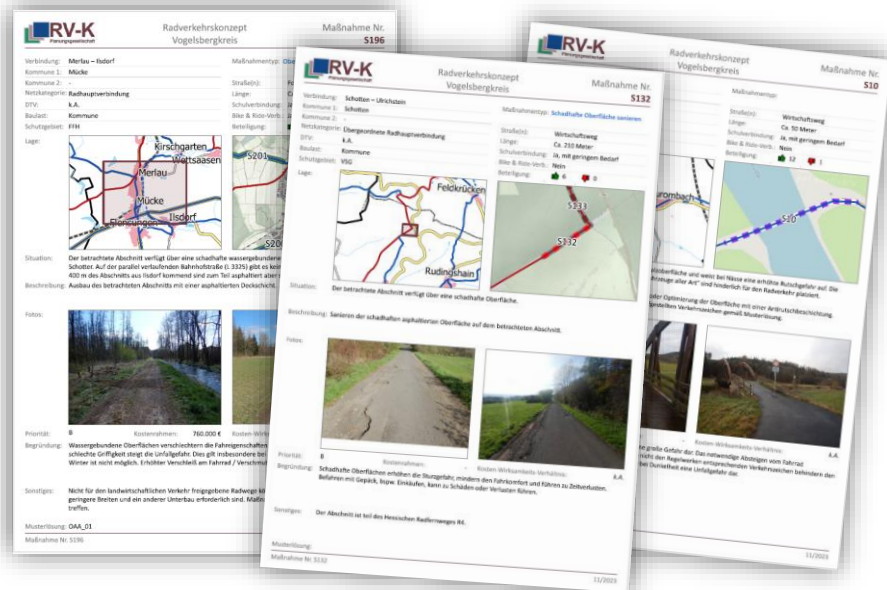
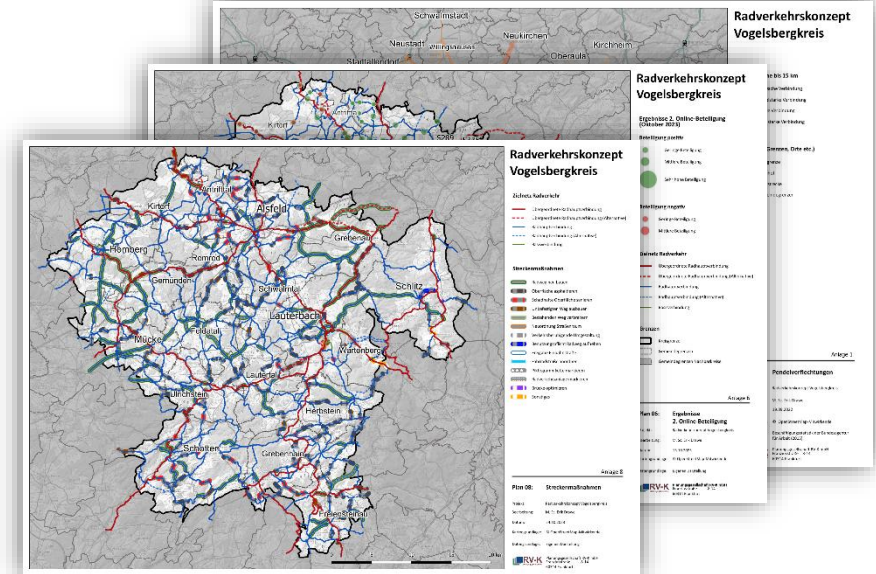


## Ziel

- Vorstellung der Ergebnisse der 2. Online-Beteiligung
- Austausch zwischen den einzelnen Gemeinden und Städten
- und ggf. Anpassung der Priorität einzelner Maßnahmen
- *Keine neuen Maßnahmen vorschlagen*



- Zielnetz Radverkehr
- Maßnahmenprogramm
- Bike and Ride Analyse
- Erläuterungsbericht
- WebGIS

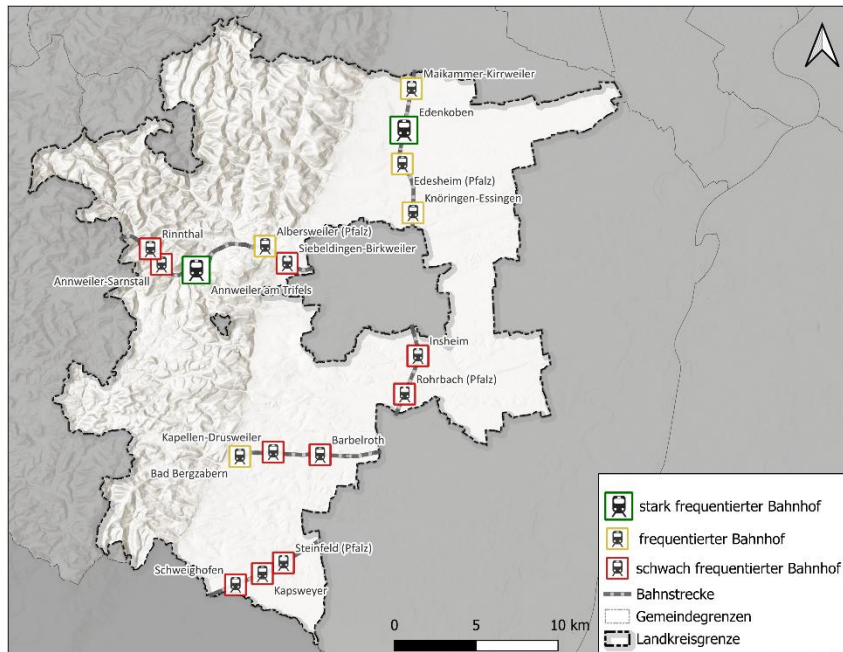




November 2023 Radverkehrs-konzept Vogelsbergkreis - Maßnahmenliste Kommunen Seite 1 von 17

Nr.	Verbindung	Maßnahmenart	Kommune 1	Kommune 2	Strasse	Profil	Länge (in m)	Bauzeit	Kostenrahmen (in €)
<b>Schütz</b>									
515	Schütz - Willers	Radweg neu bauen	Schütz	Lauterbach	L 3140		1157	Land	400000
516	Lauterbach - Willers	Radweg neu bauen	Schütz	Lauterbach	L 3140		1277	Land	400000
517	Oberhausen - Schütz	Oberfläche asphaltieren	Schütz				269	Wohnungsgebiet	30000
518	Schütz - Pöhl	Radweg neu bauen	Schütz		L 3143 und K 50		2125	Land	100000
519	Schütz - Fulda	Radweg neu bauen	Schütz		K 80		473	Kreis	30000
520	Heinrichs - Schütz	Radweg neu bauen	Schütz		K 258		137	Kreis	30000
521	Schütz - Fulda	Radweg neu bauen	Schütz				1139	Kommune	100000
522	Stemmes - Willers	Oberfläche asphaltieren	Lauterbach	Schütz	Stemmes		280	Kommune	100000
523	Willers - Oberhausen	Oberfläche asphaltieren	Schütz	Großebau			224	Kommune	200000
524	Schütz - Fulda	Sonstiges	Schütz				143	Kommune	30000
525	Schütz - Fulda	Oberfläche asphaltieren	Schütz				742	Kommune	30000
526	Willers - Oberhausen	Oberfläche asphaltieren	Schütz				286	Kommune	17000
527	Heinrichs - Großebau	Oberfläche asphaltieren	Schütz				1417	Kommune	100000
528	Heinrichs - Oberhausen	Sonstiges	Schütz				27	Kommune	30000
<b>Lauterbach</b>									
529	Lauterbach - Großebau	Radweg neu bauen	Lauterbach	Großebau	L 3161		2033	Land	370000
530	Maar - Großebau	Radweg neu bauen	Lauterbach		L 3161		2124	Land	
531	Lauterbach Zentrum - Lauterbach Bahnhof	Oberfläche asphaltieren	Lauterbach				217	Kommune	
532	Lauterbach - Bismarck	Wohnungsgebiet (Wg) asphaltieren	Lauterbach				135	Kommune	10000
533	Lauterbach - Langenbach	Wohnungsgebiet (Wg) asphaltieren	Lauterbach				143	Kommune	7000
534	Lauterbach - Bismarck	Wohnungsgebiet (Wg) asphaltieren	Lauterbach				19	Kommune	3000




- Betrachtung der Abstellanlagen und Auslastung an allen Bahnhöfen im Kreis (17 Bahnhöfe)
- Bewertung der Ist-Situation
- Empfehlungen zur Verbesserung der Bike and Ride Anlagen



Station	Verbindungen/Tag	Anzahl Wildparker	Nr. Abstellanlage	Anzahl Stellplätze	Auslastung in %	Defekte Fahrräder	Typ Anlage	Zustand	Überdachung	Bemerkung
Albersweiler (Pfalz)	38	0	2	30	0%*	0				Sehr Gut
			1	20	0%	0	Betaparker	+	+	soziale Kontrolle gegeben, zielnah
			2	10	/	/	Fahrradbox	+	+	Diebstahlschutz und soziale Kontrolle gegeben, zielnah

**Albersweiler (Pfalz):** Die vorhandene Abstellanlage ist in einem sehr guten Zustand und erfüllt alle Anforderungen an eine moderne Bike+Ride-Abstellanlage. Fahrräder können am Rahmen angeschlossen werden und sind gut einsehbar. Die Fahrradboxen bieten zusätzliche Abstellmöglichkeiten für höherwertige Fahrräder.

Bad Bergzabern	18	0	1	48	6%	0				Befriedigend
			1	48	6%	0	Sonderausführung mit Rahmenanschluss	+	+	soziale Kontrolle gegeben, zielnah zu einem der Gleise

**Bad Bergzabern:** Die vorhandene Abstellanlage ist in einem guten Zustand. Es gibt keine Möglichkeit zum Abstellen höherwertiger Fahrräder. Die Funktionalität der Abstellanlage ist für Fahrradfahrende nicht klar erkennbar, weshalb Fahrräder falsch abgestellt werden und die maximale Auslastung nicht zu erreichen ist. Es befinden sich nur an einer Seite des Bahnhofs Fahrradabstellanlagen, wodurch ein längerer Weg zum gegenüberliegenden Gleis entsteht.

## ■ WebGIS

**Streckenmaßnahme**

**Maßnahmentyp:** Wegeneubau

**Maßnahmen - Nr.:** S033

**Länge:** 1746 m

**Straße:** B 38

**Verkehrsmengen (DTV):** 7396 Kfz/24h

**Situation:** Es existiert kein straßenbegleitender Geh- und Radweg. Derzeit wird der Radverkehr zwischen Appendhofen und Landau umweg über Billigheim geführt.

**Beschreibung:** Neubau eines straßenbegleitenden Geh- und Radweges. Der Ausbau von parallelen Wirtschaftswegen soll geprüft werden.

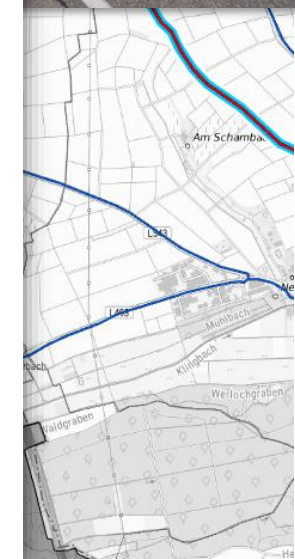
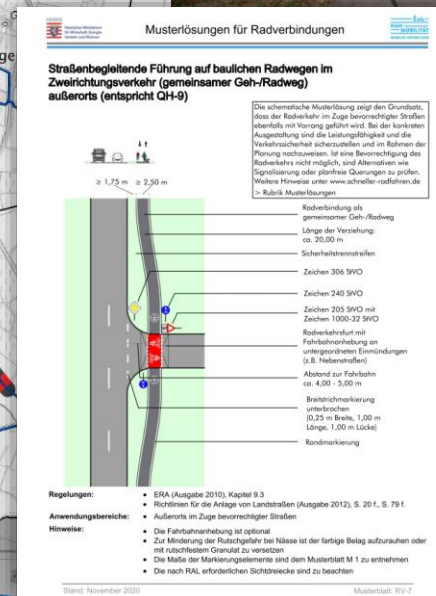
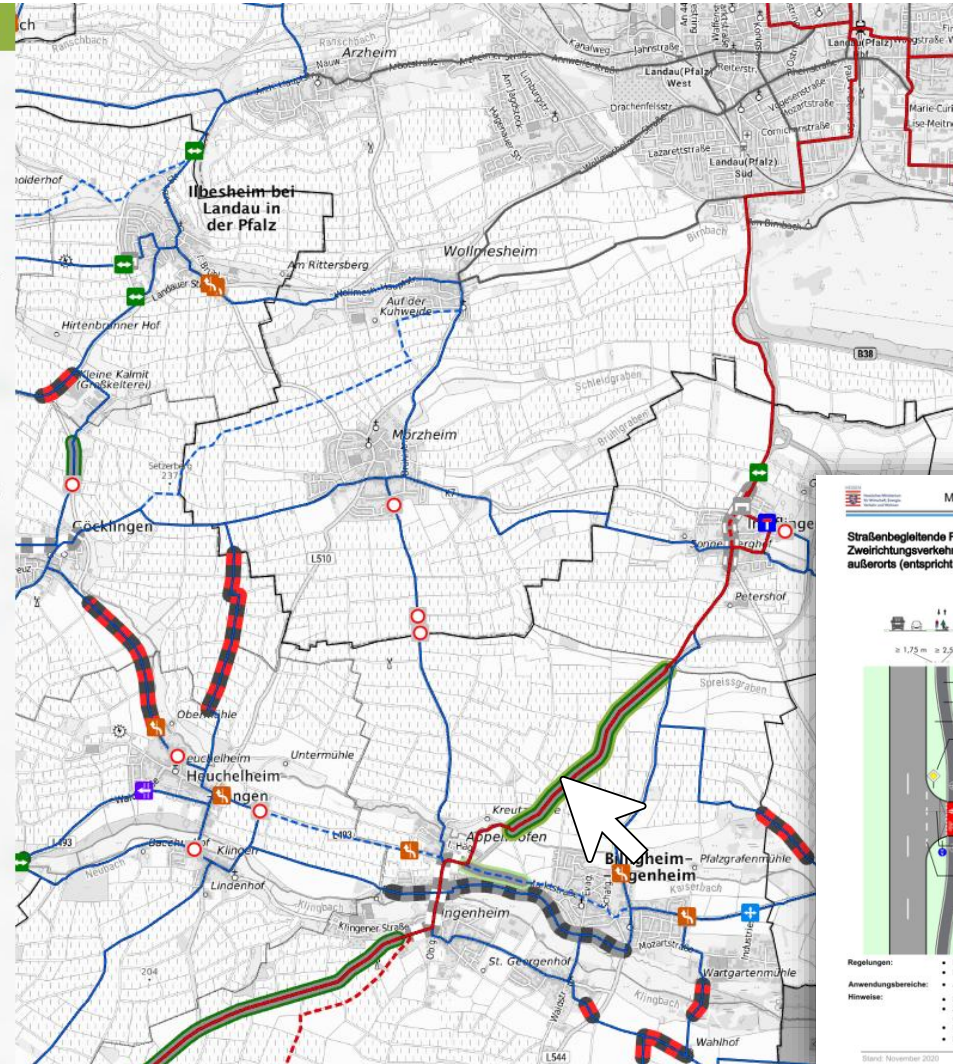
**Begründung:** Die Führung auf der Fahrbahn der B38 ist aufgrund der hohen Kfz-Geschwindigkeiten und der hohen Kfz-Verkehrsbelastung nicht für den Radverkehr geeignet.

**Sonstiges:** -

**Fotos Ist-Situation:**



**Musterlösungen:**





- 2. Online-Beteiligung (Januar/Februar)
- Priorisierung und Kostenrahmen (Februar 2026)
- Kommunenworkshop (März 2026)
- Projektabschluss (April/Mai 2026)

# 5

## Zeit für Ihre Fragen

Schreiben Sie Ihre Fragen im Chat

<https://radverkehrskonzept-suedliche-weinstrasse.de/>



- Einfluss auf die Priorisierung der Maßnahmen
- Bewertung der Maßnahmen ist **bis zum 15. Februar** möglich.



**Erik Drawe | Lara Heinritz**

**T** 069 94 94 21 61 – 14

**E** e.drawe@rv-k.de

Planungsgesellschaft RV-K mbH  
Franziusstraße 8-14  
60314 Frankfurt



Besuchen Sie uns im Web  
oder auf LinkedIn.

© Copyright 2024 - Das Urheberrecht für die in der Präsentation  
verwendeten Bilder liegt bei der Planungsgesellschaft RV-K mbH oder der  
Arbeitsgemeinschaft Nahmobilität Hessen (AGNH).