

# Livestream – Online- Beteiligung

Radverkehrskonzept  
Landkreis Schaumburg

Online

21.05.2026



## Herzlich willkommen

zum Livestream zur Online-Beteiligung des Radverkehrskonzepts des Landkreises Schaumburg.

Mikrofon und Kamera aller Teilnehmenden sind während der gesamten Veranstaltung deaktiviert. Über die Chat-Funktion können Sie Fragen stellen, die wir im Anschluss an die Präsentation beantworten.

Während der Präsentation können Sie an einer anonymen, interaktiven Umfrage teilnehmen. Der Zugang ist über den QR-Code oder [www.slido.com](http://www.slido.com) möglich. (Code **#4003360**)

Der Livestream beginnt um **18:05 Uhr**.



1. Grundlagen
2. Aktueller Arbeitsstand
3. Online-Beteiligung
4. Nächste Schritte
5. Zeit für Ihre Fragen

- Planungsgesellschaft RV-K mbH, Sitz in Frankfurt am Main
- 15 Radverkehrskonzepte für Landkreise:
  - **Vogelsbergkreis (2022/2023)**
  - **Landkreis Hersfeld Rotenburg (2023/24)**
  - **Landkreis Südliche Weinstraße (2025/26)**
- Bearbeitung: Erik Drawe / Annika Komorek
- Geschäftsführung/Qualitätssicherung: Paul Fremer



# 1

## Grundlagen

## Radverkehrskonzept

„In einem Radverkehrskonzept wird der mittel- bis langfristig angestrebte Zustand der Komponenten des Systems Radverkehr festgelegt.“

„Es dient als Entscheidungsgrundlage für Politik und Verwaltung zur Erstellung von Investitionsprogrammen und für die Bereitstellung von Haushaltsmitteln.“

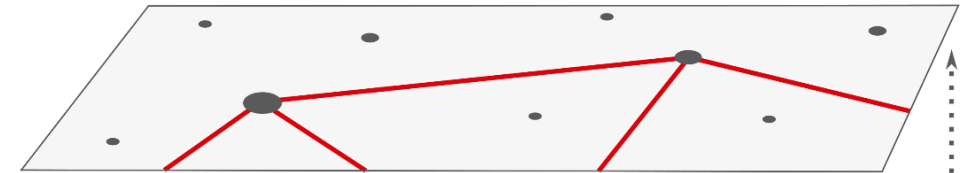
Empfehlungen für Radverkehrsanlagen, FGSV



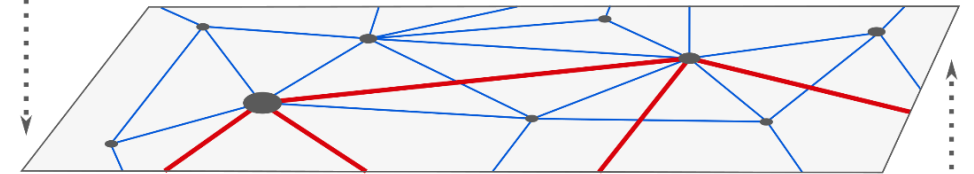
## Ziele:

- Entwicklung eines abgestuften Radverkehrsnetzes zur Anbindung aller relevanten Ziele
- Empfehlung von Maßnahmen zur Steigerung der
  - Sicherheit (subjektiv und objektiv)
  - Attraktivität
  - Direktheit / Minimierung Reisezeitverluste
- Betrachtet wird das gesamte Radverkehrsnetz, unabhängig von der Baulastträgerschaft

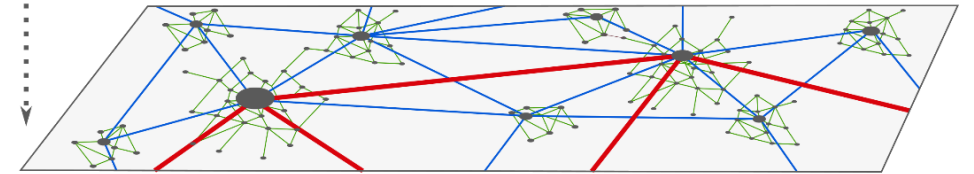
**Niedersachsen**  
Übergeordnete  
Radhauptverbindungen  
(zwischen Mittel- & Oberzentren /  
Touristische Radfernwege)



**LK Schaumburg**  
Radhauptverbindungen  
(Orts- und Stadtteile / Bahnhöfe)



**Gemeinden & Städte**  
Radgrundnetzverbindungen  
(Arbeit / Bildung / Einkauf /  
Freizeit / öff. Einrichtungen etc.)



## Einordnung:

- Identifikation von Handlungsbedarf und fachliche **Maßnahmenempfehlungen**, die im weiteren Planungsverfahren überprüft, angepasst und weiterentwickelt werden können
- Umsetzung erfolgt im Rahmen der zur Verfügung stehenden Haushaltsmittel und unter Berücksichtigung der Träger öffentlicher Belange (Grunderwerb, Naturschutz, Forst, Landwirtschaft etc.)
- Das **übliche Planungs- und Genehmigungsverfahren wird nicht ersetzt.**
- Förderung kommunaler Infrastruktur durch Land und Bund – **Radverkehrskonzept** häufig als **Voraussetzung zur Förderung**



# 1. Wie nutzen Sie das Fahrrad? (Mehrfachnennung möglich)

## 1. Wie nutzen Sie das Fahrrad? (Mehrfachnennung möglich)



1. Im Alltag (Arbeitsweg, Schule / Ausbildung)



2. Im Alltag (Einkaufen, Erledigungen etc.)



3. in der Freizeit



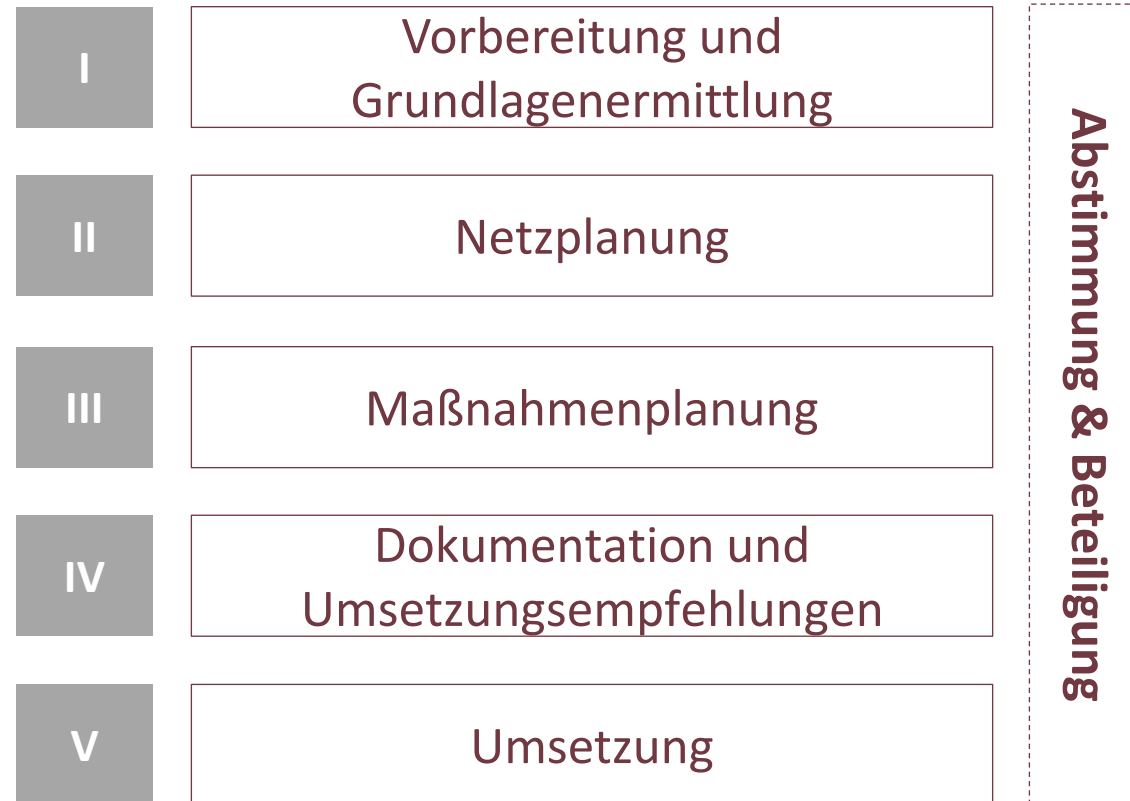
4. Gar nicht



# 2

## Aktueller Arbeitsstand

## Radverkehrskonzept LK Schaumburg



## Radverkehrskonzept LK Schaumburg

I

### Vorbereitung und Grundlagenermittlung

II

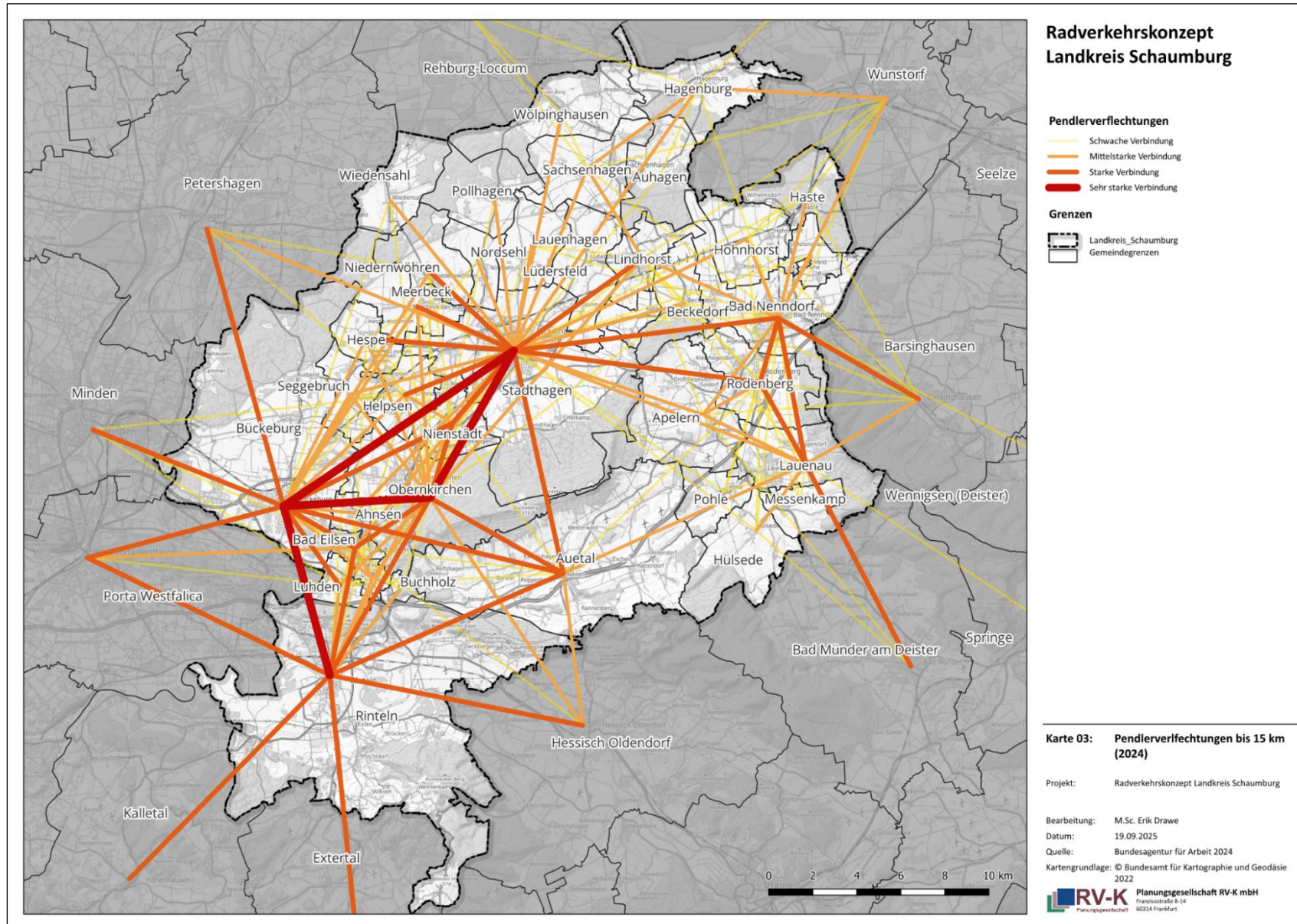
III

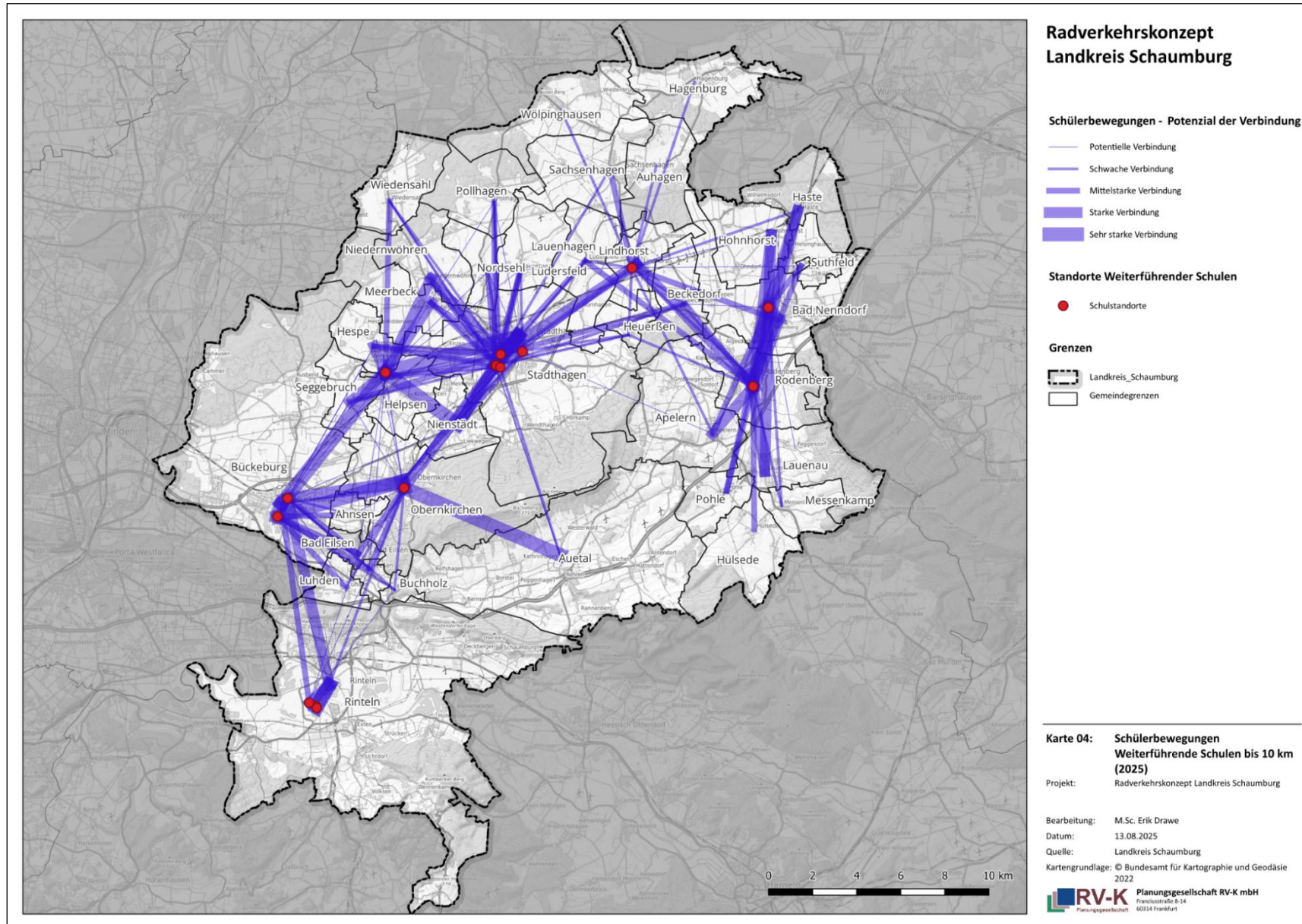
IV

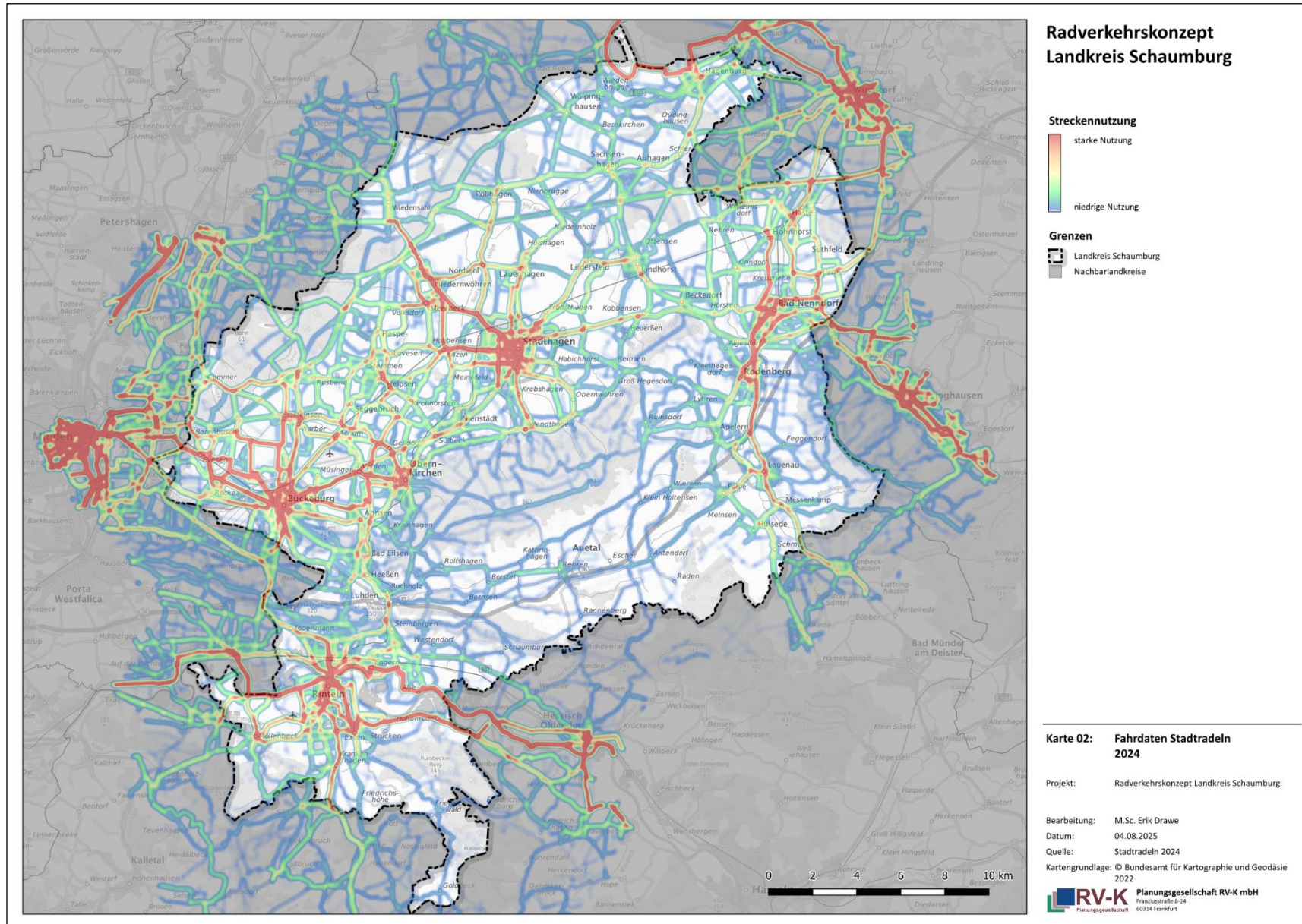
V

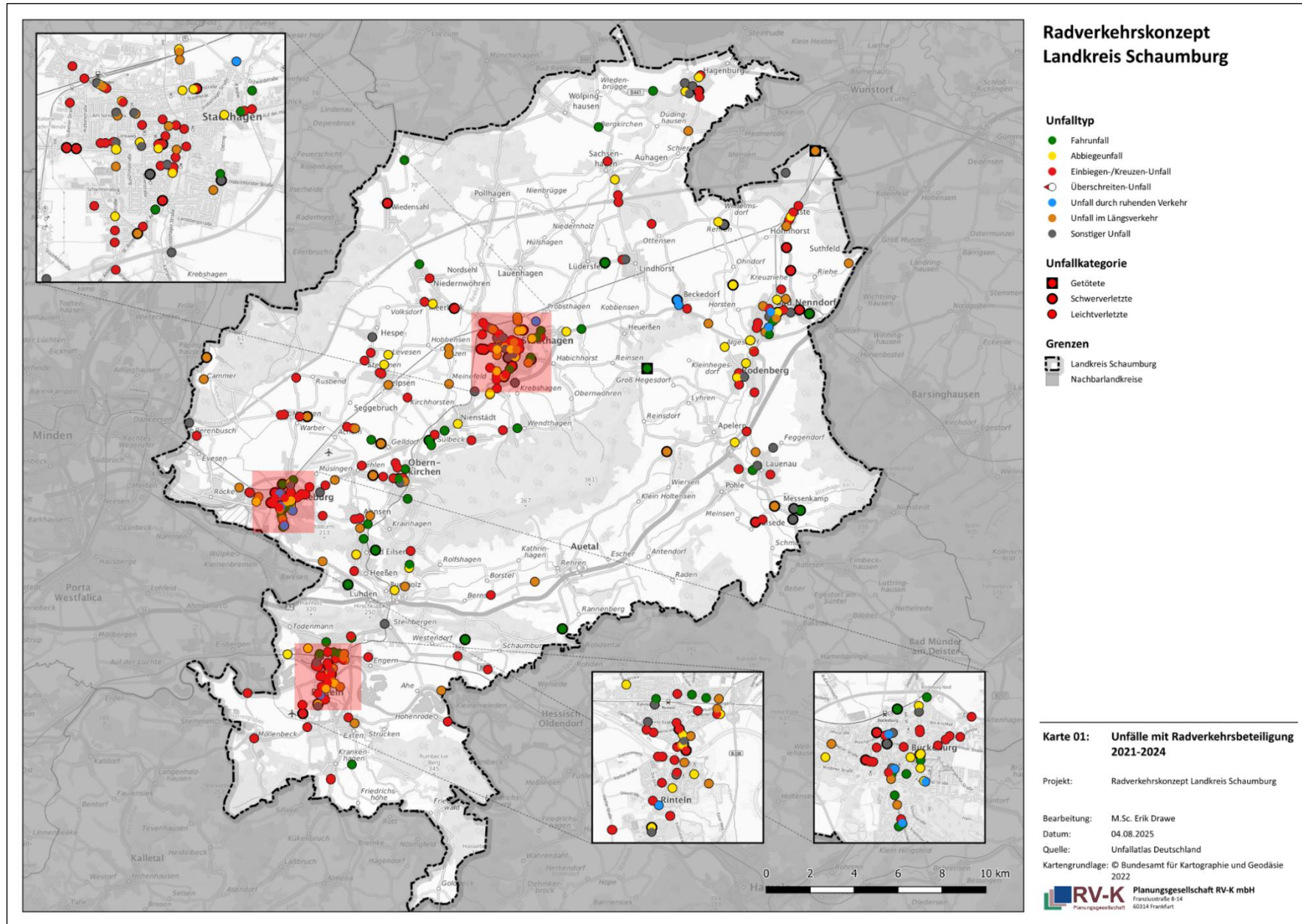
### Vorbereitung und Grundlagenermittlung

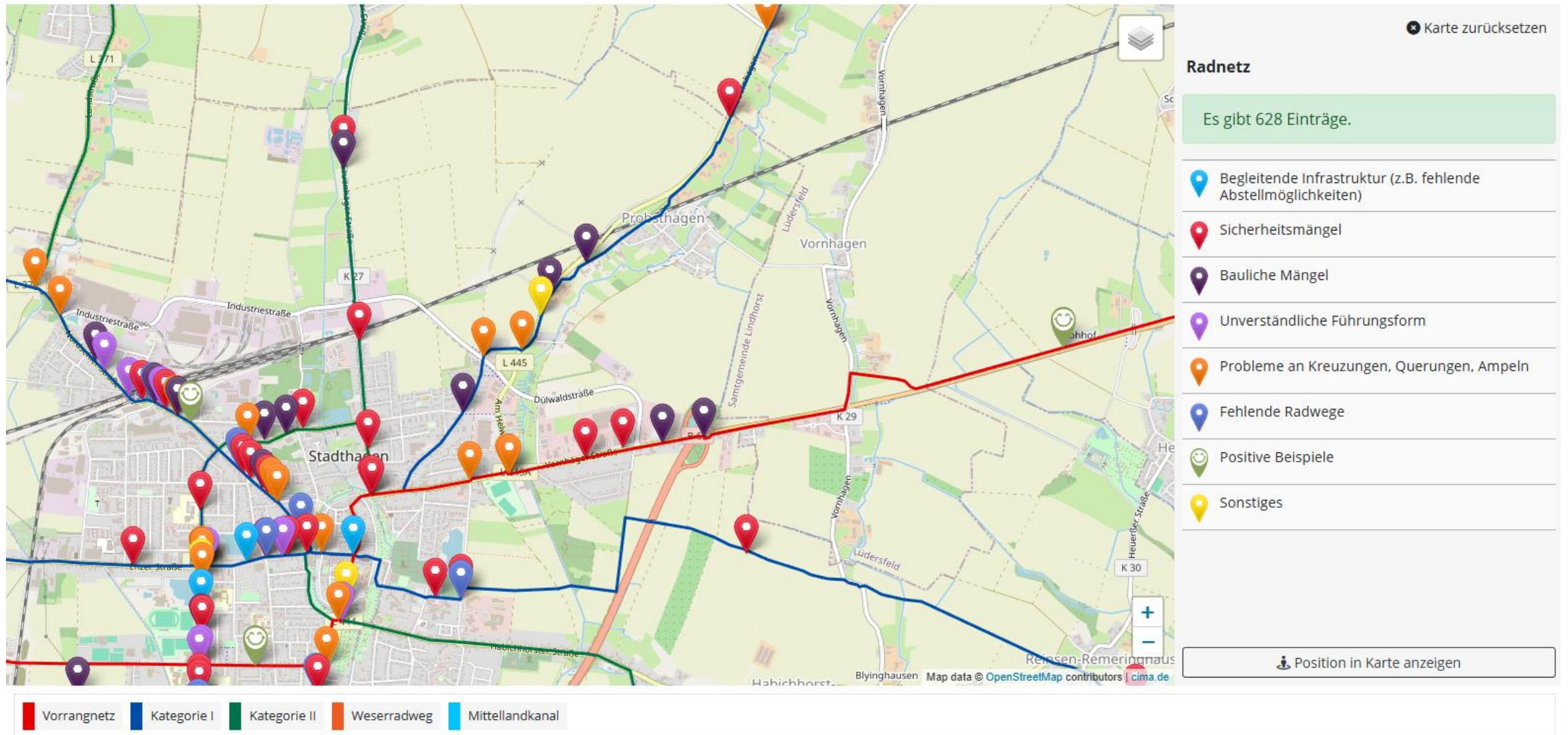
- Ermittlung und Analyse vorhandener Planungen
- Potenzialabschätzung Pendlerverflechtungen und Schulwege
- Analyse Fahrdaten STADTRADELN
- Unfallanalyse














**2. Haben Sie an der Online-Beteiligung zum integrierten Mobilitätskonzept im Jahr 2022 teilgenommen?**

2. Haben Sie an der Online-Beteiligung zum integrierten Mobilitätskonzept im Jahr 2022 teilgenommen? 

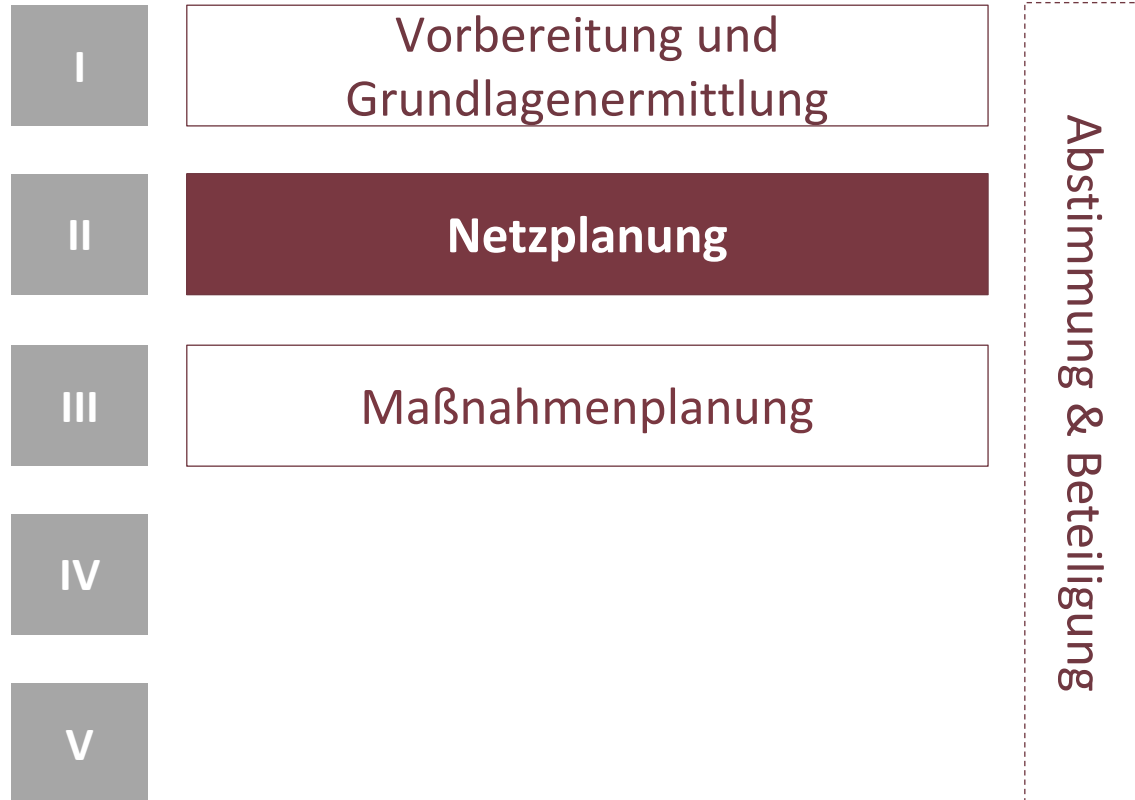
1. Ja



2. Nein



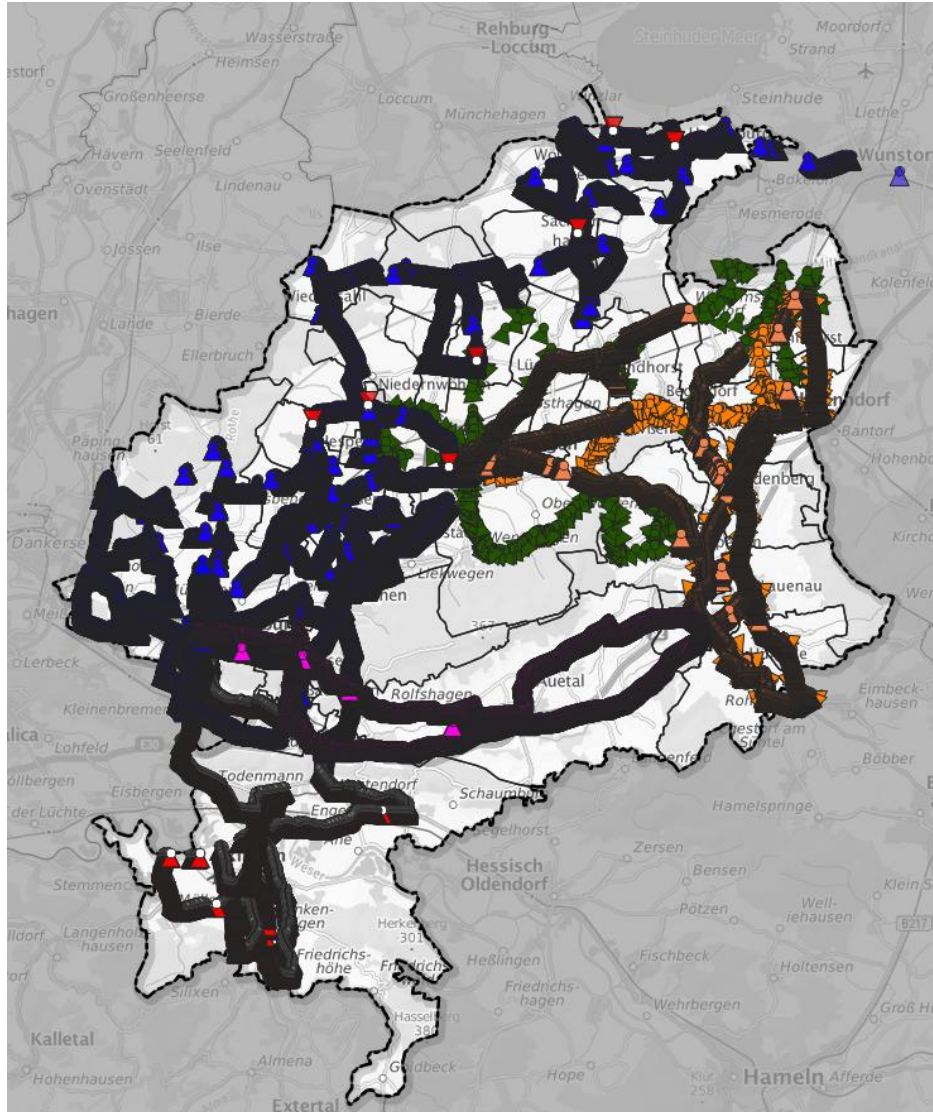
## Radverkehrskonzept LK Schaumburg

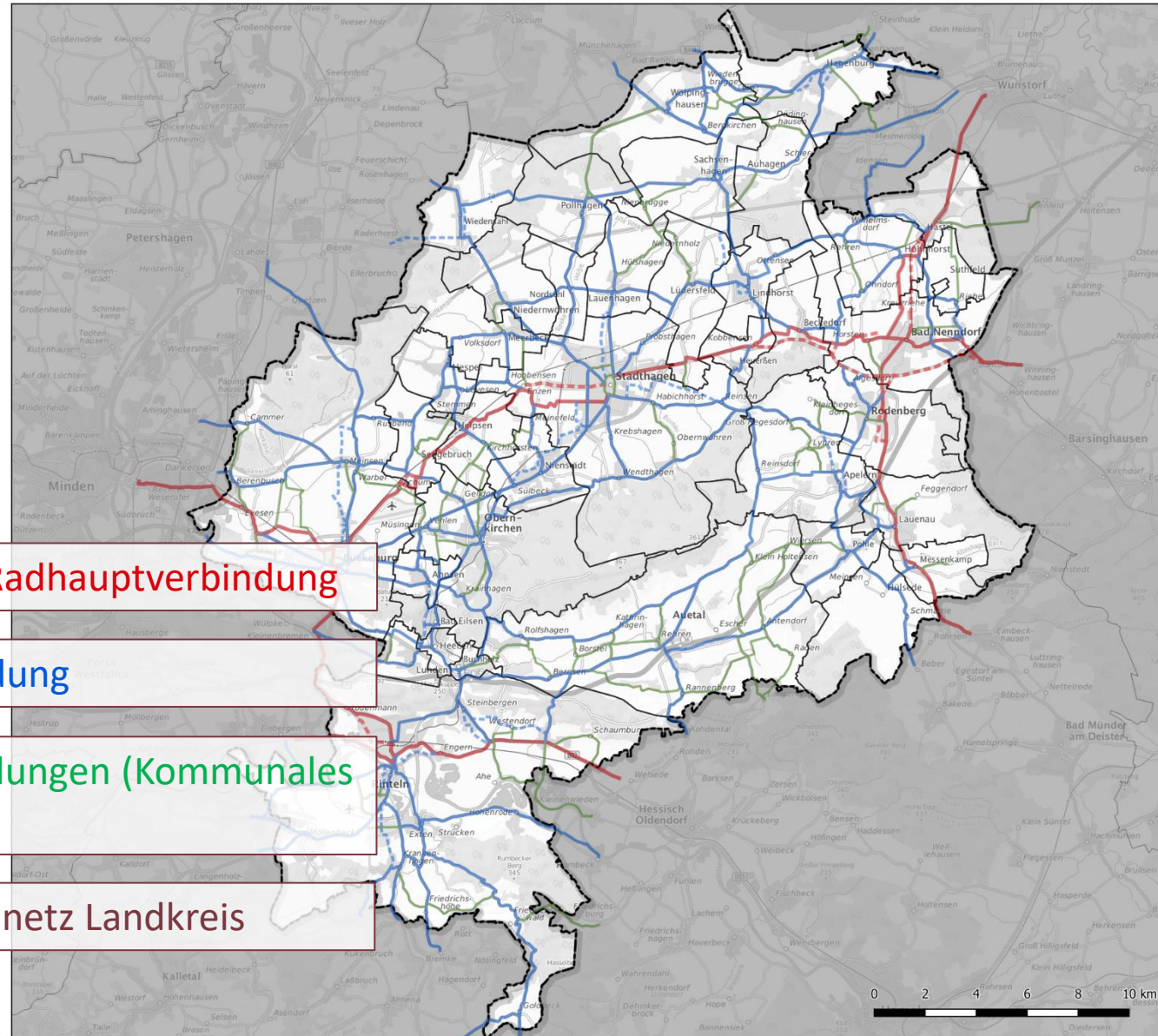


### Netzplanung

- Erstellung eines **Zielnetz Radverkehr** mit Anbindung von
  - Ortsteilen
  - Nachbarkommunen
  - Bahnhöfen
  - Weiterführenden Schulen

Der gesamte Landkreis wurde mit dem Fahrrad befahren und auf Mängel dokumentiert (ca. 760 Kilometer)





## Radverkehrskonzept Landkreis Schaumburg

### Netzentwurf

- Übergeordnete Radhauptverbindung
- - - Übergeordnete Radhauptverbindung (Alternative)
- Radhauptverbindung
- - - Radhauptverbindung (Alternative)
- Radgrundverbindung

### Grenzen

- ▭ Landkreis\_Schaumburg
- ▭ Gemeindegrenzen LK Schaumburg
- ▭ Nachbarlandkreise

**118 km Übergeordnete Radhauptverbindung**

**466 km Radhauptverbindung**

**170 km Radgrundverbindungen (Kommunales Netz)**

**754 km Gesamtlänge Zielnetz Landkreis**

**Karte 04: Zielnetz Radverkehr  
Radverkehrskonzept LK  
Schaumburg**

Projekt: Radverkehrskonzept Landkreis Schaumburg

Bearbeitung: Annika Komorek

Datum: 06.01.2026

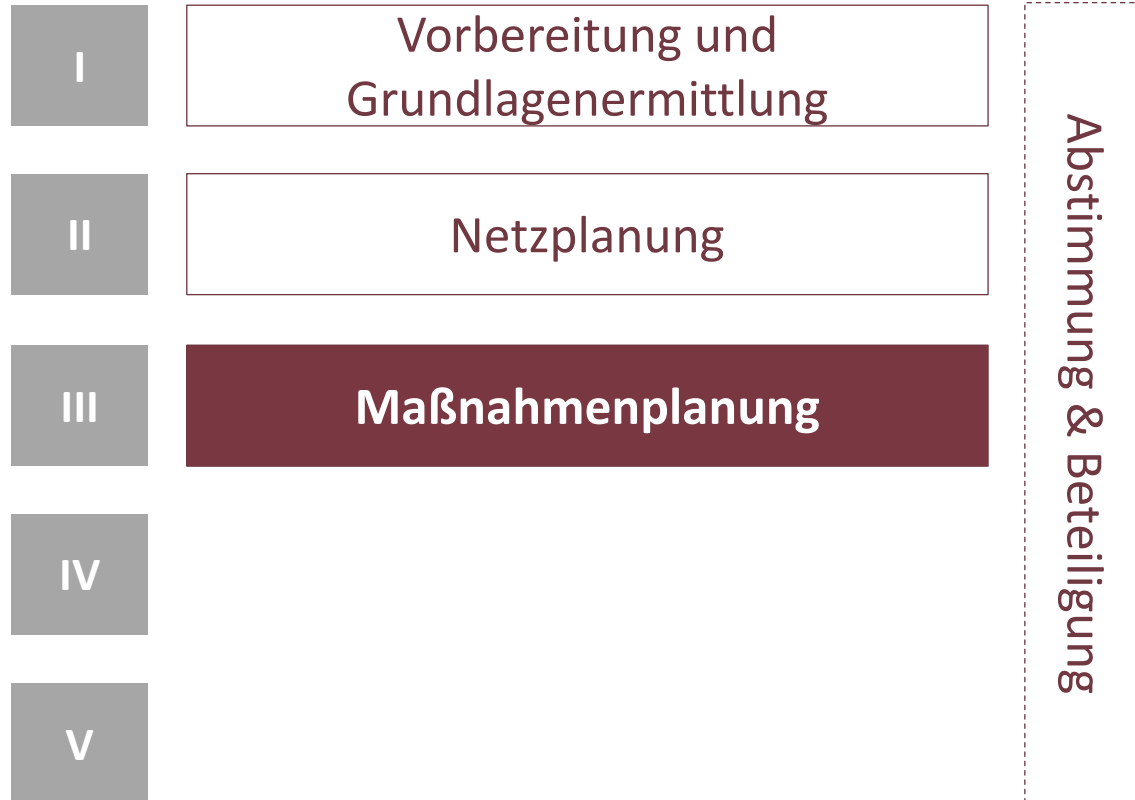
Quelle: Eigene Darstellung

Kartengrundlage: © Bundesamt für Kartographie und Geodäsie

2022

 **Planungsgesellschaft RV-K mbH**  
Franzstraße 9-14  
60334 Frankfurt

## Radverkehrskonzept LK Südliche Weinstraße



### Maßnahmenplanung

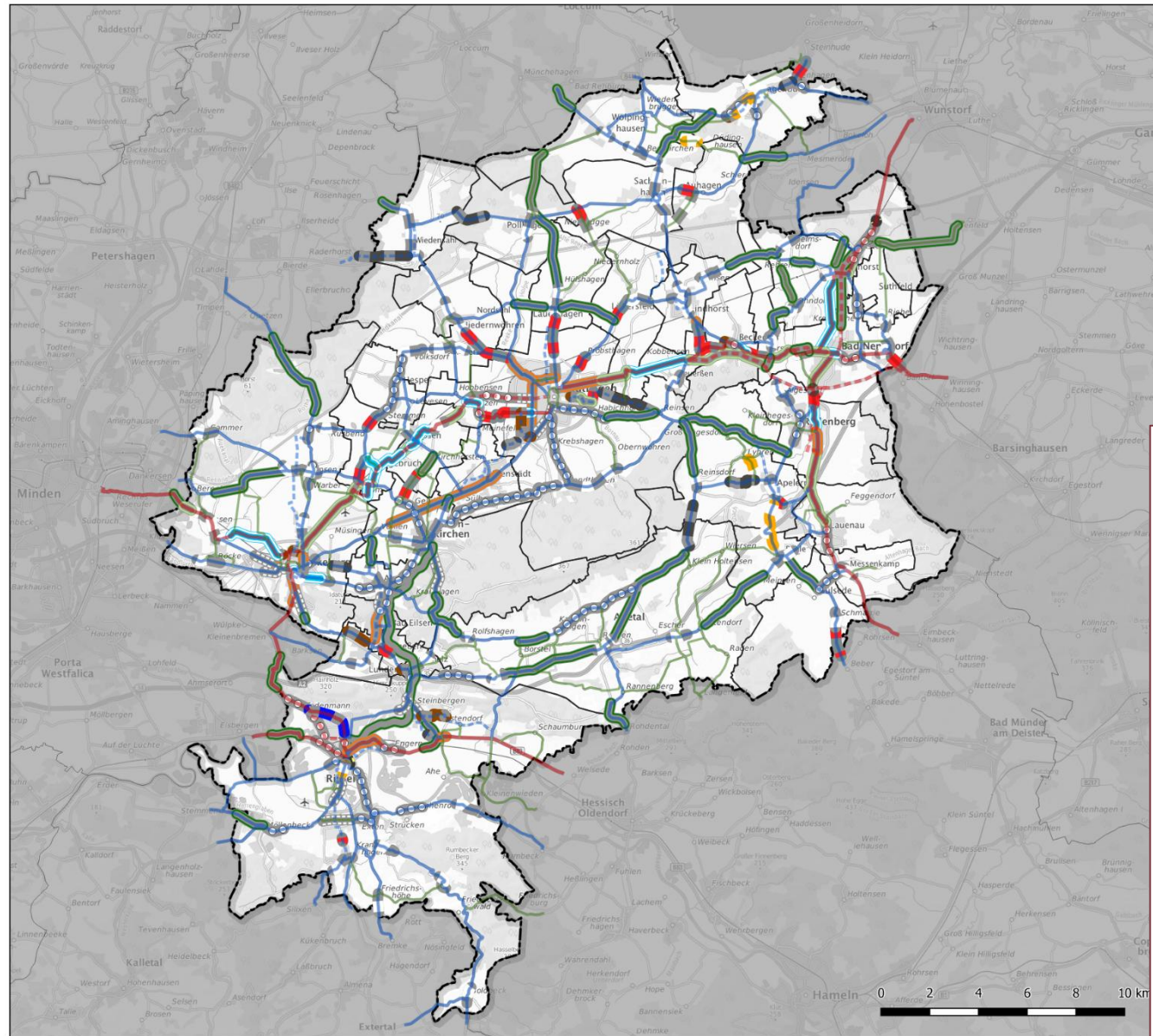
- Untersuchung des Netzes (**Ist-Zustand**) auf Mängel in
  - Verkehrssicherheit
  - Attraktivität
  - Direktheit
- Erarbeitung von Maßnahmenvorschlägen (**Soll-Zustand**):
  - 556 Maßnahmenempfehlungen
- Empfehlungen zu **Fahrradabstellanlagen**

Übersicht: 556 Maßnahmen

- Streckenmaßnahmen: 249
- Punktmaßnahmen: 307

Aufteilung in:

- bauliche Maßnahmen
- nicht bauliche Maßnahmen (Verkehrsrechtliche Maßnahmen)
  - Sofortmaßnahmen (Markierungen und Beschilderungen)

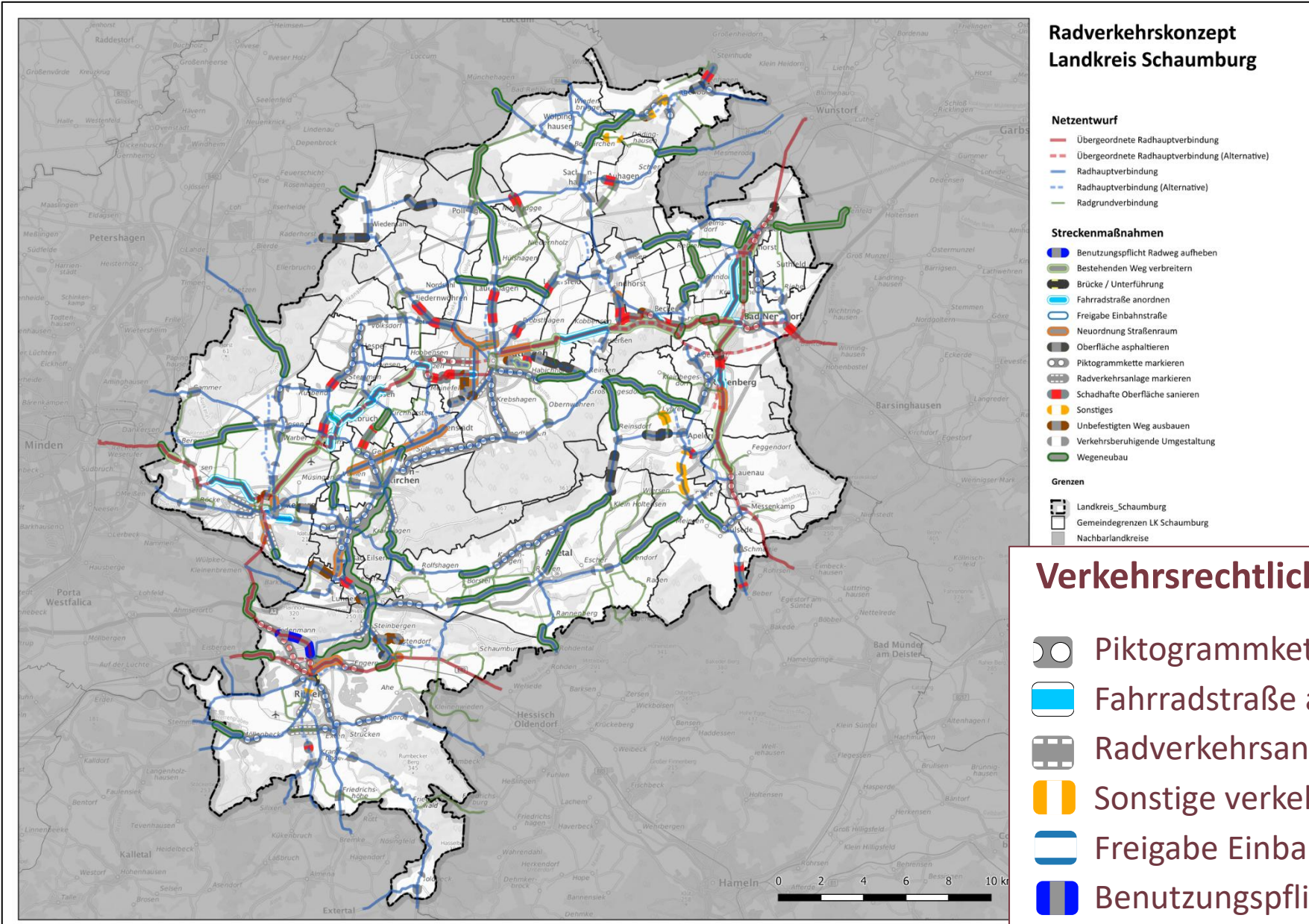


## Radverkehrskonzept Landkreis Schaumburg

- Netzentwurf**
- Übergeordnete Radhauptverbindung
  - - - Übergeordnete Radhauptverbindung (Alternative)
  - Radhauptverbindung
  - - - Radhauptverbindung (Alternative)
  - Radgrundverbindung
- Streckenmaßnahmen**
- Benutzungspflicht Radweg aufheben
  - Bestehenden Weg verbreitern
  - Brücke / Unterführung
  - Fahrradstraße anordnen
  - Freigabe Einbahnstraße
  - Neuordnung Straßenraum
  - Oberfläche asphaltieren
  - Piktogrammreihe markieren
  - Radverkehrsanlage markieren

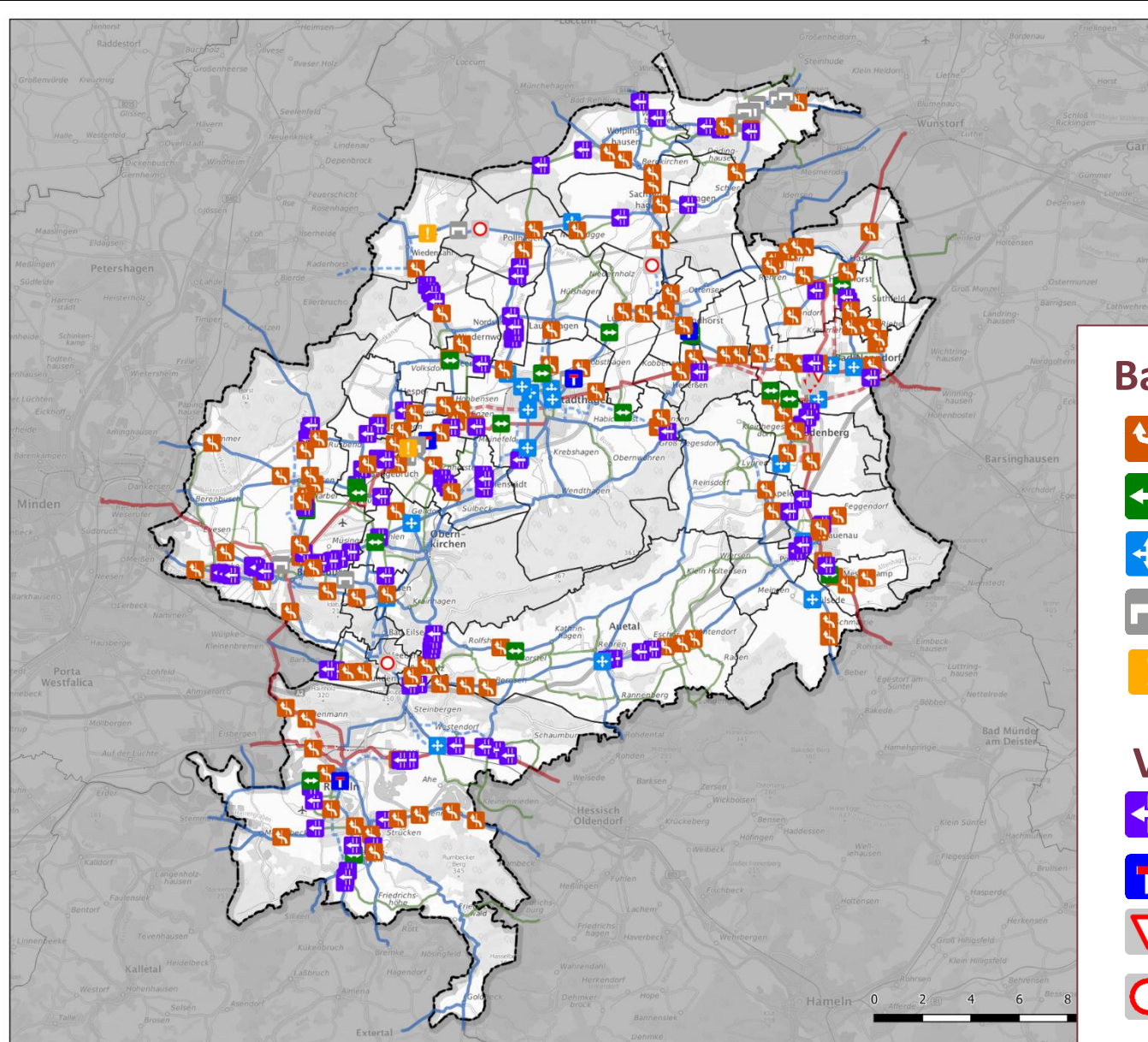
## Bauliche Streckenmaßnahmen: 178

- Verkehrsberuhigende Umgestaltung (61)
- Wegeneubau (39)
- Schadhafte Oberfläche sanieren (23)
- Bestehenden Weg verbreitern (18)
- Neuordnung Straßenraum (13)
- Oberfläche asphaltieren / ausbauen (11)
- Unbefestigten Weg ausbauen (10)
- Brücke / Unterführung optimieren (2)
- Sonstige bauliche Streckenmaßnahmen (1)











## Verkehrsrechtliche Streckenmaßnahmen: 71

- Piktogrammreihe markieren (40)
- Fahrradstraße anordnen (14)
- Radverkehrsanlagen markieren (11)
- Sonstige verkehrsrechtliche Maßnahmen (4)
- Freigabe Einbahnstraße (1)
- Benutzungspflicht Radweg aufheben (1)



## Radverkehrskonzept Landkreis Schaumburg

- Punktmaßnahmen**
-  Ausfahrt/Einmündung sichern
  -  Einbauten (Poller, Umlaufsperre etc.) optimieren
  -  Knotenpunkt optimieren
  -  Überquerungsstelle sichern
  -  Sackgasse (Vz 357) als durchlässig kennzeichnen
  -  Sonstiges
  -  Übergang Fahrbahn - Radweg verbessern
  -  Vorfahrtsregelung ändern

**Bauliche Punktmaßnahmen: 187**

-  Übergang Fahrbahn – Radweg anlegen (131)
-  Überquerungsstelle sichern (19)
-  Knotenpunkt optimieren (19)
-  Einbauten (Poller, Umlaufsperre etc.) optimieren
-  (16)
-  Sonstiges (2)

**Verkehrsrechtliche Punktmaßnahmen: 120**

-  Ausfahrt / Einmündung sichern (110)
-  VZ 357 als durchlässig kennzeichnen (4)
-  Vorfahrtsregelung ändern (3)
-  VZ 250 für Radverkehr freigeben (3)

**Musterlösungen für Radverbindungen**

**Querung einer nachgeordneten Straße ohne Mittelinsel im Zuge einer übergeordneten Straße außerorts**

**Regelungen:**

- ERA (Ausgabe 2010), Kapitel 9.3
- Richtlinien für die Anlage von Landstraßen (RAL), Ausgabe 2012, S. 20 f., S. 79 f.

**Anwendungsbereiche:**

- Außerorts im Zuge bevorrechtigter Straßen und schwach belasteten Einmündungen

**Hinweise:**

- Der Radverkehr wird abgesetzt von der Fahrbahn (maximal 5,00 m entfernt, entsprechend StVO und VwV-StVO zu § 9 Abs. 3) über die Einmündung geführt.
- Die Verschwenkung darf aus Gründen der Sicherheit und der Akzeptanz nicht abrupt erfolgen. Das Verhältnis des Versatzes zur Verziehungslänge darf maximal 1:10 betragen.
- Zur Minderung der Rutschgefahr bei Nässe ist der farbige Belag aufzuzuhlen oder mit rutschfestem Granulat zu versetzen.

Stand: November 2020 Musterblatt: QH-9

**Musterlösung** DPO\_04

**Verdeutlichung der Wartepflicht für den Radverkehr**

**Situation:**

Selbstständig geführte oder weit von der Fahrbahn abgesetzte Radwege überqueren bevorrechtigte Straßen mit Kfz-Verkehr. Dabei ist die Vorfahrtsregel nicht selbsterklärend und intuitiv begreifbar.

Eine Sondersituation besteht bei hohen Geschwindigkeiten des Radverkehrs (bspw. Gefällestrrecken) und / oder schlechten Sichtbeziehungen.

**Maßnahmen:**

- Schaffung einer eindeutigen Verkehrsregelung mit Verkehrszeichen.
- Markierung des Verkehrszeichen 205 „Vorfahrt gewähren“ ca. 5 Meter vor der Kreuzung.
- Markierung von Haltelinien.
- Freihalten der Sichtfelder.
- Anlage von taktilen Elementen quer zum Radweg.

Abbildung 1: Taktile Elemente im Vorfeld einer wartepflichtigen Querung einer Straße (eigene Aufnahme)

**Hinweise:**

- Umlaufsperrn dürfen nur bei besonderer Gefahrenlage (bspw. fehlende Sichtbeziehungen, späte Erkennbarkeit Straße) angeordnet werden.
- Umlaufsperrn müssen mindestens 6 Meter von der

**Angestrebte Wirkung:**

- Die Wartepflicht des Radverkehrs soll eindeutig und gut erkennbar sein.
- Die Aufmerksamkeit für die wartepflichtige Überquerungsstelle soll erhöht werden.
- Ein sicheres Befahren soll möglich sein.
- Die Geschwindigkeit des Radverkehrs soll vor der wartepflichtigen Überquerungsstelle reduziert werden.

Abbildung 2: Bodenmarkierung und eindeutige Beschilderung im Vorfeld einer wartepflichtigen Überquerung einer Straße (eigene Aufnahme)

Planungsgesellschaft RV-K

**Angestrebte Wirkung:**

- Anhängern dar und erhöhen bei unsicheren Radfahrern die Sturzgefahr.
- Umlaufsperrn sollen umlaufende Markierungen bekommen und reflektieren.

**Quellen:**

- ERA 202X (Entwurf) - Umlaufsperrn - Kap. 11.5.2
- Erläss „Verkehrshindernisse und Verkehrseinrichtungen auf Straßen und Straßenteilen“ des Hessischen Ministeriums für Verkehr, 2017

Abbildung 3: Skizze der empfohlenen Ausgestaltung von Umlaufsperrn bei besonderer Gefahrenlage. (maßstablos, eigene Darstellung)

Stand: Januar 25

## Verwendung von Musterlösungen

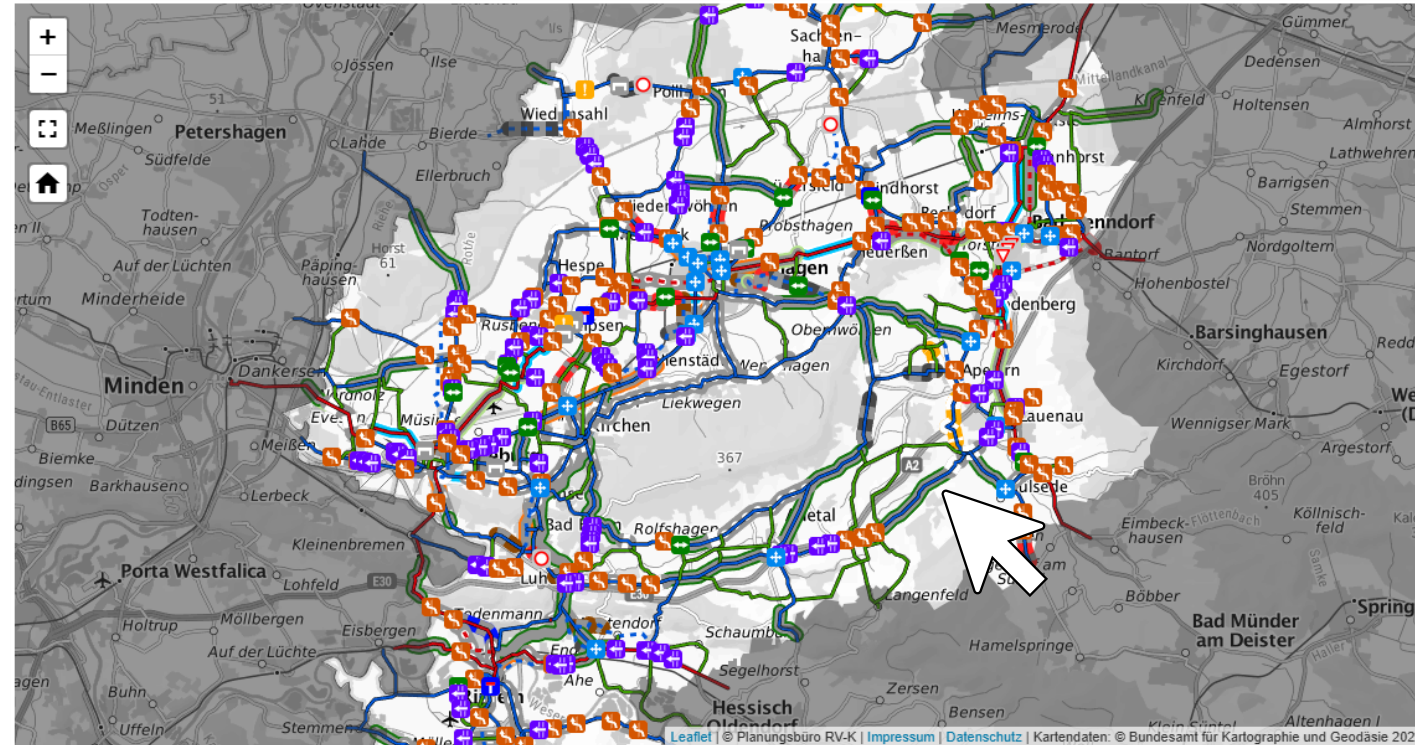
- Laufende Abstimmung mit der Steuerungsgruppe (Vertretende aus Politik, Verwaltung, ADFC, Polizei)
- Abstimmungen mit allen Samtgemeinden, Gemeinden und Städten
- Abstimmungen mit den Nachbarlandkreisen
- Weitere Abstimmungen mit:
  - ADFC
  - Forstamt
  - Kreis Bauernverband
  - Unterer Naturschutzbehörde
  - Unterer Wasserbehörde
  - Polizeibehörde/Straßenverkehrsbehörde
  - Nahverkehrsgesellschaft
  - Regionalplanung Schaumburg

# 3

## Online-Beteiligung

- Start am 16.05.2026
- Ende am **13.06.2026**  
(Laufzeit: 4 Wochen)

Unter:  
<https://lk-schaumburg.online-beteiligung-radverkehr.de>



#### Zielnetz Radverkehr

- Übergeordnete Radhauptverbindung (Kat. I)
- Alternative Verbindung (I)
- Radhauptverbindung (Kat. II)
- Alternative Verbindung (II)
- Basisverbindung (Kat. III)
- Alternative Verbindung (III)

#### Punktuell Maßnahmen

- Ausfahrt/Einmündung sichern
- Einbauten (Poller, Umlaufsperr etc.) optimieren
- Knotenpunkt optimieren
- Überquerungsstelle sichern
- Sonstiges
- Übergang Fahrbahn - Radweg verbessern
- Vorfahrtsregelung ändern
- Verbot für Fahrzeuge aller Art (Vz 250) für Radverkehr freigeben

#### Streckenmaßnahmen

- Benutzungspflicht Radweg aufheben
- Bestehenden Weg verbreitern
- Brücke / Unterführung
- Fahrradstraße anordnen
- Freigabe Einbahnstraße
- Neuordnung Straßenraum
- Oberfläche asphaltieren
- Piktogrammreihe markieren
- Radverkehrsanlage markieren
- Schadhafte Oberfläche sanieren
- Sonstiges
- Unbefestigten Weg ausbauen
- Verkehrsberuhigende Umgestaltung
- Wegeneubau

Am 21. Mai findet um 18:00 Uhr eine Informationsveranstaltung statt.

[Bearbeiten](#)



### Zielnetz Radverkehr

- Übergeordnete Radhau
- Alternative Verbindung
- Radhauptverbindung (K
- Alternative Verbindung
- Basisverbindung (Kat. I
- Alternative Verbindung

DETAILS | FOTOS 2 | KOMMENTARE 1 | 4 | 0

Nummer	S099
Typ	Wegeneubau
Verbindung	Habichhorst - Reinsen-Remeringhausen
Zustand	Es existiert kein straßenbegleitender Geh- und Radweg. Der Radverkehr wird auf der Fahrbahn geführt. Die zulässige Höchstgeschwindigkeit liegt bei 70 km/h.
Beschreibung	Neubau eines straßenbegleitenden Geh- und Radweges. Einrichtung gesicherter baulicher Übergänge Fahrbahn-Radweg am Beginn und Ende des Radweges.
Begründung	Die Führung auf der Fahrbahn ist aufgrund der hohen Kfz-Verkehrsbelastung nur bedingt für den Radverkehr geeignet.
Sonstiges	Übergangswise sollen als kurzfristige Maßname Piktogrammketten außerorts geprüft werden.
Straße	Rodenberger Straße (L 444)
Länge	Ca. 1942 m
Verkehrsmengen	400 (Kfz/24h)
Baulast / Zuständigkeit	Land
Bike+Ride-Verbindung	ja
Schulverbindung	ja
Musterlösung 1	<a href="#">Hier klicken</a>
Musterlösung 2	<a href="#">Hier klicken</a>

Bewertung der Maßnahme mit:



Maßnahmen können kommentiert werden:

- Warum ist diese Maßnahme besonders wichtig?
- Gibt es Verbesserungsvorschläge?

Fotos zu der Ist-Situation

Beschreibung der Maßnahme

- Anzahl Bewertungen: 824 (  778  46)
- Anzahl Kommentare: 110

Kommentare Beispiele:

Maßnahme S042 Wegeneubau zwischen Pohle und Hülsede (K57): bereits 8-mal kommentiert



Von **Willi Sinram** am 21. Mai 2026, 9:40

Ein separater Radweg ist aufgrund der schmalen Strasse und hohen Geschwindigkeit unbedingt erforderlich. und wird seit Jahrzehnten gefordert und immer wieder hinausgeschoben.

Piktogramme sind unzureichend und Geldverschwendung.

Für Familien und Kinder die zur Sporthalle in Hülsede mit dem Rad fahren, ist die alternativlose Strecke gefährlich.



Von **Marta Schlenz** am 20. Mai 2026, 21:11

Der Ausbau eines Rad-/Fußweges wird dringend benötigt

### Maßnahme S124 Wegeneubau zwischen Nordsehl und Lauenhagen (K 28):



Von **Steffen H** am 19. Mai 2026, 22:59

Ein Radweg wäre aufgrund des hohen Risikos für Radfahrer absolut wünschenswert

### Maßnahme P281 Überquerungsstelle der L 435 bei Rinteln:



Von **Korte** am 18. Mai 2026, 10:26

Ich würde mir eine Ampel wünschen die eine automatische Ruf des Grünsignals für Radfahrer beinhaltet. Eine Kontaktschleife im Boden aktiviert dann die Bedarfsampel und der Radfahrer kann ohne „betteln“ durchfahren. Ist in Holland Standard und gerade erst in Lemgo am Klinikum genauso gesehen.



### 3. Welche Führungsform bevorzugen Sie mit dem Fahrrad außerorts?

## 3. Welche Führungsform bevorzugen Sie mit dem Fahrrad außerorts?



1. Eigenständiger Weg



73%

2. Straßenbegleitender Weg



36%

3. Landwirtschaftlicher Weg



45%

4. Mischverkehr

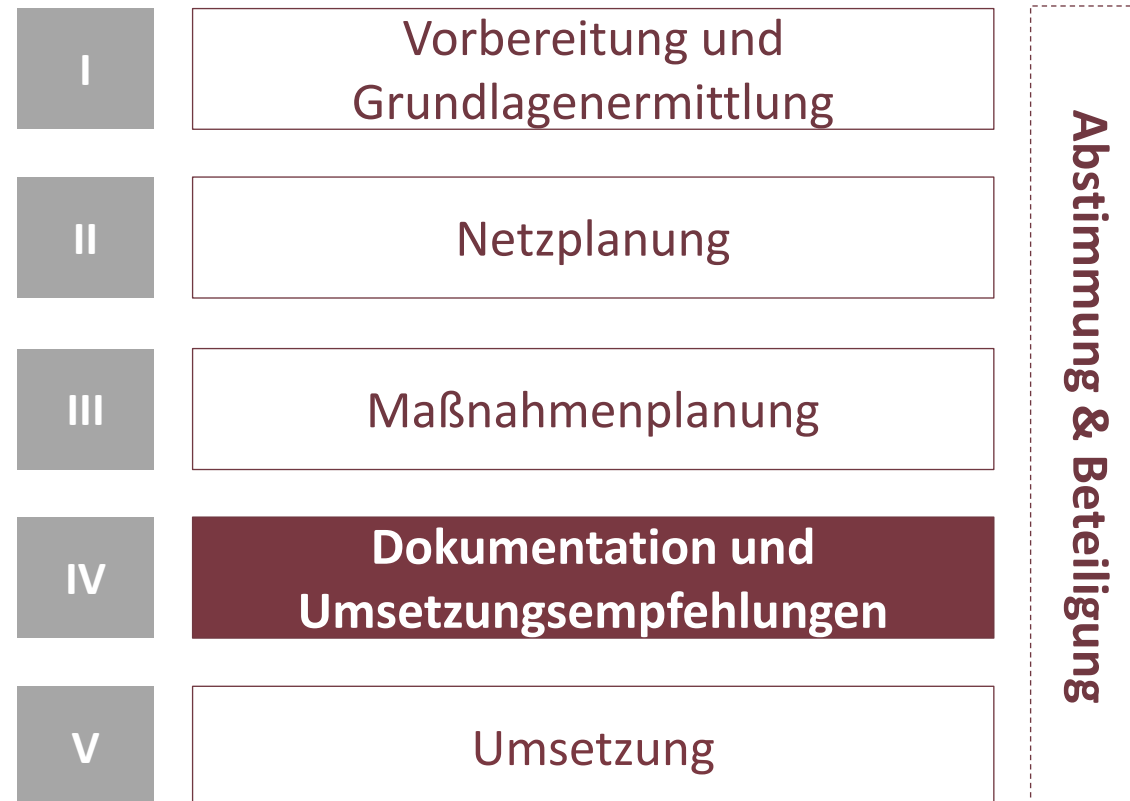


9%

# 4

## Nächste Schritte

## Radverkehrskonzept LK Schaumburg



- Maßnahmenblättern für **BAULICHE STRECKENMAßNAHMEN**
- Lage, Gemarkung, Länge, Klassifizierung
- Netzkategorie
- DTV
- Kostenrahmen
- Priorisierung
- Kosten-Wirksamkeits-Verhältnis
- Begründung
- Schutzgebiete
- Schulverbindung
- Bike-and-Ride-Relevanz

Referenzbeispiel

**Radverkehrskonzept**  
Landkreis Hersfeld-Rotenburg

---

Verbindung: Wehrda - Rhina  
 Kommune 1: Haunetal  
 Kommune 2: -  
 Netzkategorie: Radhauptverbindung  
 Schulverbindung: Nein  
 Bike+Ride-Verb.: Ja, mit geringem Bedarf  
 Beteiligung: 5 0

Maßnahme Nr.: S039  
 Maßnahmentyp: Oberfläche asphaltieren  
 Musterlösung(en): OAA\_01  
 Länge: Ca. 1430 Meter DTV: k. A.  
 Straße(n): -  
 Baulast: Kommune  
 Schutzgebiet: -

Lage:

**Situation:** Der betrachtete Abschnitt verfügt über eine schadhafte wassergebundene Decke mit teilweise losem Untergrund. Auf der parallel verlaufenden K 46 gibt es keine Radverkehrsanlagen.

**Beschreibung:** Ausbau des betrachteten Abschnitts mit einer asphaltierten Deckschicht.

**Fotos:**

**Priorität:** C

**Kostenrahmen:** 1.100.000 €

**Kosten-Wirksamkeits-Verhältnis:** Befriedigend

**Begründung:** Wassergebundene Oberflächen verschlechtern die Fahreigenschaften (u.a. höherer Kraftaufwand). Durch schlechte Griffbarkeit steigt die Unfallgefahr. Dies gilt insbesondere bei oder nach Niederschlägen. Räumen im Winter ist nicht möglich. Erhöhter Verschleiß am Fahrrad und Verschmutzung der Kleidung.

**Sonstiges:** Nicht für den landwirtschaftlichen Verkehr freigegebene Radwege können kostengünstiger gebaut werden, da geringere Breiten und ein anderer Unterbau erforderlich sind.) (Maßnahmen gegen Kfz-Schleifverkehr sind zu treffen.

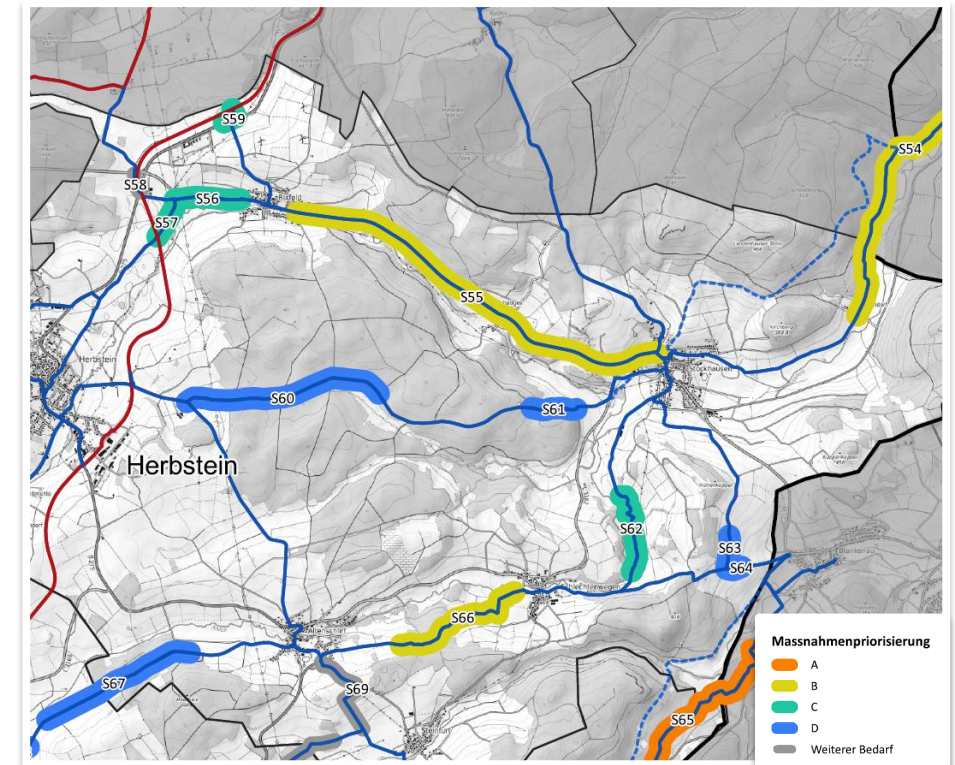
Maßnahme Nr. S039

02/2025

- Fachliche Priorisierung der baulichen Streckenmaßnahmen
- Faktoren, die in die Priorisierung einfließen:
  - Netzkategorie
  - Veränderung von Verkehrssicherheit, Fahrkomfort und Direktheit durch die Umsetzung der Maßnahme

## Weitere Attribute:

- Anzahl an Meldungen der Bürgerinnen und Bürger
- Schulverbindung
- Bike and Ride
- „Priorisierung“ durch Kommunen

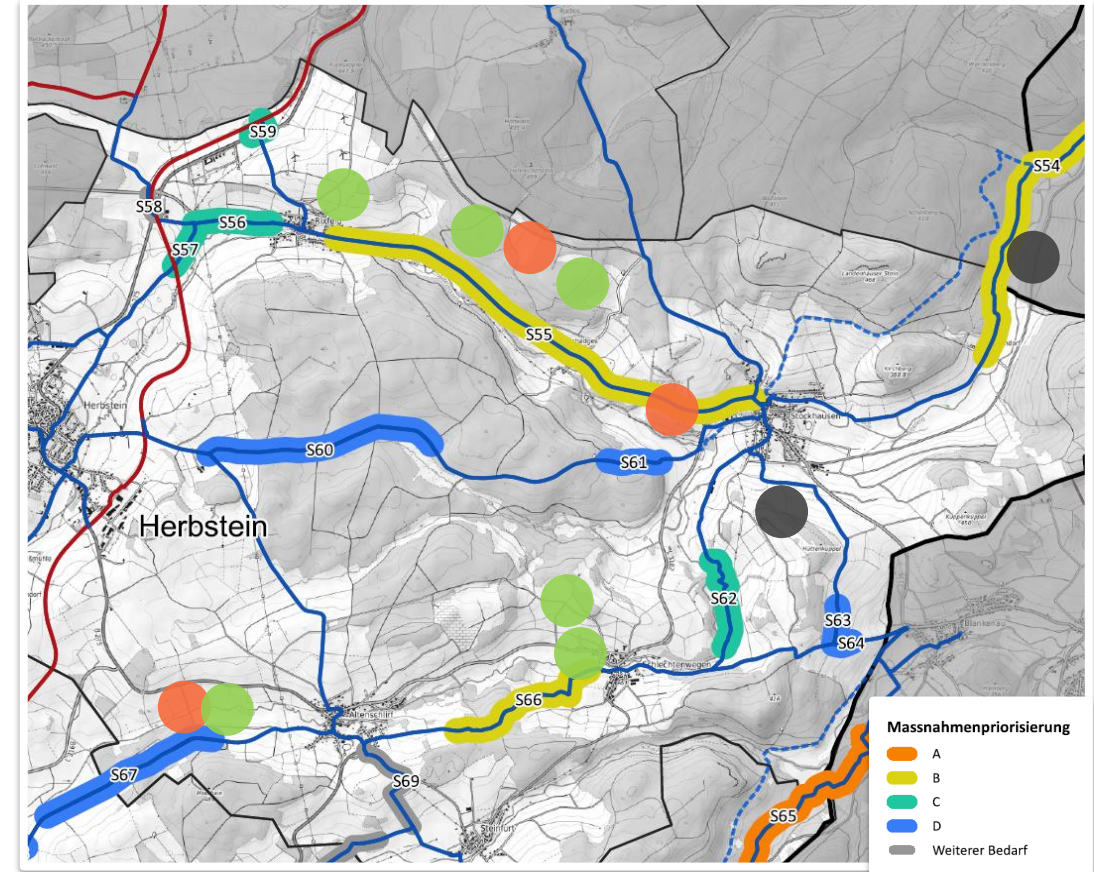


## Erstellung eines Kostenrahmens für **bauliche Streckenmaßnahmen**:

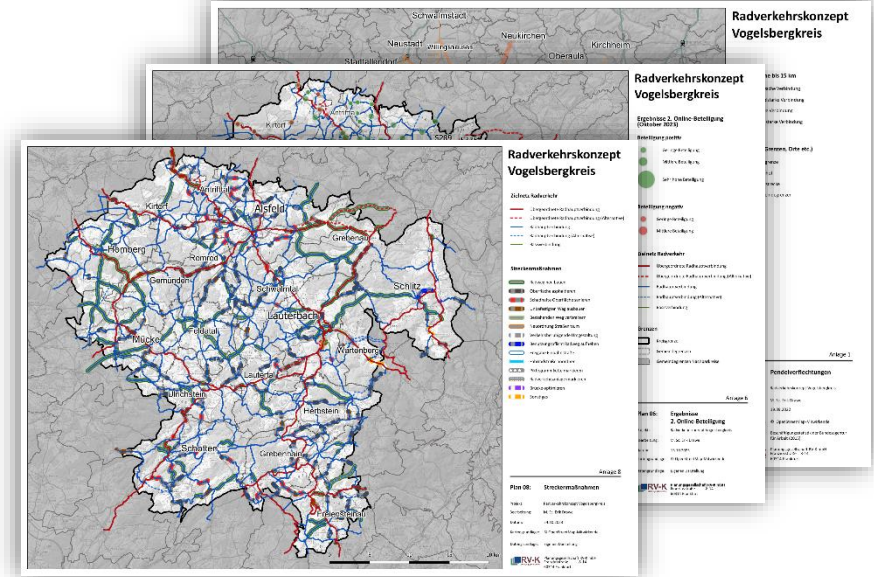
- Inkl. Planungskosten und Umsatzsteuer
  - Ohne zusätzliche zum jetzigen Zeitpunkt nicht absehbare Kosten (Entwässerung, Durchlässe, ...)
  - Auf Basis einer jährlich aktualisierten Kostentabelle von RV-K
  - Dient zur Einordnung grundsätzlicher Wirtschaftlichkeits- und Finanzierungsüberlegungen
- 
- Erstellung eines Kosten-Wirksamkeits-Verhältnis auf Basis von Priorisierung und Kostenrahmen
    - Sehr gut
    - Gut
    - Befriedigend
    - Ausreichend

## Ziel

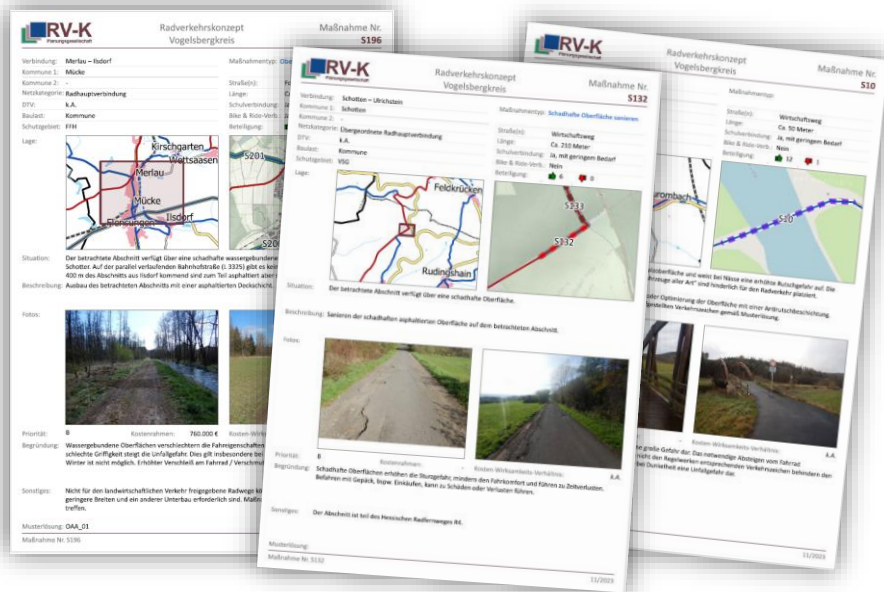
- Vorstellung der Ergebnisse der Online-Beteiligung
- Austausch zwischen den einzelnen Samtgemeinden, Gemeinden und Städten
- und ggf. Anpassung der Priorität einzelner Maßnahmen
- *Keine neuen Maßnahmen vorschlagen*



- Zielnetz Radverkehr
- Maßnahmenprogramm
- Bike and Ride Analyse
- Erläuterungsbericht
- WebGIS



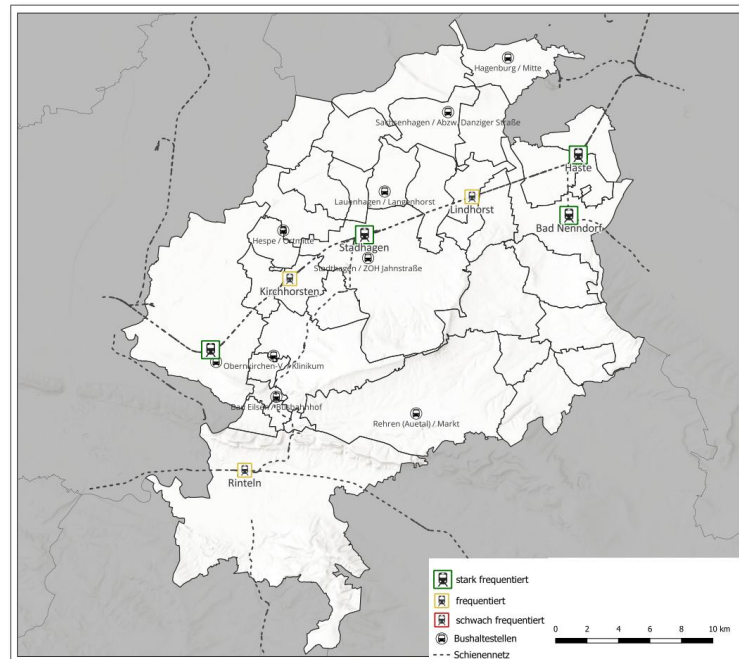
Referenzbeispiele



November 2023 Radverkehrs-konzept Vogelsbergkreis - Maßnahmenliste Kommunen Seite 1 von 17

Nr.	Verbindung	Maßnahmenart	Kommune 1	Kommune 2	Stärke	Priorität	Länge (in m)	Bauzeit	Kostenrahmen (in €)
<b>Schitz</b>									
515	Schitz - Willers	Radweg neu bauen	Schitz	Schitz	L 3140	1	5157	Land	400000
516	Lauterbach - Willers	Radweg neu bauen	Schitz	Lauterbach	L 3140	1	6277	Land	400000
58	Oberhausen - Schitz	Oberfläche asphaltieren	Schitz		Wirtschaftsweg	3	569	Hauswirtschaftsweg Land	300000
59	Schitz - Pfladt	Radweg neu bauen	Schitz		L 5143 und K80	1	2125	Landkreis	500000
52	Schitz - Fulda	Radweg neu bauen	Schitz		K 80	3	473	Kreis	350000
51	Hartenhausen - Schitz	Radweg neu bauen	Schitz		K 256	3	337	Kreis	300000
510	Schitz - Frauentalbach	Rechtsweg neu aufbauen	Schitz		Wirtschaftsweg	1	81	Kommune	100000
511	Frauentalbach - Mitternrothbach	Oberfläche asphaltieren	Schitz	Hilfritz LK Fulda		1	1239	Land	100000
516	Stempes - Willers	Oberfläche asphaltieren	Lauterbach	Schitz	Postweg	3	2803	Kommune	100000
519	Willers - Oberhausen	Oberfläche asphaltieren	Schitz	Großenau		3	2244	Kommune	200000
53	Schitz - Fulda	Sonstiges	Schitz		Wirtschaftsweg	3	143	Kommune	100000
54	Schitz - Fulda	Sonstiges	Schitz		Wirtschaftsweg	3	149	Kommune	100000
517	Willers - Oberhausen	Oberfläche asphaltieren	Schitz		Wirtschaftsweg	3	742	Kommune	300000
55	Willers - Oberhausen	Oberfläche asphaltieren	Schitz		Mühlweg	3	236	Kommune	170000
56	Hartenhausen - Großenau	Oberfläche asphaltieren	Schitz	Strohrieder LK Fulda	Dörsberg	3	1417	Kommune	600000
57	Hartenhausen - Oberhausen	Sonstiges	Schitz		Wirtschaftsweg	3	107	Kommune	100000
<b>Lauterbach</b>									
520	Lauterbach - Großenau	Radweg neu bauen	Lauterbach	Großenau	L 3161	1	3033	Land	370000
523	Mar - Großenau	Radweg neu bauen	Lauterbach		L 3161	1	2124	Land	100000
534	Lauterbach Zentrum - Lauterbach Bahnhof	Oberfläche asphaltieren	Lauterbach		H der Au	1	217	Kommune	100000
534	Lauterbach - Bittensol	Rechtsweg (neu) aufbauen	Lauterbach			1	126	Kommune	100000
526	Lauterbach - Langelsbach	Rechtsweg (neu) aufbauen	Lauterbach		Weg	1	145	Kommune	70000
545	Lauterbach - Bittensol	Rechtsweg (neu) aufbauen	Lauterbach			1	89	Land	100000

- Betrachtung der Abstellanlagen und Auslastung an allen Bahnhöfen im Kreis (7 Bahnhöfe)
- Bewertung der Ist-Situation
- Empfehlungen zur Verbesserung der Bike and Ride Anlagen



Station	Verbindungen/Tag	Anzahl Wildparker	Nr. Abstellanlage	Anzahl Stellplätze	Auslastung in %	Defekte Fahrräder	Typ Anlage	Zustand	Überdachung	Bemerkung
Bückerburg	96	0	3	355	33%	6				gut
			1	120	51%	3	Anlehnbügel	+	+	Soziale Kontrolle gegeben, Abstellanlagen zielnah, dennoch diebstahlfähig
			2	116	15%	3	Anlehnbügel	+	+	Soziale Kontrolle durch Kfz Parkplatz teils gegeben, Abstellanlagen zielnah, größtenteils diebstahlfähig
			3	60	/	/	Doppelstockparker mit gesichertem Zugang	+	+	Soziale Kontrolle durch Bahnhofsvorplatz gegeben, Abstellanlagen zielnah

**Bückerburg:** Der Bahnhof Bückerburg verfügt über eine hohe Anzahl an bedarfsgerechten Abstellmöglichkeiten an drei Standorten im Umfeld der Bahngleise. Alle drei Standorte befinden sich größtenteils in einem guten Zustand. Am Standort 1 sind Anlehnbügel und Fahrradboxen aufzufinden. Standort 1 ist am stärksten ausgelastet. Die Anlagen bieten einen direkten Zugang zu den Bahngleisen, aber bis auf die Fahrradboxen keinen Diebstahlschutz, z.B. durch Videoüberwachung. Eine befragte Person äußerte, dass Diebstahl hier häufiger vorkommt. An Standort 2 wird die einzige soziale Kontrolle durch die wenigen Nutzer des Kfz-Parkplatzes geboten. Standort 3 befindet sich neben Standort 1 und bietet Doppelstockparker mit gesichertem Zugang. Die Auslastung dieses Standorts war nicht einsehbar. Insgesamt wurden im Umfeld des Bahnhofs sechs Wildparker erfasst.

## WebGIS

**Legende**

**Zielnetz Radverkehr**

- Übergeordnete Radhauptverbindung (Kat. I)
- Alternative Verbindung (I)
- Radhauptverbindung (Kat. II)
- Alternative Verbindung (II)
- Radgrundverbindung (Kat. III)
- Alternative Verbindung (III)

**Radvorrangroute**

- Radvorrangroute

**Maßnahmen (Radverkehr)**

**Punktmaßnahmen**

- Ausfahrt/Einmündung sichern
- Aufgeweiteten Radaufstellstreifen markieren
- Einbauten (Poller, Umlaufperre etc.) optimieren
- Knotenpunkt optimieren
- Querungsstelle sichern
- Sackgasse (Vz 357) als durchlässig kennzeichnen
- Übergang Fahrbahn - Radweg verbessern
- Vorfahrtsregeln ändern
- Verbot für Fahrzeuge aller Art (Vz 250) für Radverkehr freigeben
- Sonstiges

**Streckenmaßnahmen**

- Benutzungspflicht Radweg aufheben
- Bestehenden Weg verbreitern
- Freigabe Einbahnstraße
- Fahrradstraße anordnen
- Neuordnung Straßenraum
- Oberfläche asphaltieren
- Piktogrammreihe markieren
- Radverkehrsanlage markieren
- Schadhafte Oberfläche sanieren
- Unbefestigten Weg ausbauen
- Verkehrsberuhigende Umgestaltung
- Wegeneubau
- Sonstiges

**Sonstiges**

- Gemeindegrenzen
- Grenze Landkreis Schaumburg
- Untersuchungsgebiet



Musterlösungen für Radverbindungen

**Straßenbegleitende Führung auf baulichen Radwegen im Zweirichtungsverkehr (gemeinsamer Geh-/Radweg) außerorts (entspricht QH-9)**

Die schematische Musterlösung zeigt den Grundsatz, dass der Radverkehr im Zuge bevorzogter Straßen ebenfalls mit Vorrang geführt wird. Bei der konkreten Ausgestaltung sind die Leistungsfähigkeit und die Verkehrssicherheit sicherzustellen und im Rahmen der Planung nachzuweisen. Ist eine Bevorzugung des Radverkehrs nicht möglich, sind Alternativen wie Signalisierung oder planfreie Querungen zu prüfen. Weitere Hinweise unter [www.schneller-radfahren.de](http://www.schneller-radfahren.de)

> Rubrik Musterlösungen

- Radverbindung als gemeinsamer Geh-/Radweg
- Länge der Verziehung: ca. 20,00 m
- Sicherheitsstreifen
- Zeichen 306 StVO
- Zeichen 240 StVO
- Zeichen 205 StVO mit Zeichen 1000-32 StVO
- Radverkehrsfurt mit Fahrbahnhebung an untergeordneten Einmündungen (z.B. Nebenstraßen)
- Abstand zur Fahrbahn ca. 4,00 - 5,00 m
- Breitrichmarkierung unterbrochen (0,25 m Breite, 1,00 m Länge, 1,00 m Lücke)
- Randmarkierung

**Regelungen:**

- ERA (Ausgabe 2010), Kapitel 9.3
- Richtlinien für die Anlage von Landstraßen (Ausgabe 2012), S. 20 f., S. 79 f.

**Anwendungsbereiche:**

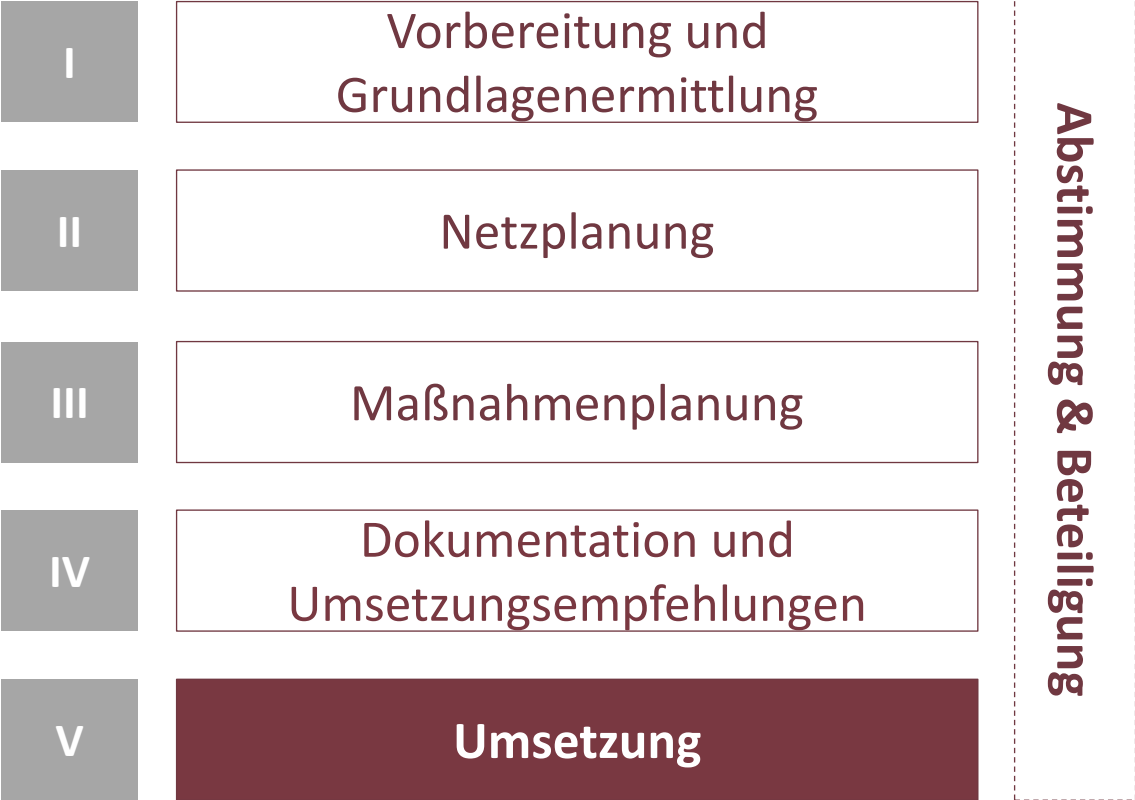
- Außerorts im Zuge bevorzogter Straßen

**Hinweise:**

- Die Fahrbahnhebung ist optional
- Zur Minderung der Rutschgefahr bei Nässe ist der farbige Belag aufzuräumen oder mit rutschfestem Granulat zu versetzen
- Die Maße der Markierungselemente sind dem Musterblatt M 1 zu entnehmen
- Die nach RAL erforderlichen Sichtdreiecke sind zu beachten

Stand: November 2020 Musterblatt: RV-7

## Radverkehrskonzept LK Schaumburg



- Online-Beteiligung (Mai / Juni)
- Priorisierung und Kostenrahmen (Juni 2026)
- Kommunenworkshop (Juni 2026)
- Projektabschluss (Juli / August 2026)

5

Zeit für Ihre Fragen

Schreiben Sie Ihre Fragen im Chat

[https://lk-schaumburg.online-beteiligung-  
radverkehr.de](https://lk-schaumburg.online-beteiligung-radverkehr.de)



- Einfluss auf die Priorisierung der Maßnahmen
- Bewertung der Maßnahmen ist **bis zum 13. Juni** möglich.



**Erik Drawe | Annika Komorek**

**T** 069 94 94 21 61 – 18

**E** [a.komorek@rv-k.de](mailto:a.komorek@rv-k.de)

Planungsgesellschaft RV-K mbH

Franziusstraße 8-14

60314 Frankfurt



Besuchen Sie uns im Web  
oder auf LinkedIn.

© Copyright 2024 - Das Urheberrecht für die in der Präsentation  
verwendeten Bilder liegt bei der Planungsgesellschaft RV-K mbH oder der  
Arbeitsgemeinschaft Nahmobilität Hessen (AGNH).