

Online-Livestream

Radverkehrskonzept Landkreis
Hersfeld-Rotenburg

24.09.2024

RADVERKEHRSKONZEPT



LANDKREIS
HERSFELD-ROTENBURG

1. Grundlagen
2. Aktueller Arbeitsstand
3. Zweite Online-Beteiligung
4. Nächste Schritte
5. Zeit für Ihre Fragen

- Planungsgesellschaft RV-K mbH, Sitz in Frankfurt am Main
- 14 Radverkehrskonzepte für Landkreise:
 - **Landkreis Fulda (2018/19)**
 - **Vogelsbergkreis(2022/2023)**
 - **Main-Kinzig-Kreis (2021/2022)**
 - Hochtaunuskreis (2020/21)
- Sonstiges in der Region:
 - Fahrradwegweisung Wetteraukreis (aktuell)
 - Fahrradwegweisung LK Fulda (aktuell)
 - Fahrradwegweisung LK Gießen (aktuell)
- Hauptbearbeitung: Erik Drawe, M. Sc.
- Mitbearbeitung: Holger Schmidt, B. Sc.
- Geschäftsführung/Qualitätssicherung: Paul Fremer, M. Eng.



1

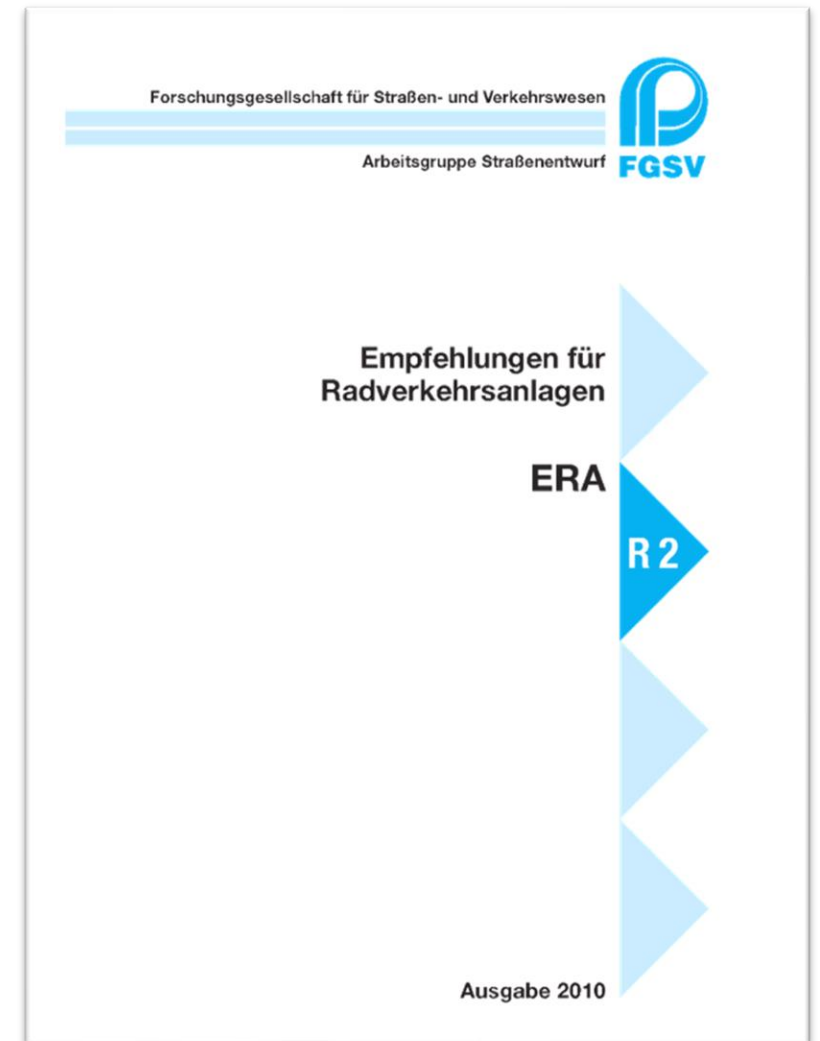
Grundlagen

Radverkehrskonzept

„In einem Radverkehrskonzept wird der mittel- bis langfristig angestrebte Zustand der Komponenten des Systems Radverkehr festgelegt.“

„Es dient als Entscheidungsgrundlage für Politik und Verwaltung zur Erstellung von Investitionsprogrammen und für die Bereitstellung von Haushaltsmitteln.“

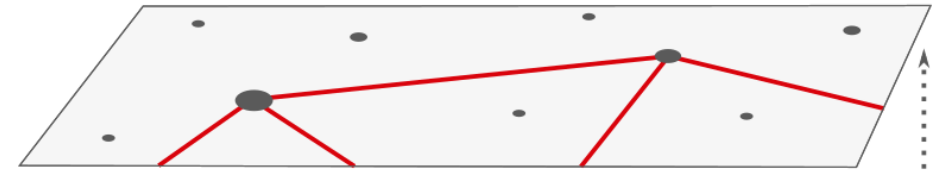
Empfehlung für Radverkehrsanlagen, FGSV



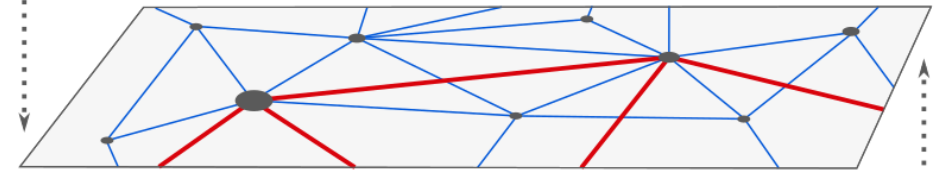
Ziele:

- Entwicklung eines abgestuften Radverkehrsnetzes zur Anbindung aller relevanten Ziele
- Empfehlung von Maßnahmen zur Steigerung der
 - Sicherheit (subjektiv und objektiv)
 - Attraktivität
 - Direktheit / Minimierung Reisezeitverluste
- Betrachtet wird das gesamte Radverkehrsnetz, unabhängig von der Baulastträgerschaft

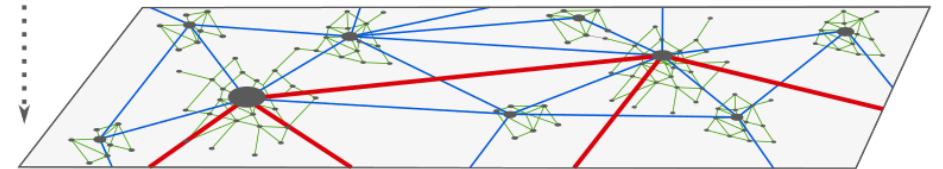
Hessen
**Übergeordnete
Radhauptverbindungen**
(zwischen Mittel- & Oberzentren /
Touristische Radfernwege)



**Landkreis Hersfeld-
Rotenburg**
Radhauptverbindungen
(Orts- und Stadtteile / Bahnhöfe)



Kommunen
Basisverbindungen
(Arbeit / Bildung / Einkauf /
Freizeit / öff. Einrichtungen etc.)

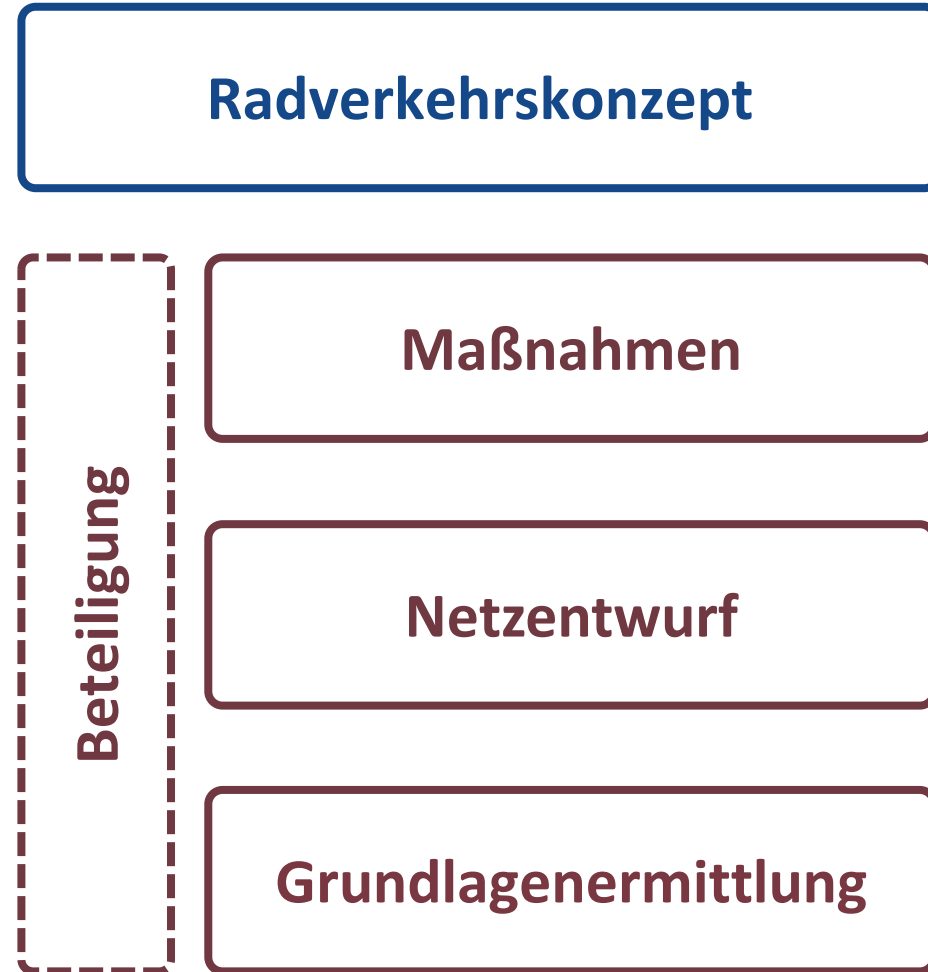


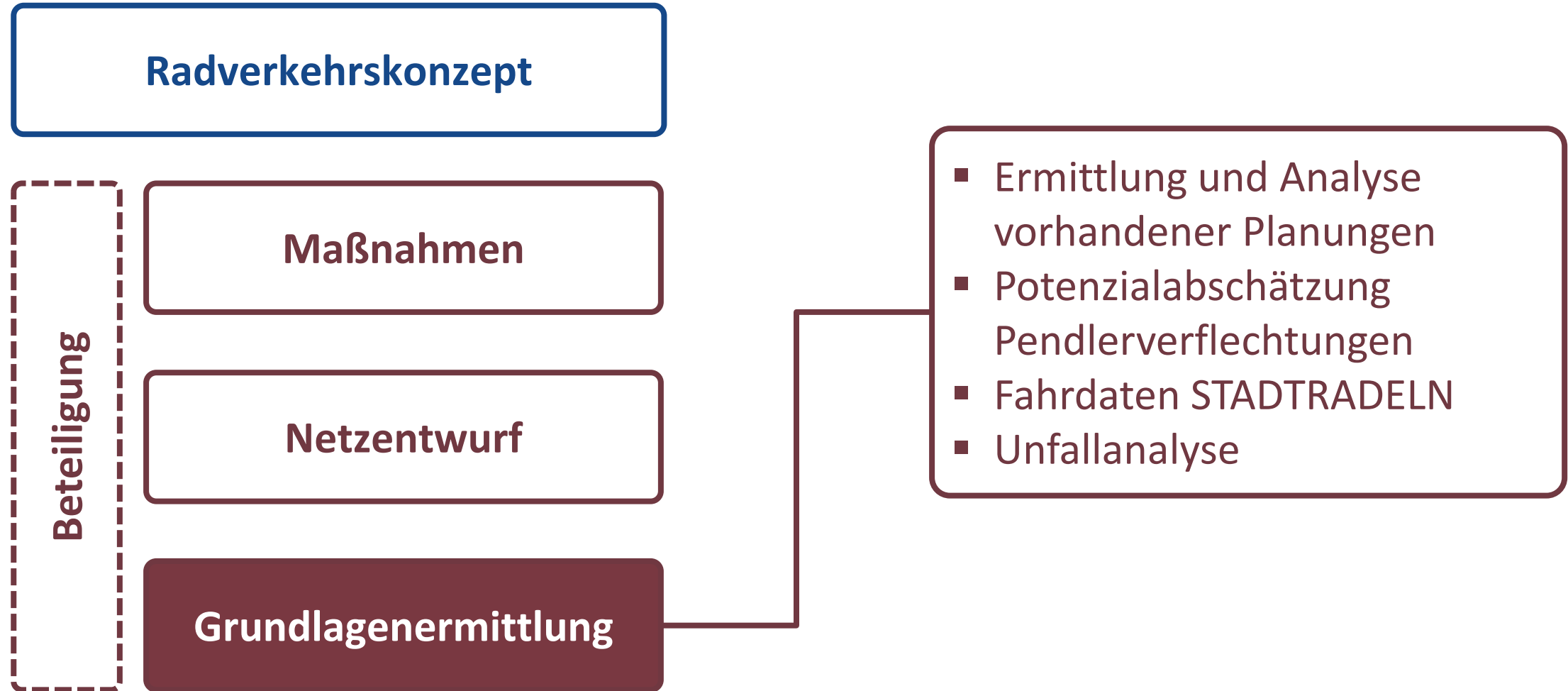
Einordnung:

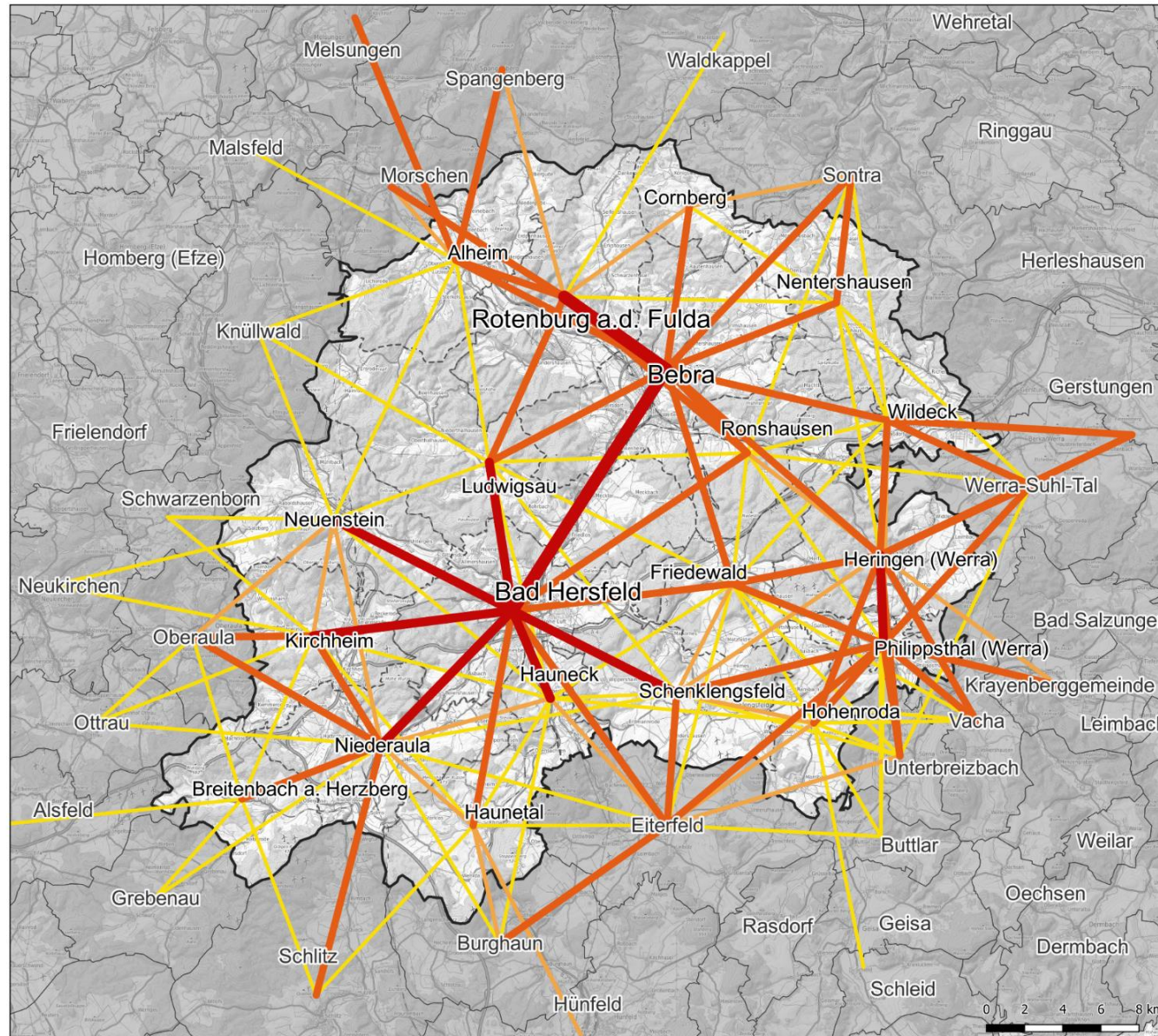
- Identifikation von Handlungsbedarf und fachliche **Maßnahmenempfehlungen**, die im weiteren Planungsverfahren überprüft, angepasst und weiterentwickelt werden können
- Umsetzung erfolgt im Rahmen der zur Verfügung stehenden Haushaltsmittel und unter Berücksichtigung der Träger öffentlicher Belange (Gründerwerb, Naturschutz, Forst, Landwirtschaft etc.)
- Das **übliche Planungs- und Genehmigungsverfahren wird nicht ersetzt.**
- Förderung kommunaler Infrastruktur durch Land und Bund – **Radverkehrskonzept** häufig als **Voraussetzung zur Förderung**

2

Aktueller Arbeitsstand







Radverkehrskonzept Landkreis Hersfeld-Rotenburg

Pendlerverflechtungen

- Schwache Verbindung
- Mittelstarke Verbindung
- Starke Verbindung
- Sehr starke Verbindung

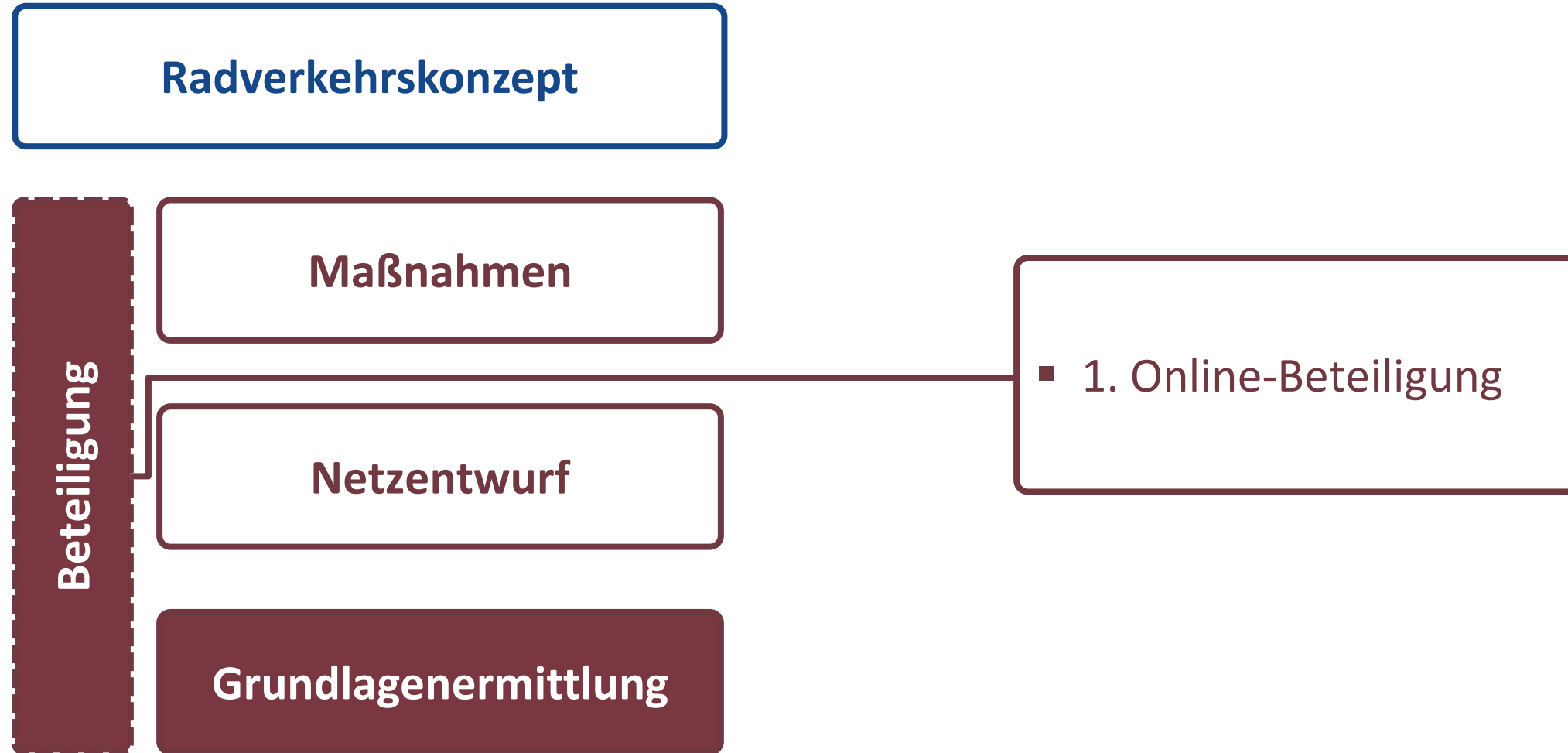
Grenzen

- Landkreisgrenze
- Gemeindegrenzen

Anlage 3

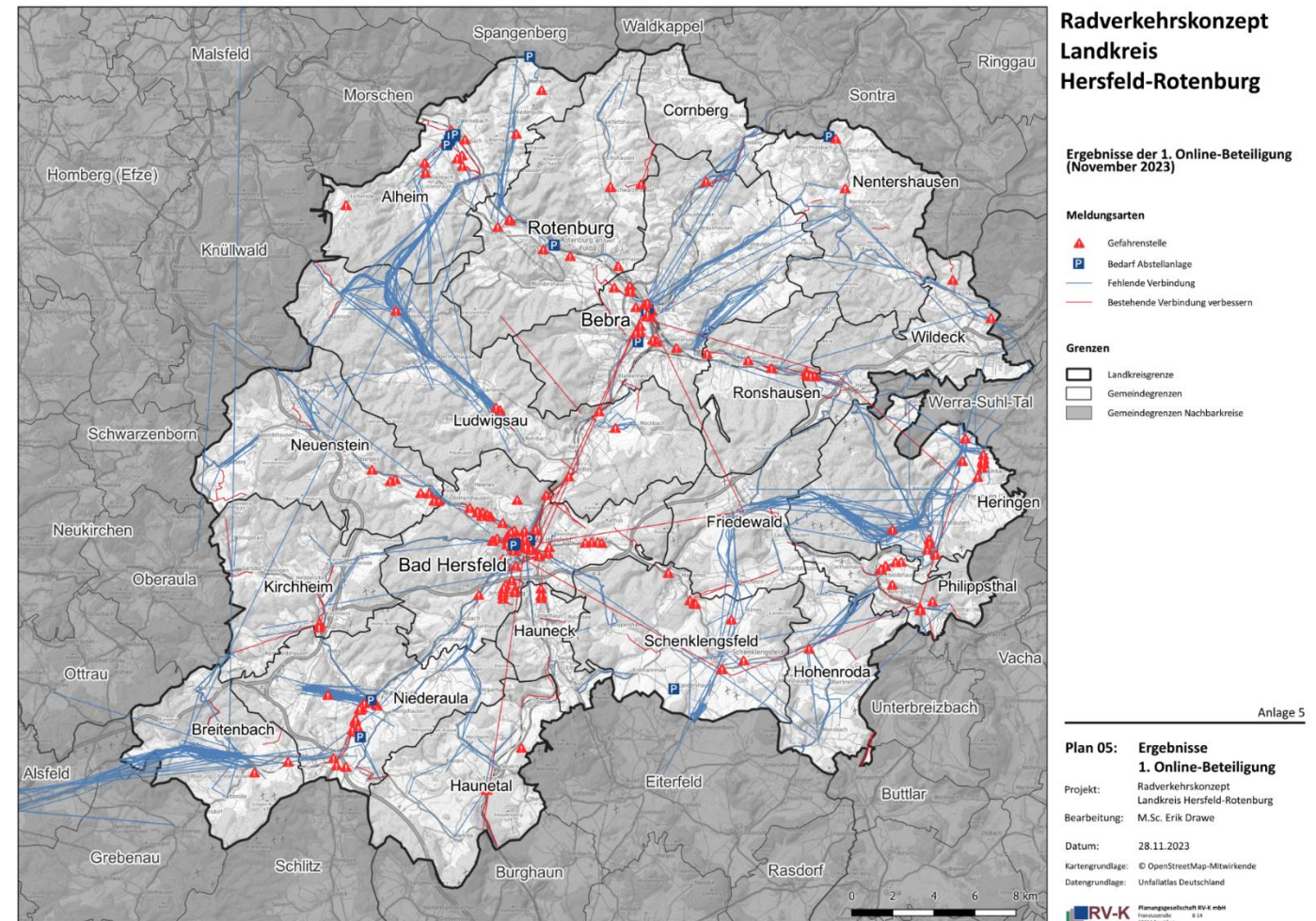
Plan 03: Pendlerverflechtungen bis 15 km (2022)

Projekt: Radverkehrskonzept
Landkreis Hersfeld-Rotenburg
Bearbeitung: M.Sc. Erik Drawe
Datum: 07.09.2023
Kartengrundlage: © OpenStreetMap-Mitwirkende
Datengrundlage: Bundesagentur für Arbeit 2022

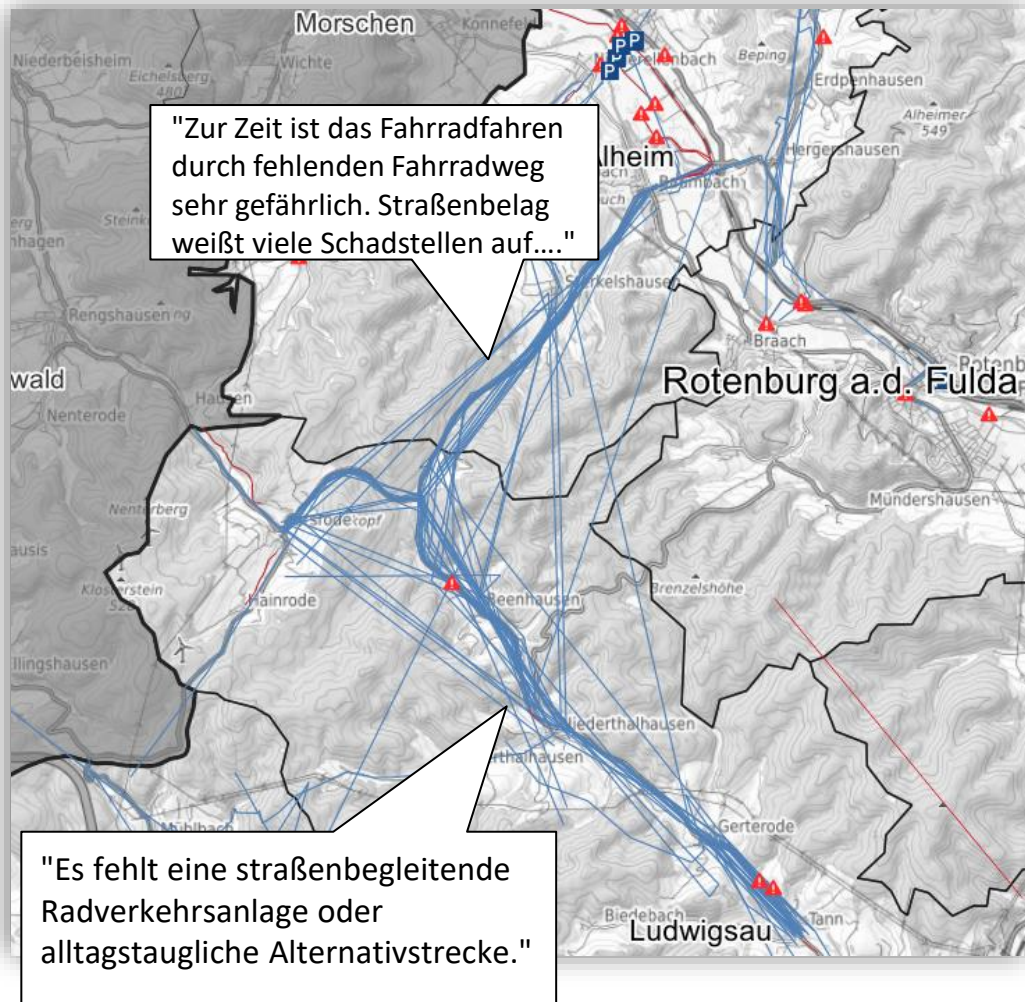


- Laufzeit vom 09.10.23 bis zum 20.11.23
- **1.187 Meldungen**
- Ca. 400 Teilnehmende
 - Bestehende Verbindung kommentiert: 219
 - Fehlende Verbindung eingezeichnet: 646
 - Gefahrenstelle: 298
 - Bedarf Abstellanlagen: 24

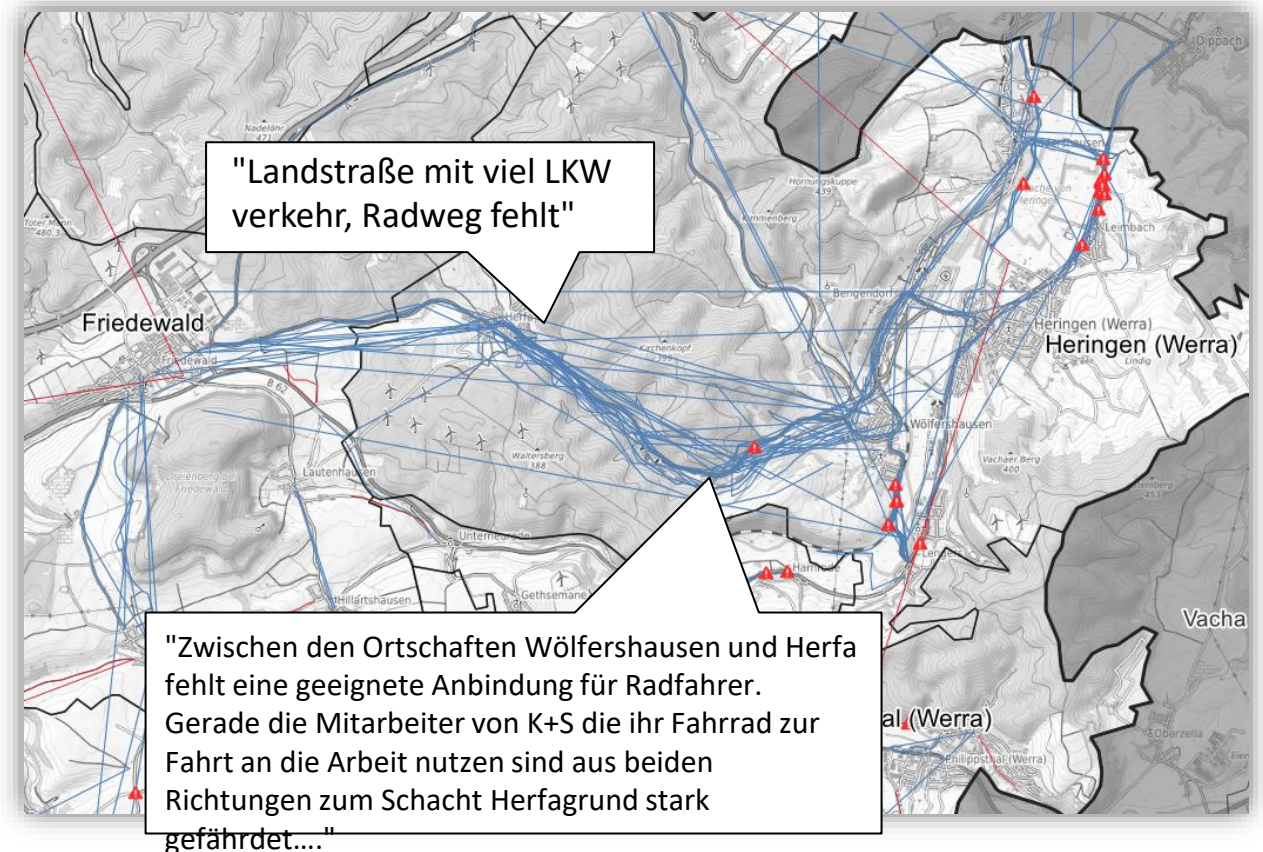
<https://radverkehr-hef-rof.de/>



Ludwigsau-Niederthalhausen und Alheim-Sterkelshausen (L3254 + L3336): 30 Meldungen



Friedewald - Herfa - Heringen (Werra) (L3255): 25 Meldungen



- Gefahrenstellen
- Häufig genannte Gefahrentypen:
 - Außerorts:
 - Fehlende Querungshilfen (außerorts)
 - Führung im Mischverkehr auf der Fahrbahn (Netzlücke)
 - Querender Radweg an Einmündungen
 - Poller, Umlaufsperrern, Schranken
 - Innerorts:
 - Unübersichtliche Kreuzung
 - Zu enger Überholabstand
 - Radweg endet plötzlich (Fehlender Übergang Radweg- Fahrbahn)



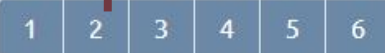
<https://radverkehr-hef-rof.de/ergebnisseite/>

Wie gefallen Ihnen die unterschiedlichen Führungsformen des Radverkehrs?

Straßenbegleitender Weg



2,7



(sehr gut)

(ungenügend)

Eigenständiger Weg



1,3



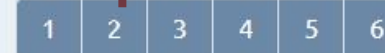
(sehr gut)

(ungenügend)

Wirtschaftsweg

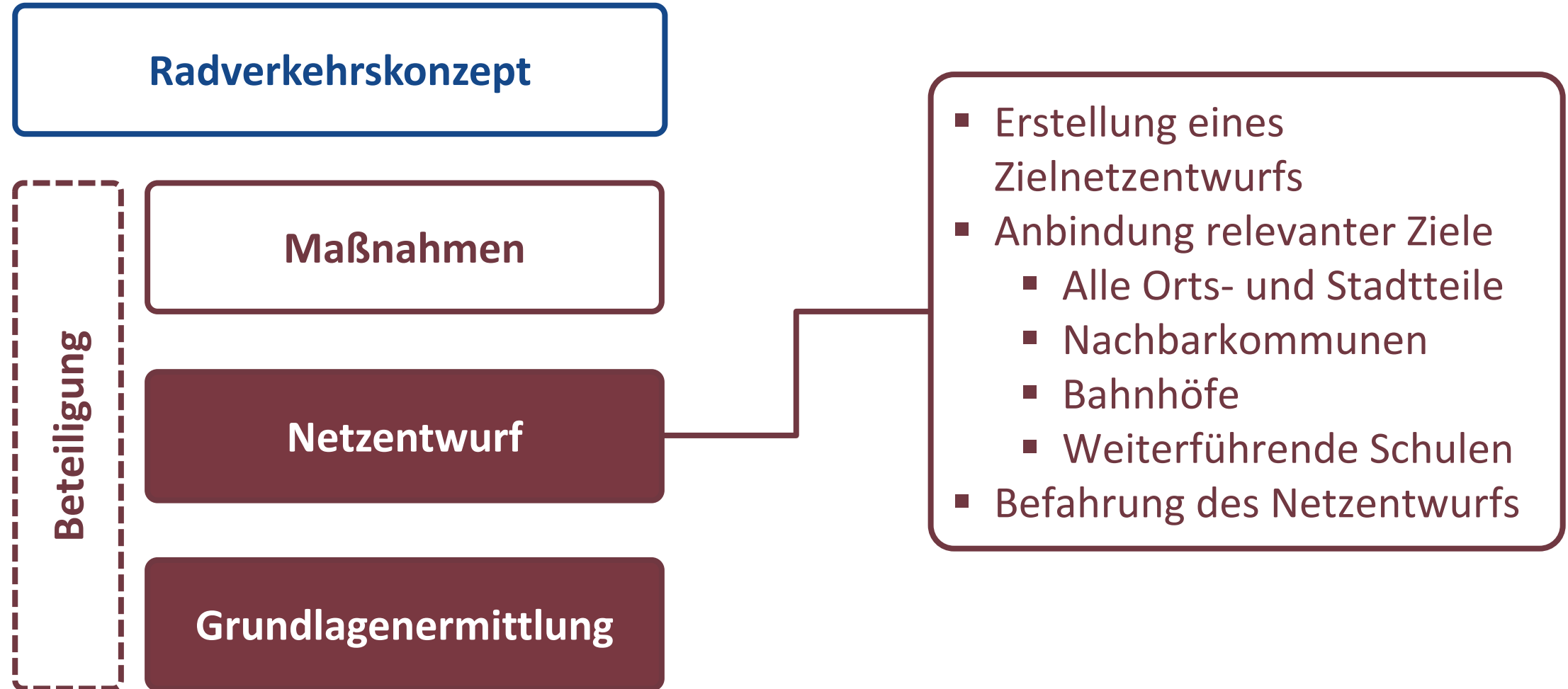


2,6

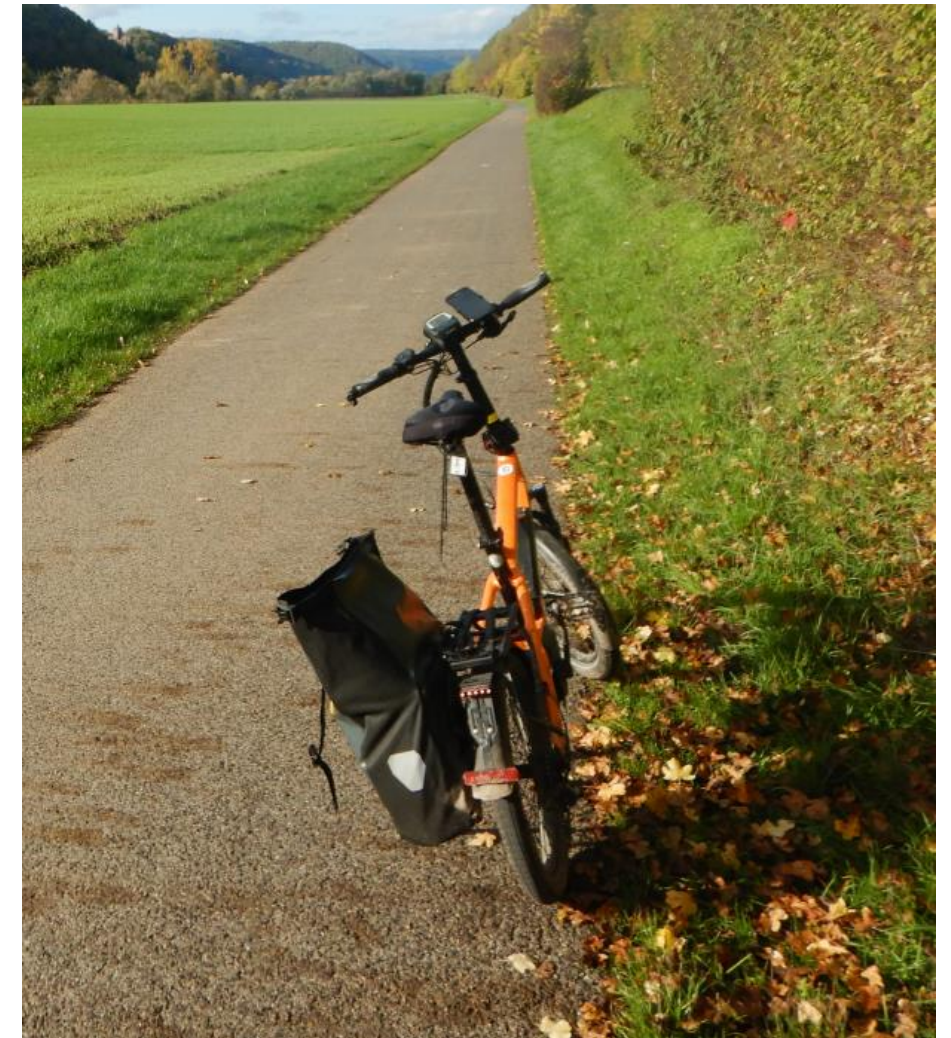
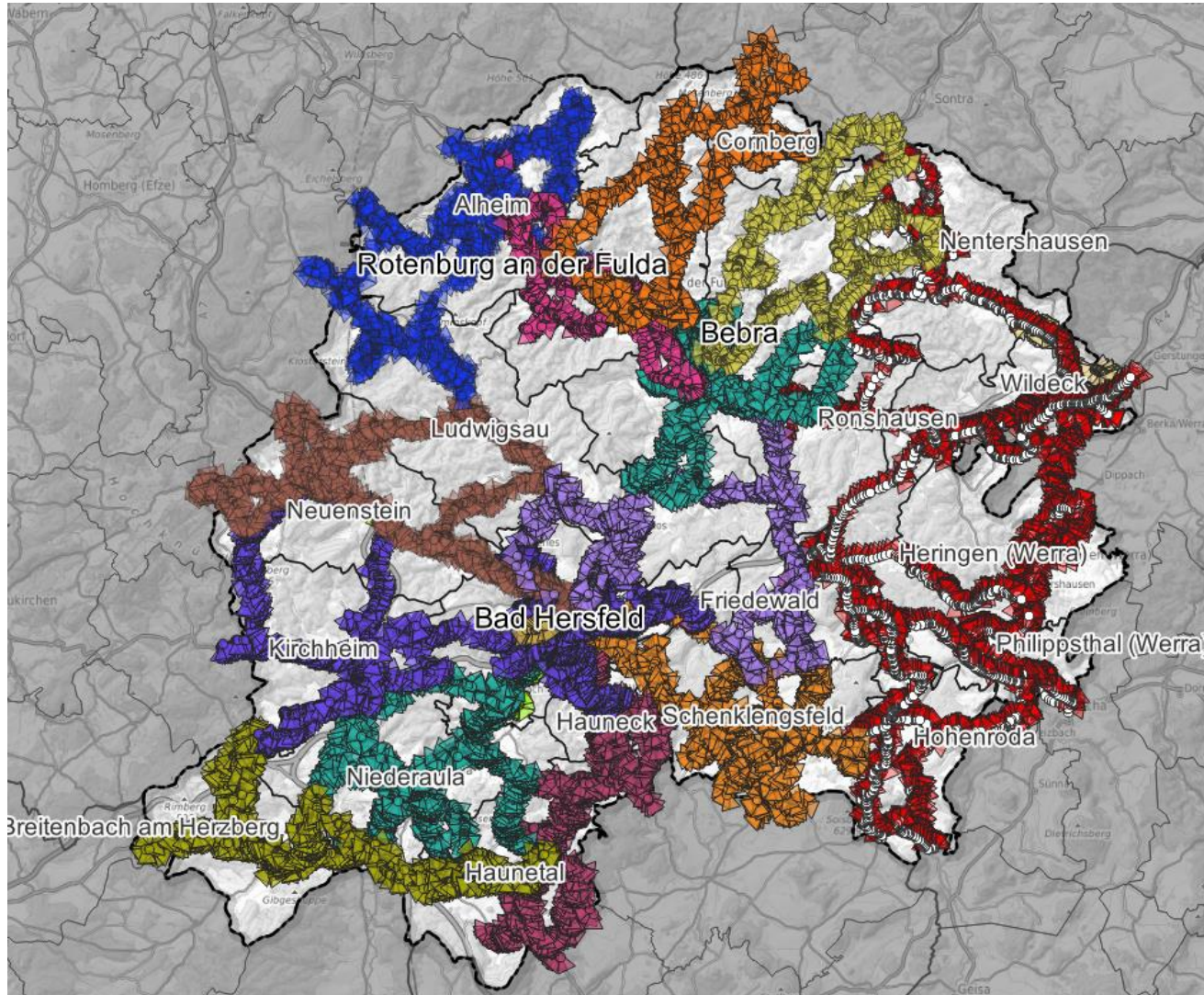


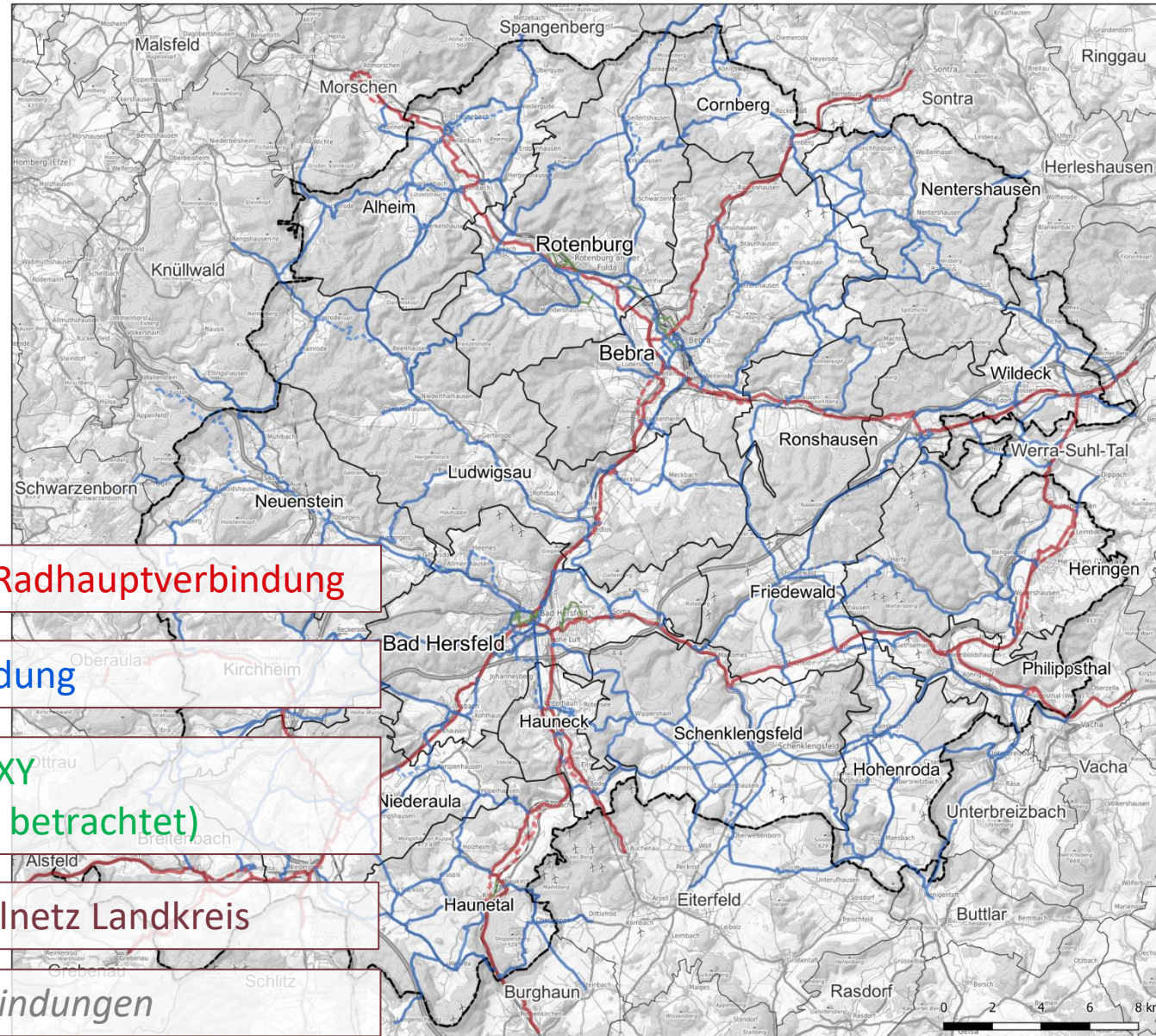
(sehr gut)

(ungenügend)



- ca. 1400 km wurden befahren und mit Fotos dokumentiert (November 2023 bis Juni 2024)





Radverkehrskonzept Landkreis Hersfeld-Rotenburg

Netzentwurf

- Übergeordnete Radhauptverbindung
- - - Übergeordnete Radhauptverbindung (Alternative)
- Radhauptverbindung
- - - Radhauptverbindung (Alternative)
- Radgrundverbindung

Grenzen

- Landkreisgrenze
- Gemeindegrenzen

209 km Übergeordnete Radhauptverbindung

714 km Radhauptverbindung

Radgrundverbindungen XY
(Kommunales Netz nicht betrachtet)

936 km Gesamtlänge Zielnetz Landkreis

+ 70 km alternative Verbindungen

Plan 07: Befahrungsstand 07.05.2024

Projekt: Radverkehrskonzept
Landkreis Hersfeld-Rotenburg

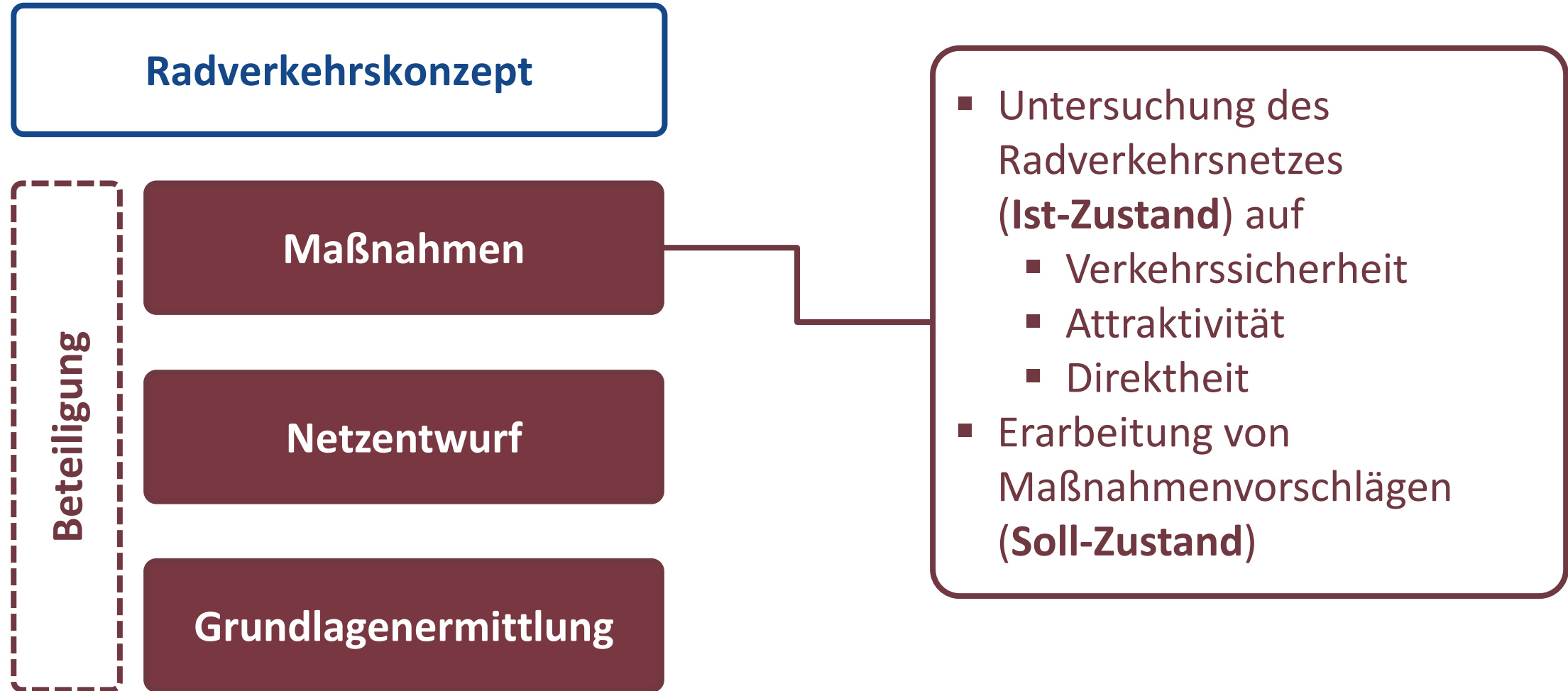
Bearbeitung: M.Sc. Erik Drawe

Datum: 29.08.2024

Kartengrundlage: © OpenStreetMap-Mitwirkende

Datengrundlage: Unfallatlas Deutschland

Planungsgesellschaft RV-K mbH
Franziskusstraße 8-14
60314 Frankfurt

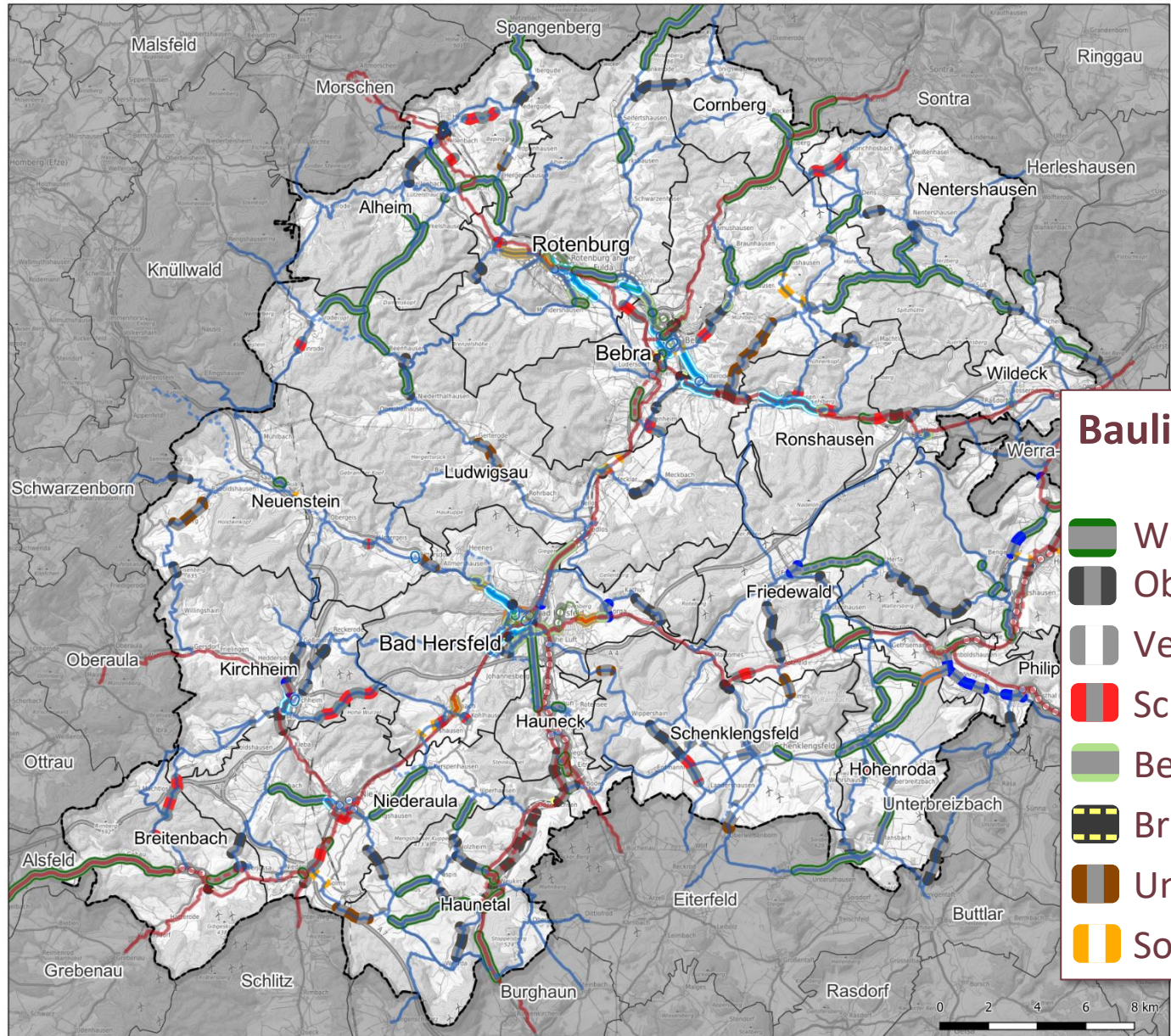


Übersicht: 593 Maßnahmen

- Streckenmaßnahmen: 313
- Punktmaßnahmen: 280

Aufteilung in:

- bauliche Maßnahmen
- nicht bauliche Maßnahmen (Verkehrsrechtliche Maßnahmen)
 - Sofortmaßnahmen (Markierungen und Beschilderungen)



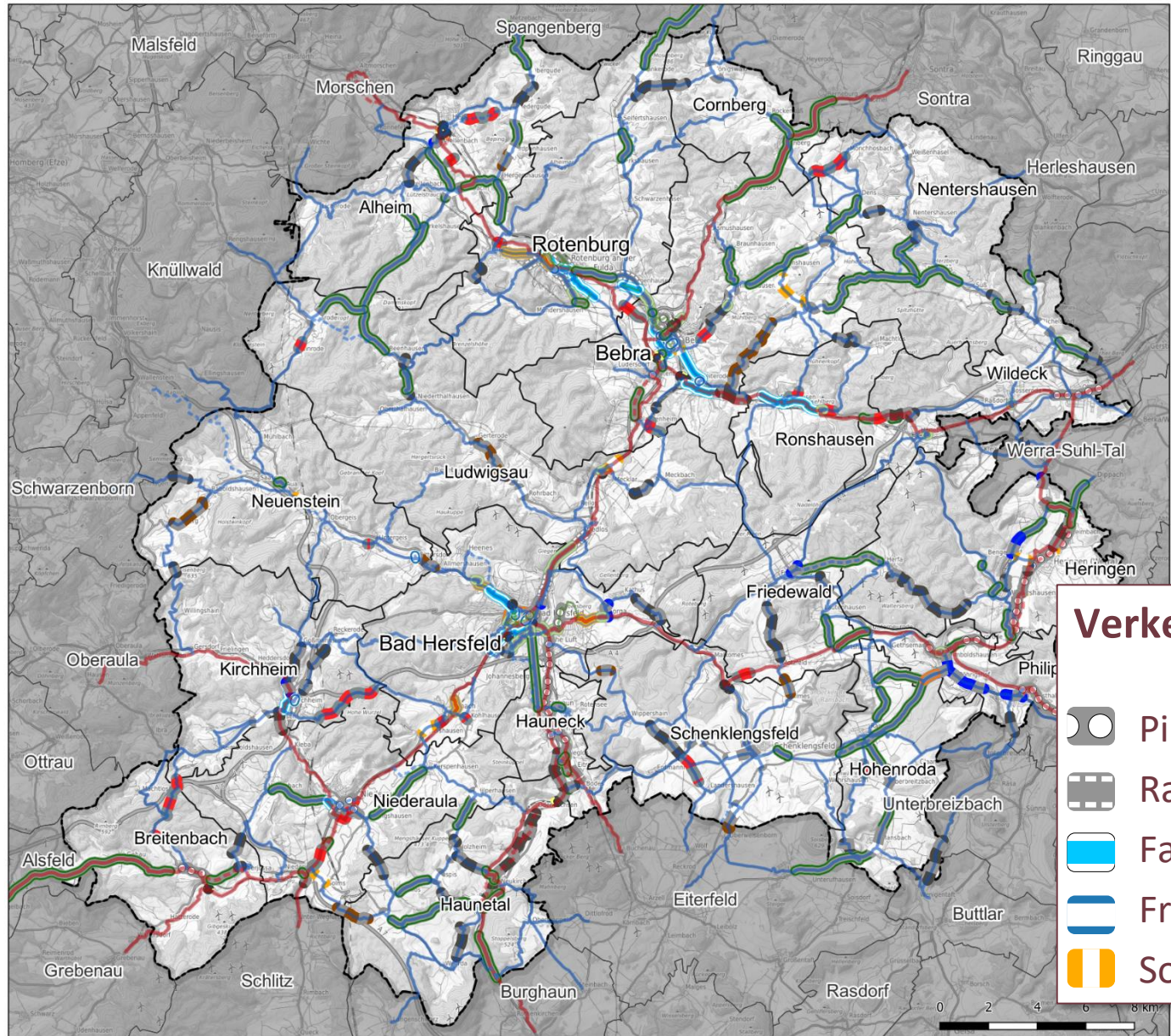
Radverkehrskonzept Landkreis Hersfeld-Rotenburg

- Netzentwurf**
- Übergeordnete Radhauptverbindung
 - - - Übergeordnete Radhauptverbindung (Alternative)
 - Radhauptverbindung
 - - - Radhauptverbindung (Alternative)
 - Radgrundverbindung
- Streckenmaßnahmen**
- Wegeneubau
 - Oberfläche asphaltieren

Bauliche Streckenmaßnahmen: 235

- Wegeneubau (69)
- Oberfläche asphaltieren / ausbauen (51)
- Verkehrsberuhigende Umgestaltung (31)
- Schadhafte Oberfläche sanieren (25)
- Bestehenden Weg verbreitern (22)
- Brücke / Unterführung optimieren (17)
- Unbefestigten Weg ausbauen (10)
- Sonstige bauliche Streckenmaßnahmen (9)

Datengrundlage: Unfallatlas Deutschland

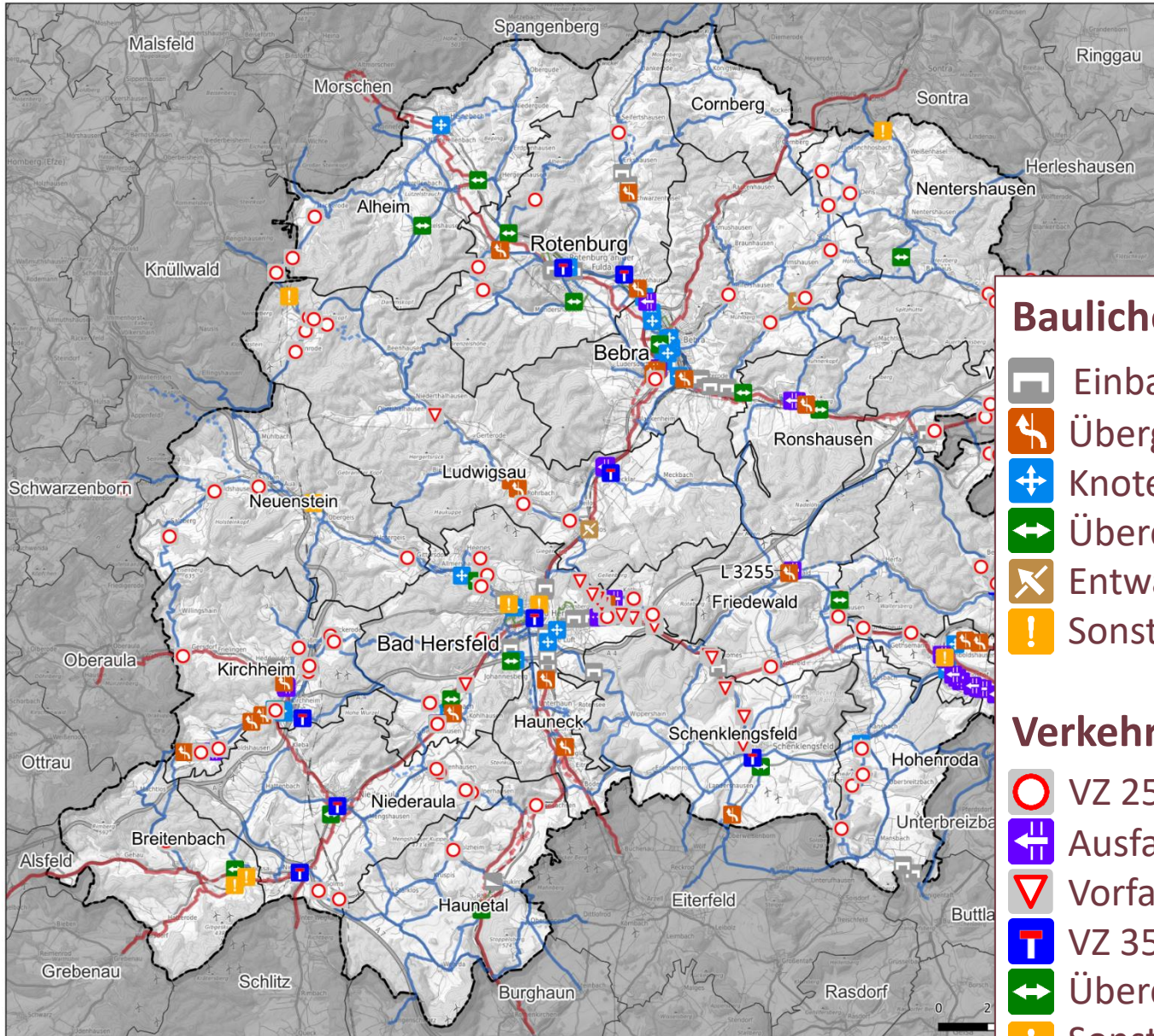


Radverkehrskonzept Landkreis Hersfeld-Rotenburg

- Netzentwurf**
- Übergeordnete Radhauptverbindung
 - - - Übergeordnete Radhauptverbindung (Alternative)
 - Radhauptverbindung
 - - - Radhauptverbindung (Alternative)
 - Radgrundverbindung
- Streckenmaßnahmen**
- ▬ Wegeneubau
 - ▬ Oberfläche asphaltieren
 - ▬ Bestehenden Weg verbreitern
 - ▬ Unbefestigten Weg ausbauen
 - ▬ Schadhafte Oberfläche sanieren
 - ▬ Verkehrsberuhigende Umgestaltung
 - ▬ Freigabe Einbahnstraße
 - ▬ Fahrradstraße anordnen
 - ▬ Benutzungspflicht Radweg aufheben
 - ▬ Neuordnung Straßenraum

Verkehrsrechtliche Streckenmaßnahmen: 70

- Piktogrammkette markieren (24)
- Radverkehrsanlage markieren (14)
- Fahrradstraße anordnen (13)
- Freigabe Einbahnstraße (11)
- Sonstige nicht-baul. Streckenmaßnahmen (8)



Radverkehrskonzept
Landkreis
Hersfeld-Rotenburg

- Netzentwurf**
- Übergeordnete Radhauptverbindung
 - - - Übergeordnete Radhauptverbindung (Alternative)
 - Radhauptverbindung
 - - - Radhauptverbindung (Alternative)

Bauliche Punktmaßnahmen: 133

- Einbauten (Poller, Umlaufsperr etc.) optimieren (53)
- Übergang Fahrbahn – Radweg anlegen (31)
- Knotenpunkt optimieren (25)
- Überquerungsstelle sichern (13)
- Entwässerungsrinne entschärfen (4)
- Sonstiges (7)

Verkehrsrechtliche Punktmaßnahmen: 147

- VZ 250 für Radverkehr freigeben (84)
- Ausfahrt / Einmündung sichern (29)
- Vorfahrtsregelung ändern (15)
- VZ 357 als durchlässig kennzeichnen (10)
- Überquerungsstelle sichern (6)
- Sonstiges (3)

- Abstimmungen mit den **Landkreiskommunen**
- Abstimmungen mit den **Nachbarlandkreisen**

- Weitere Abstimmungen mit:
 - ADFC
 - Hessen Mobil
 - Forstbehörden
 - Kreisbauernverband
 - Unterer Naturschutzbehörde
 - Unterer Wasserbehörde
 - Polizeibehörde/Straßenverkehrsbehörde

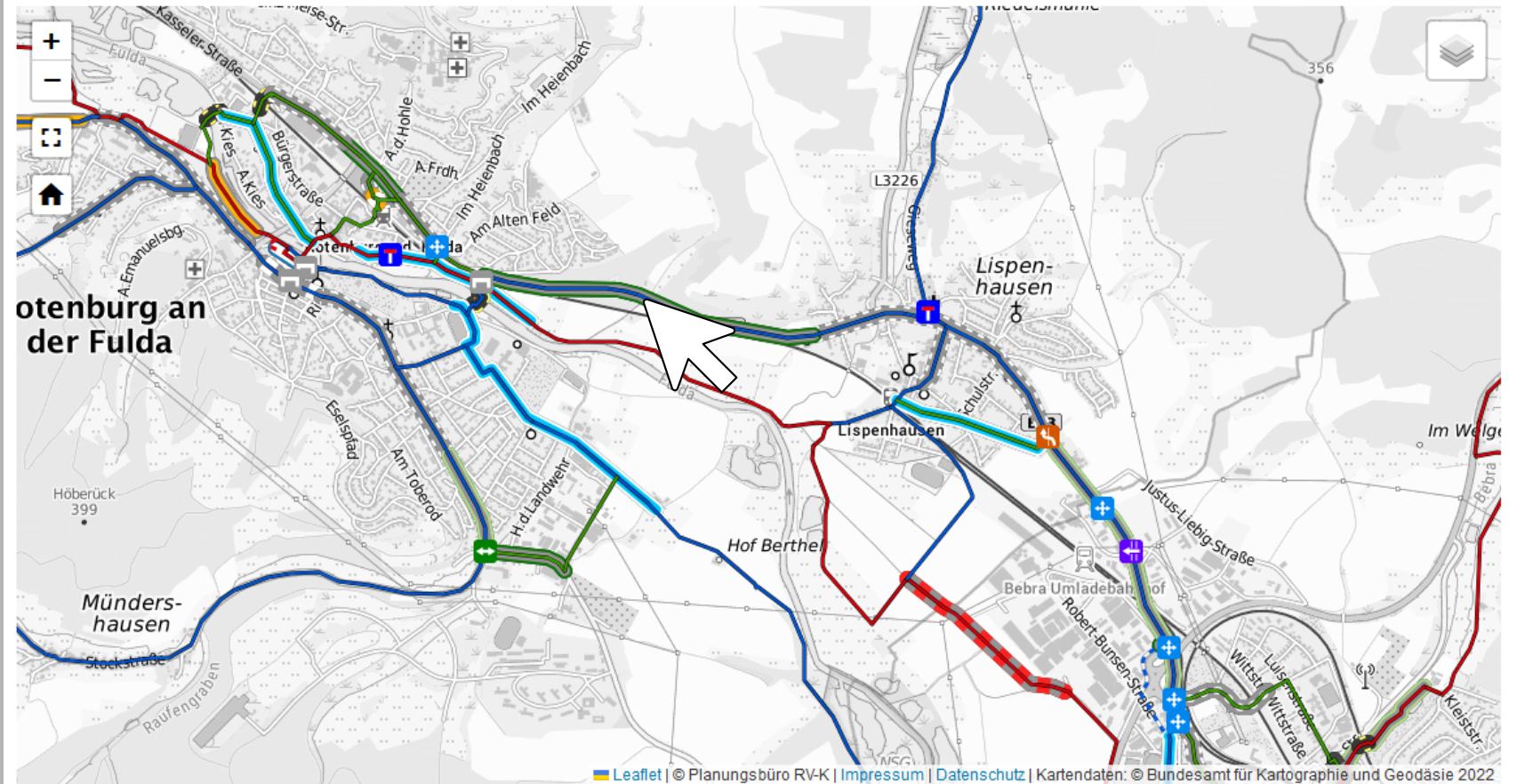
3

Zweite Online- Beteiligung

- Start am 18.09.24
- Ende am 21.10.24
(Laufzeit: 6 Wochen)

Unter:

<https://radverkehr-hef-rof.de/>



Zielnetz Radverkehr

- Übergeordnete Radhauptverbindung
- Übergeordnete Radhauptverbindung (Alternative)
- Radhauptverbindung
- Radhauptverbindung (Alternative)
- Radgrundverbindung
- Radgrundverbindung (Alternative)

Punktueller Maßnahmen

- Ausfahrt/Einmündung sichern
- Bordstein absenken
- Einbauten (Poller, Umlaufsperre etc.) optimieren
- Entwässerungsrinne entschärfen
- Knotenpunkt optimieren
- Überquerungsstelle sichern
- Sackgasse (Vz 357) als durchlässig kennzeichnen

Streckenmaßnahmen

- Wegebeleuchtung anlegen
- Brücke / Unterführung anlegen
- Benutzungspflicht Radweg aufheben
- Bestehenden Weg verbreitern
- Freigabe Einbahnstraße
- Fahrradstraße anordnen
- Wegeneubau

Bewertung der Maßnahme mit:



Maßnahmen können kommentiert werden:

- Warum ist diese Maßnahme besonders wichtig?
- Gibt es Verbesserungsvorschläge?
- Ist die Maßnahme unverständlich?

Fotos zu der Ist-Situation

Beschreibung der Maßnahme + Musterlösungen

- Anzahl Bewertungen: 790
- Anzahl Kommentare: 94

Kommentare Beispiele:

- „dringend notwendig! Autos fahren mit hoher Geschwindigkeit teilweise nur knapp vorbei!“ (S280 - Wegeneubau zw. Gilfershausen und Solz)
- „...Eine Brücke über die Werra und eine Querung der Bahngleise wäre die bessere Lösung. Nur der Standort der evtl. geplanten Brücke behagt mir nicht. Am sinnvollsten wäre eine Brücke für Fußgänger und Radfahrer, bzw. ein Fuß-,Radweg, zwischen der Heringerstr. in Wölfershausen (höhe Friedhof) und der Industriestr....“ (S092 – Wegeneubau zw. Wölfershausen und Lengers)
- „Hier bitte auch entsprechende Piktogramme für Radfahrer bzw. Fußgänger auf den jeweiligen Streifen aufbringen. Führt nämlich oft zu Verwirrung, weil man gar nicht weiß, ob man sich auf dem Fußgänger- oder Radweg befindet.“ (S153)


4

Nächste Schritte



Maßnahmenblätter für BAULICHE STRECKENMAßNAHMEN

- Lage, Gemarkung, Länge, Klassifizierung
- Netzkategorie
- DTV
- Kostenrahmen
- Priorisierung
- Kosten-Nutzen-Verhältnis
- Begründung
- Schutzgebiete
- Grunderwerb
- Schulverbindung
- Bike-and-Ride-Relevanz



Radverkehrskonzept
Vogelsbergkreis

Maßnahme Nr.
S1

Verbindung: **Niederaula - Schlitz**

Kommune 1: **Schlitz**

Kommune 2: **-**

Netzkategorie: **Übergeordnete Radhauptverbindung**

DTV: **k.A.**

Baulast: **Kreis / Kommune**

Schutzgebiet: **LSG, FFH**

Maßnahmentyp: **Radweg neu bauen**

Straße(n): **K 256**

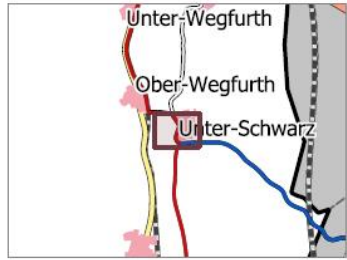
Länge: **Ca. 340 Meter**

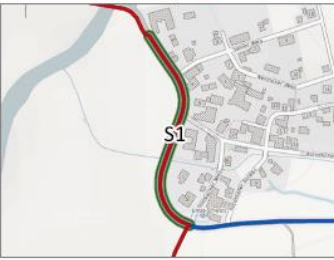
Schulverbindung: **Ja, mit geringem Bedarf**

Bike & Ride-Verb.: **Nein**

Beteiligung: **🌳 k.A. 🚗 k.A.**

Lage:







Situation: Es existiert kein straßenbegleitender Geh- und Radweg. Der Radverkehr wird auf der Fahrbahn geführt. Die zulässige Höchstgeschwindigkeit liegt bei 50 km/h.

Beschreibung: **Neubau eines linksseitigen straßenbegleitenden Geh- und Radweges.**

Fotos:





Priorität: **ausstehend** Kostenrahmen: **260.000 €** Kosten-Nutzen-Verhältnis: **ausstehend**

Begründung: Vor und nach dem Abschnitt bestehen bereits Radwege. Durch einen straßenbegleitenden Radweg kann hier der Wechsel auf die Fahrbahn vermieden werden.

Sonstiges: Der Abschnitt ist Teil des Fulda-Radweges R1 und damit auch Teil der D-Route 9 Weser - Romantische Straße.

Musterlösung: **NRW_02**

Maßnahme Nr. **S1**

06/2023

- **Fachliche Priorisierung** für alle baulichen Streckenmaßnahmen
- Priorisierung von A-D (und Weiterer Bedarf)
- Faktoren, die in die Priorisierung einfließen:

1. Netzbedeutung:

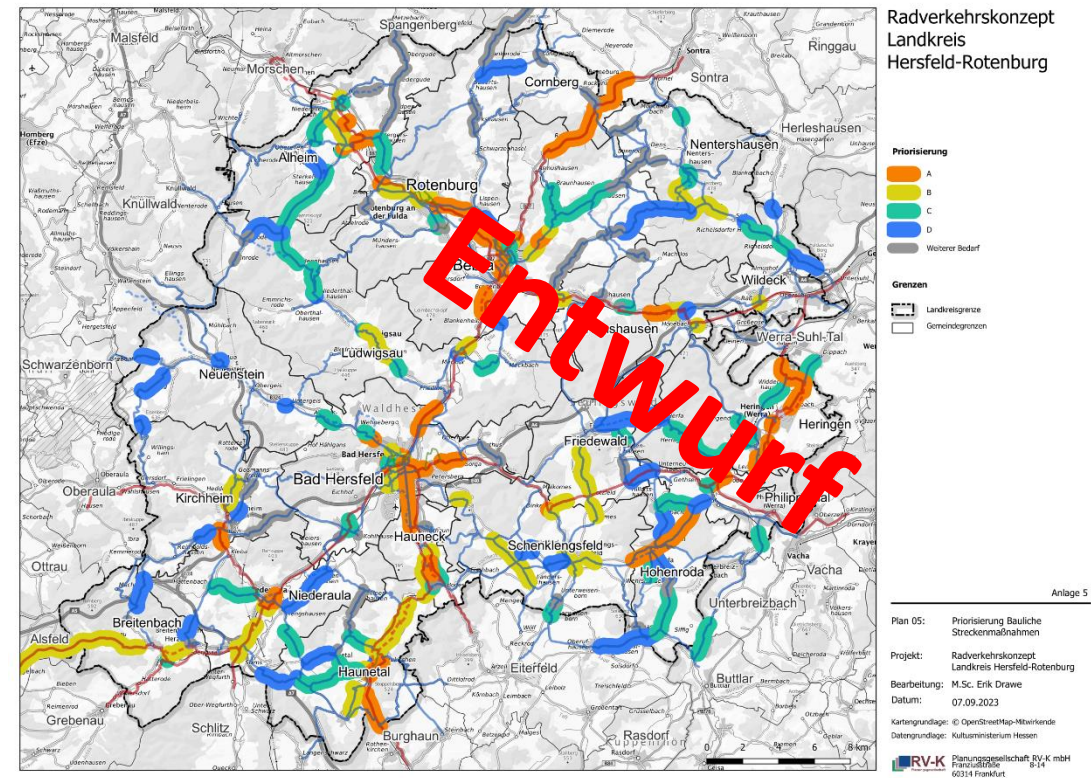
1. Netzkategorie
2. Schulverbindung
3. B+R-Verbindung
4. Potenzial

2. Verbesserungen:

1. Verkehrssicherheit
2. Fahrkomfort
3. Direktheit

3. Ergebnisse Online-Beteiligung

4. Kommunenworkshop



- Erstellung eines Kostenrahmens:
 - Inkl. Planungskosten und Umsatzsteuer
 - Ohne zusätzliche zum jetzigen Zeitpunkt nicht absehbare Kosten (Entwässerung, Durchlässe, ...)
 - Auf Basis einer jährlich aktualisierten Kostentabelle von RV-K
 - Dient zur Einordnung grundsätzlicher Wirtschaftlichkeits- und Finanzierungsüberlegungen

- Erstellung eines Kosten-Wirksamkeits-Verhältnis auf Basis von Priorisierung und Kostenrahmen
 - Sehr gut
 - Gut
 - Befriedigend
 - Ausreichend

Zeitpunkt: Nach der 2. Online-Beteiligung, ca. November

Ziel

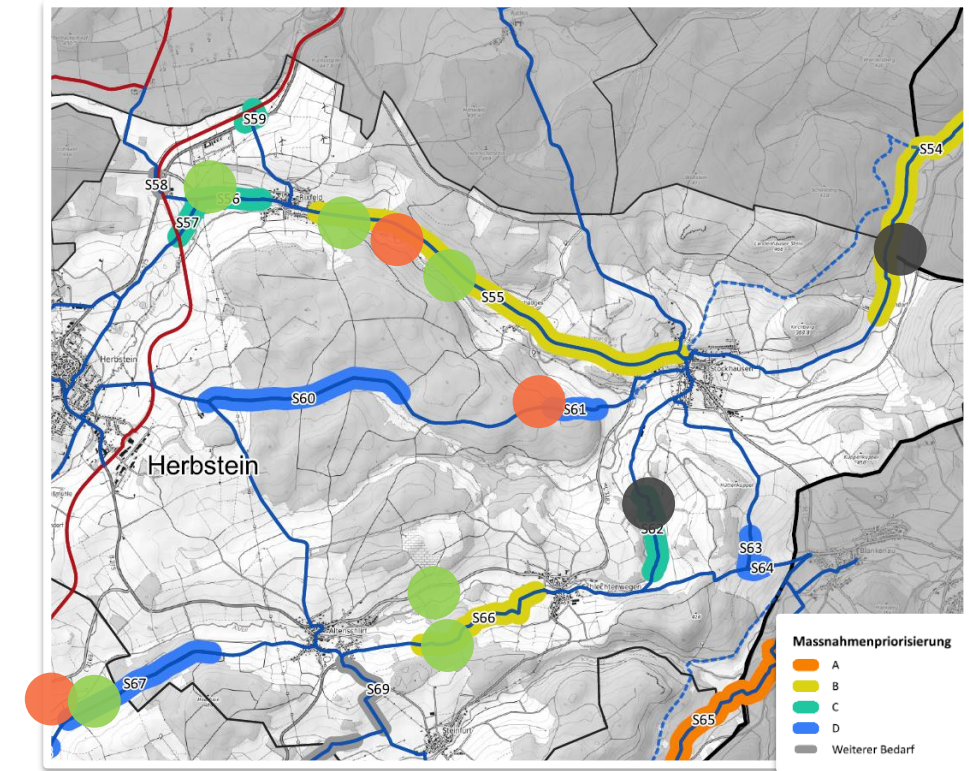
Austausch zwischen den einzelnen Gemeinden und Städten

und ggf. Anpassung der Priorität einzelner Maßnahmen

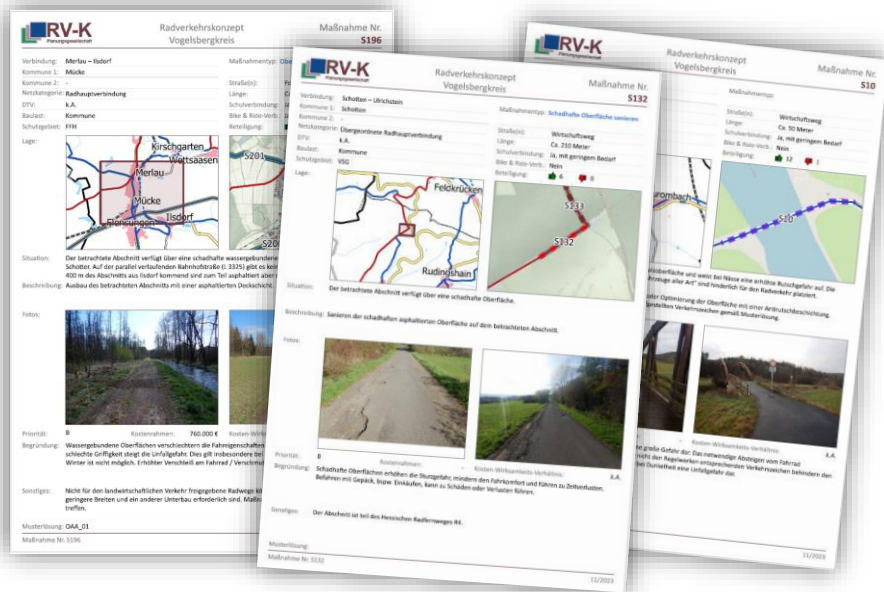
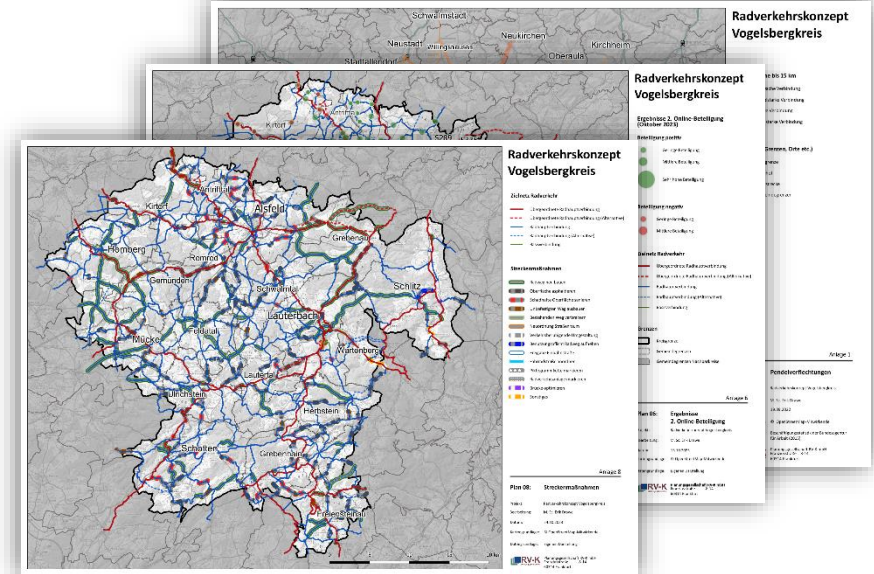
Keine neuen Maßnahmen vorschlagen

Vorgehen

1. Einteilung des Kreises in Regionen (Tischgruppen)
2. Klebepunkte auf Maßnahmenkarte verteilen (20 min)
3. Diskussion meist beklebter Maßnahmen in großer Runde
4. Zusammenfassung der Ergebnisse



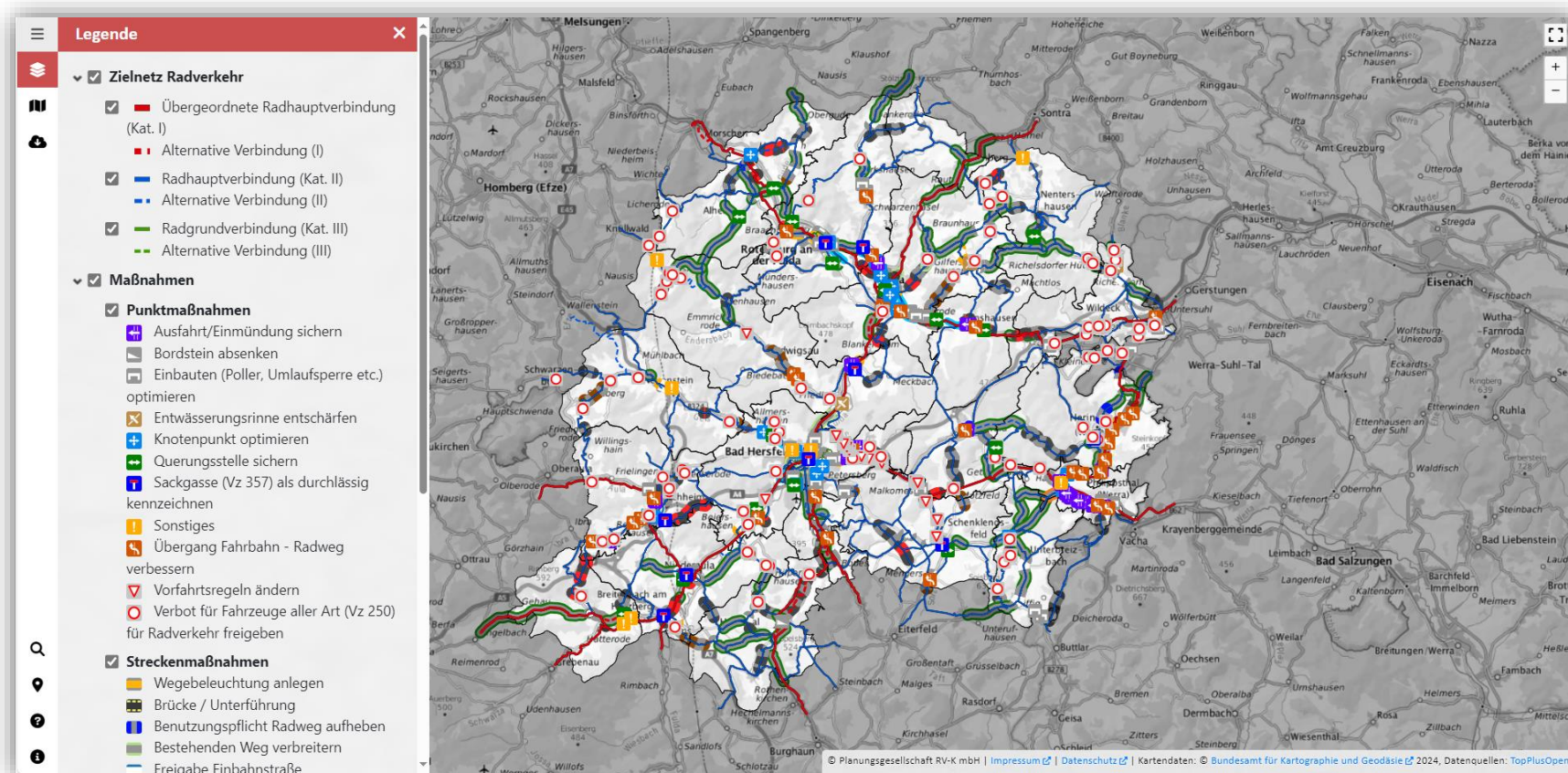
- Zielnetz Radverkehr
- Maßnahmenpaket
- Bike and Ride Analyse
- Erläuterungsbericht
- WebGIS



November 2023 Radverkehrs-konzept Vogelsbergkreis - Maßnahmenliste Kommunen Seite 1 von 17

Nr.	Verbindung	Maßnahmenart	Kommune 1	Kommune 2	Stärke	Priorität	Länge (in m)	Bauzeit	Kostenrahmen (in €)
Schitz									
S19	Schitz - Willrb	Radweg neu bauen	Schitz		L 3140	1	5157	Land	400000
S16	Lauterbach - Willrb	Radweg neu bauen	Schitz	Lauterbach	L 3140	2	4277	Land	400000
S8	Oberhausen - Schitz	Oberfläche asphaltieren	Schitz		Wirtschaftsweg	3	569	Hauswirtschaftsgrad Land	300000
S9	Schitz - Pfladt	Radweg neu bauen	Schitz		L 3143 und K80	3	2123	Landkreis	100000
S2	Schitz - Fulda	Radweg neu bauen	Schitz		K 80	3	473	Kreis	350000
S7	Hartenhausen - Schitz	Radweg neu bauen	Schitz		K 256	3	337	Kreis	300000
S10	Schitz - Frauentalbach	Rechtsweg neu bekommen	Schitz		Wirtschaftsweg	3	81	Kommune	
S11	Frauentalbach - Mitterntrösch	Oberfläche asphaltieren	Schitz	Hilfshof LK Fulda		3	1129	Land	
S16	Stempes - Willrb	Oberfläche asphaltieren	Lauterbach	Schitz	Postweg	3	2003	Kommune	100000
S19	Willrb - Oberhausen	Oberfläche asphaltieren	Schitz	Großenau		3	2224	Kommune	200000
S3	Schitz - Fulda	Sonstiges	Schitz		Wirtschaftsweg	3	143	Kommune	
S4	Schitz - Fulda	Sonstiges	Schitz		Wirtschaftsweg	3	149	Kommune	
S5	Schitz - Fulda	Oberfläche asphaltieren	Schitz		Wirtschaftsweg	3	742	Kommune	300000
S17	Willrb - Oberhausen	Oberfläche asphaltieren	Schitz		Mühlweg	3	236	Kommune	170000
S6	Hartenhausen - Großenau	Oberfläche asphaltieren	Schitz	Gründelhof LK Fulda	Dörsberg	3	1417	Kommune	800000
S7	Hartenhausen - Oberhausen	Sonstiges	Schitz		Wirtschaftsweg	3	57	Kommune	
Lauterbach									
S20	Lauterbach - Großenau	Radweg neu bauen	Lauterbach	Großenau	L 3161	1	3033	Land	370000
S23	Maar - Großenau	Radweg neu bauen	Lauterbach			1	2124	Land	
S24	Lauterbach Zentrum - Lauterbach Bannhof	Oberfläche asphaltieren	Lauterbach		H der Au	1	217		
S34	Lauterbach - Bittensol	Rechtsweg (weg verstreuen)	Lauterbach			3	126	Kommune	100000
S26	Lauterbach - Langenthal	Zweiräder (weg ausbauen)	Lauterbach		Diecke	3	145	Kommune	70000
S45	Lauterbach - Bittensol	Rechtsweg (weg verstreuen)	Lauterbach			3	69	Land	10000

- Das Radverkehrskonzept mit dem Zielnetz und den Maßnahmenempfehlungen wird nach Beschluss **online** auf einer **interaktiven Karte** verfügbar sein:
 - Darstellung der Priorisierung
 - Maßnahmendatenblätter und Musterlösungen zum Download



- Abschluss zweite Online-Beteiligung (21. Oktober)
- Berechnung des Kostenrahmens und Kosten-Nutzen-Verhältnis (September)
- Erstellung Maßnahmendatenblätter (Oktober-November)
- Kommunen-Workshop (November)
- Erläuterungsbericht (Dezember/Januar)
- Projektabschluss (Anfang 2025)

5

Zeit für Ihre Fragen

Schreiben Sie Ihre Fragen im Chat

<https://radverkehr-hef-rof.de/>



- Einfluss auf die Priorisierung der Maßnahmen
- Bewertung der Maßnahmen ist **bis zum 21. Oktober** möglich.



Erik Drawe, Holger Schmidt

T 069 94 94 21 61 – 14

E e.drawe@rv-k.de

Planungsgesellschaft RV-K mbH

Franziusstraße 8-14

60314 Frankfurt



Besuchen Sie uns im Web
oder auf LinkedIn.

© Copyright 2024 - Das Urheberrecht für die in der Präsentation
verwendeten Bilder liegt bei der Planungsgesellschaft RV-K mbH oder der
Arbeitsgemeinschaft Nahmobilität Hessen (AGNH).